

Kontakt

Beratungsstelle für barrierefreies Wohnen

Landeshauptstadt Wiesbaden
Amt für Soziale Arbeit

Schillerplatz 1-2
65185 Wiesbaden

Telefon 0611 31-7498 oder 31-2885

E-Mail: Belle-Wi@wiesbaden.de

www.wiesbaden.de

Musterausstellung zu barrierefreiem Wohnen und hilfreicher Technik Belle Wi

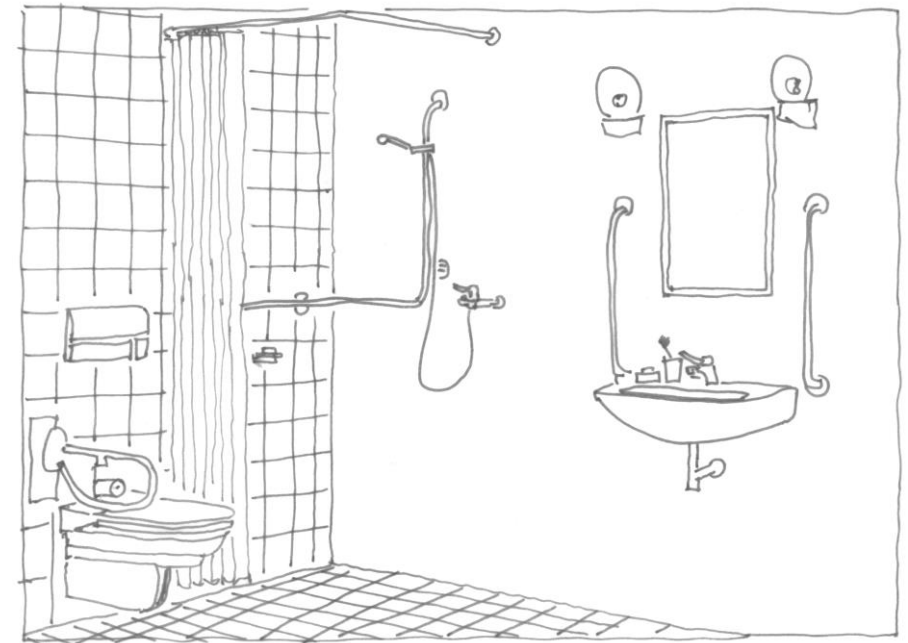
Föhrer Straße 74
65199 Wiesbaden

Öffnungszeiten:
dienstags von 14:00 bis 18:00 Uhr,
donnerstags von 13:00 bis 17:00 Uhr
oder nach telefonischer Vereinbarung

www.wiesbaden.de/belle-wi

Beratungsstelle für barrierefreies Wohnen

Gestalten Sie Ihre Wohnung barrierefrei, sicher und komfortabel



„In meiner Wohnung fühle ich mich wohl..“

nur die Stufen am Eingang und das enge Badezimmer machen mir immer häufiger Mühe.“

Viele ältere Bürgerinnen und Bürger sowie Menschen mit Behinderungen stoßen im alltäglichen Leben, nicht nur in den eigenen vier Wänden, auf eine Vielzahl von baulichen Barrieren.

Um den Verbleib in der gewohnten Umgebung zu ermöglichen, die Selbständigkeit zu erhalten, häusliche Unfälle zu vermeiden und den Alltag zu erleichtern, bietet das Amt für Soziale Arbeit eine fachkundige Beratung für barrierefreies Wohnen an.

Wir beraten zu realisierbaren Maßnahmen in den Bereichen:

- Erschließung, z. B. Türverbreiterungen, Rampen, Treppenliften
- Wohnraumgestaltung, z. B. Möblierung, Ausstattung
- Küche, z. B. funktionale Gestaltung, Herdsicherungen
- Badezimmer, z. B. bodengleichen Duschen, Haltegriffe
- Hilfsmittel und hilfreiche Technik, z. B. bei Seh- und Höreinschränkungen, Hausnotruf, Personenortungssysteme

Darüber hinaus klären wir gemeinsam mit Ihnen die Finanzierung der Maßnahmen.

Übrigens: Unsere Beratung zu allen Fragen des barrierefreien Wohnens ist kostenfrei.

Unsere Leistungen auf einen Blick

- Wir informieren Sie telefonisch, senden Ihnen Informationen zu, besuchen Sie zu Hause oder beraten in der Musterausstellung Belle Wi.
- Wir erstellen zusammen mit Ihnen einen Maßnahmenkatalog für notwendige Anpassungen und geben Ihnen Tipps, wie Sie Ihre Wohnung sicher und bequem gestalten können.
- Wir beraten Sie über die verschiedenen Finanzierungsmöglichkeiten und die entsprechenden Leistungsträger, wie z. B. Kranken- und Pflegekassen oder Förderprogramme.
- Wir nehmen zu den Beteiligten Kontakt auf: zu Vermietern, Handwerkern und Zuschussgebern.
- Wir unterstützen Sie bei Bedarf beim Einholen und Prüfen von Angeboten.
- Wir helfen Ihnen bei dem Beantragen von Fördermitteln.
- Wir stehen Ihnen während der Durchführung der Maßnahmen als Ansprechpartner zur Verfügung.
- Wir vermitteln Ihnen den Kontakt zu anderen Institutionen und Beratungsstellen: Unter anderem zu den Beratungsstellen für selbständiges Leben im Alter oder dem Pflegestützpunkt der Landeshauptstadt Wiesbaden.

Wohnungsanpassung: Weiterhin selbständig, sicher und komfortabel in der vertrauten Wohnung leben!