

# Zahlen und Fakten *2018*



Amt für Statistik  
und Stadtforschung

[www.wiesbaden.de](http://www.wiesbaden.de)

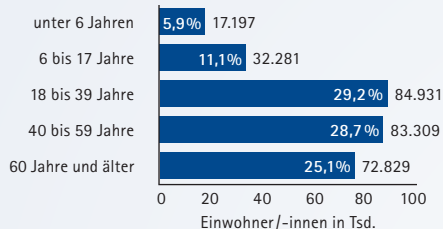
## Einwohner/-innen

<b>290.547</b>	<b>Insgesamt</b>
<b>51,4 %</b>	<b>Frauen</b>
<b>48,6 %</b>	<b>Männer</b>
<b>38,0 %</b>	<b>Wiesbadener/-innen mit Migrationshintergrund</b>
<b>20,6 %</b>	<b>darunter Ausländer/-innen</b>
<b>36,0 %</b>	<b>Geburtsort Wiesbaden</b>
<b>25,8 %</b>	<b>Geburtsort Ausland</b>

## Haushalte

<b>146.761</b>	<b>Haushalte</b>
<b>47,5 %</b>	<b>Einpersonenhaushalte</b>
<b>20,1 %</b>	<b>Haushalte mit Kindern</b>

## Altersstruktur



## Bevölkerungsbewegung

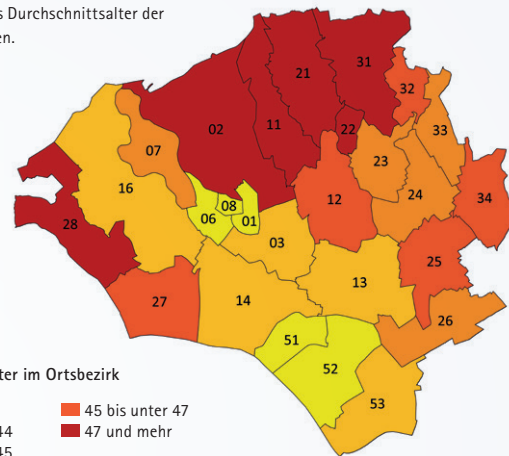
<b>18.095</b>	<b>Umzüge innerhalb Wiesbadens</b>
<b>19.580</b>	<b>Zuzüge</b>
<b>18.914</b>	<b>Fortzüge</b>
<b>3.217</b>	<b>Geborene</b>
<b>2.880</b>	<b>Gestorbene</b>

2017 wurden in Mitte  
4,9 Kinder je 100 Frauen  
zwischen 15 und 44 Jahren  
geboren, in Südost waren es  
6,6 und in Rambach 4,3.

## Einwohner/-innen nach Ortsbezirken

<b>01 Mitte</b>	<b>22.429</b>	<b>22 Heßloch</b>	<b>683</b>
<b>02 Nordost</b>	<b>22.926</b>	<b>23 Kloppenheim</b>	<b>2.358</b>
<b>03 Südost</b>	<b>20.721</b>	<b>24 Igstadt</b>	<b>2.246</b>
<b>06 Rheingauviertel, Hollerborn</b>	<b>22.133</b>	<b>25 Nordenstadt</b>	<b>7.886</b>
<b>07 Klarenthal</b>	<b>10.639</b>	<b>26 Delkenheim</b>	<b>5.109</b>
<b>08 Westend, Bleichstraße</b>	<b>18.172</b>	<b>27 Schierstein</b>	<b>10.539</b>
<b>11 Sonnenberg</b>	<b>8.142</b>	<b>28 Frauenstein</b>	<b>2.354</b>
<b>12 Bierstadt</b>	<b>12.642</b>	<b>31 Naurod</b>	<b>4.474</b>
<b>13 Erbenheim</b>	<b>10.097</b>	<b>32 Auringen</b>	<b>3.397</b>
<b>14 Biebrich</b>	<b>38.903</b>	<b>33 Medenbach</b>	<b>2.485</b>
<b>16 Dotzheim</b>	<b>27.294</b>	<b>34 Breckenheim</b>	<b>3.404</b>
<b>21 Rambach</b>	<b>2.218</b>	<b>51 Amöneburg</b>	<b>1.582</b>
		<b>52 Kastel</b>	<b>13.447</b>
		<b>53 Kostheim</b>	<b>14.267</b>

Die Ziffern bezeichnen den Ortsbezirk,  
die Farbskala das Durchschnittsalter der  
Einwohner/-innen.



## Magistrat

Oberbürgermeister Sven Gerich (SPD)

Bürgermeister Dr. Oliver Franz (CDU)

- 4 weitere hauptamtliche Magistratsmitglieder
- 15 ehrenamtliche Stadträte

## Wahlergebnisse

Wahl	Wahlbeteiligung in %	Von den gültigen Stimmen entfielen in % auf...						
		CDU	SPD	GRÜNE	FDP	LINKE	AfD	Sonstige
OB-Wahl 2013 Hauptwahl	33,6	48,0	38,4	9,3	–	–	–	4,3
OB-Wahl 2013 Stichwahl	34,1	49,1	50,9	–	–	–	–	–
Europ. Parlament 2014	41,5	29,9	28,5	15,0	5,2	5,8	9,2	6,4
Stadtverordnetenversammlung 2016	43,4	24,7	25,9	14,1	9,8	6,2	12,8	6,5
Bundestag 2017	73,8	29,0	21,2	11,8	13,3	9,5	11,2	4,0
Landtag 2018	65,3	25,5	17,7	22,8	8,8	7,7	12,2	5,3

## Stadtverordnetenversammlung

Faktionen	Sitzverteilung 2018
SPD	21 Mitglieder
CDU	19 Mitglieder
Bündnis 90/DIE GRÜNEN	11 Mitglieder
Alternative für Deutschland (AfD)	9 Mitglieder
FDP	8 Mitglieder
LINKE & Piraten	6 Mitglieder
FW & BLW	3 Mitglieder
Liberal-Konservative Reformer & ULW	2 Mitglieder
fraktionslos	2 Mitglieder

## Schüler/-innen und Studierende

- 11.162 Grundschüler/-innen
- 589 Hauptschüler/-innen
- 2.776 Realschüler/-innen
- 9.766 Gymnasiasten/-innen
- 4.537 Schüler/-innen an integrierten Gesamtschulen
- 65 Mittelstufenschüler/-innen
- 1.095 Förderschüler/-innen
- 10.650 Schüler/-innen an beruflichen Schulen
- 9.500 an der Hochschule RheinMain (Standort Wiesbaden)
- 436 an der EBS Universität für Wirtschaft und Recht (Standort Wiesbaden)
- 1.420 an der Hessischen Hochschule für Polizei und Verwaltung
- 546 an der Fachhochschule des Bundes für öffentliche Verwaltung (Bereich Kriminalpolizei)
- 6.089 Auszubildende in Betrieben und Behörden (30.09.2017)
- 41.205 Kursteilnehmer/-innen Volkshochschule (2016)

(Schüler/-innen jeweils zu Beginn des Schuljahres 2017/18, Studierende jeweils zu Beginn des Wintersemesters 2017/18)

Die beliebtesten Fächer an der Hochschule RheinMain sind Sozialwesen/ Sozialarbeit, Informatik und Ingenieurwesen.

## Versorgungsgrad in der Kindertagesbetreuung

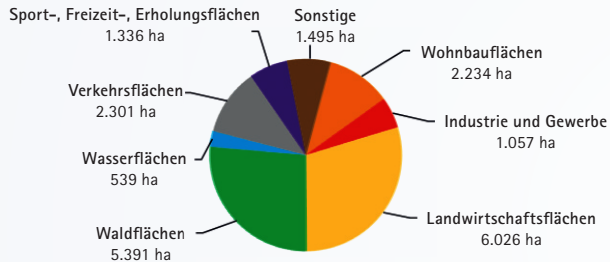
- 35,1 % für unter 3-Jährige
- 88,9 % ab 3 Jahre bis zur Einschulung
- 61,0 % für Grundschulkinder bis 10 Jahre

Angebot an Plätzen bezogen auf die Zahl der zu versorgenden bzw. anspruchsberechtigten Kinder (Kindergarten- bzw. Schuljahr 2016/17)

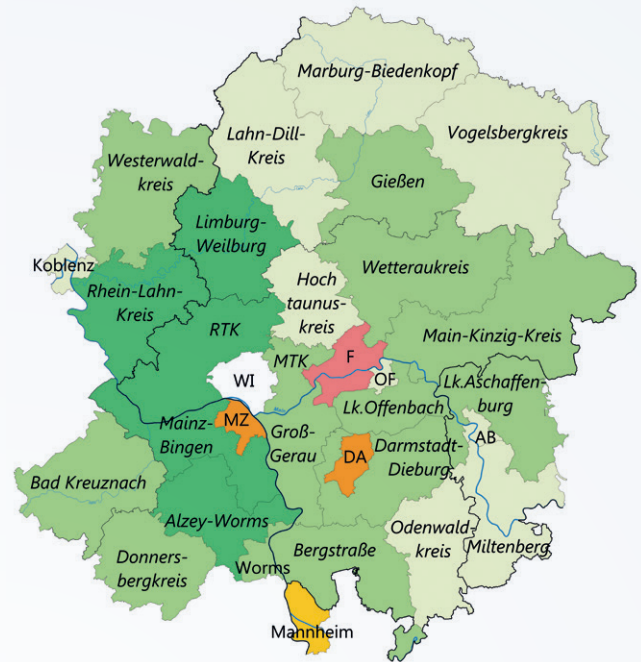
## Wirtschaft

- 135.457** Sozialvers.-pflichtig Beschäftigte (30.09.2017)
- 49,3 %** Frauen
- 15,3 %** Ausländer/-innen
- 15,4 %** Produzierendes Gewerbe
- 24,6 %** Handel, Verkehr, Gastgewerbe, Information und Kommunikation
- 26,7 %** Finanz-, Versicherungs-, Unternehmensdienstleister, Grundstücks- und Wohnungswesen
- 32,5 %** Öffentliche und sonstige Dienstleister, Erziehung und Gesundheit
- 75.767** Einpendler/-innen (30.06.2017)
- 48.408** Auspendler/-innen (30.06.2017)
- 15.683** Beamte/-innen (30.06.2017)
- 16.074** Ausschließlich geringfügig entlohnte Beschäftigte (30.09.2017)
- 29.028** Gewerbetreibende
- 24.836** Kaufkraft je Einwohner/-in in Euro
- 111,7** Index Deutschland = 100

## Flächennutzung



## Wiesbaden und Umland: Pendlersaldo



Pendlersaldo mit den Umlandkreisen  
(Verluste – rot/ Gewinne – grün)

	unter	-1.000
	-1000	bis unter
	-100	bis unter
	0	bis unter
	0	bis unter
	100	bis unter
	100	bis unter
	1.000	und mehr

WI = Wiesbaden  
MZ = Mainz  
DA = Darmstadt  
F = Frankfurt a.M.  
OF = Offenbach  
AB = Aschaffenburg  
MTK = Main-Taunus-Kreis  
RTK = Rheingau-Taunus-Kreis

## Wohnungen und Gebäude

<b>38.940</b>	Wohngebäude
<b>141.508</b>	Wohnungen
<b>402</b>	Wohnungen fertiggestellt im Neubau
<b>64,3 %</b>	Ein- und Zweifamilienhäuser
<b>83,7 m<sup>2</sup></b>	durchschnittliche Wohnfläche je Wohnung
<b>40,8 m<sup>2</sup></b>	durchschnittliche Wohnfläche je Einwohner/-in
<b>89 m</b>	Höchstes Bauwerk Marktkirche

## Geographische Angaben

<b>50° 04' 56"</b>	nördliche Breite
<b>08° 14' 34"</b>	östliche Länge (Marktkirche)

**20.379 ha** Fläche

<b>608 m</b>	Höchster Punkt Rheinhöhenweg nahe „Hohe Wurzel“
<b>83 m</b>	Tiefster Punkt Hafeneinfahrt Schierstein
<b>248 m</b>	Neroberg

Auf dieser geographischen Breite befinden sich u.a. auch Amiens, Prag, Kiew, Winnipeg und Vancouver.

## Gesundheit

<b>541</b>	Niedergelassene Ärzte
<b>224</b>	Niedergelassene Zahnärzte
<b>70</b>	Apotheken
<b>9</b>	Krankenhäuser
<b>1.980</b>	Krankenhausbetten
<b>87.090</b>	Patienten
<b>6,5</b>	Durchschnittliche Verweildauer in Tagen
<b>3</b>	Reha-Kliniken

## Verkehr

<b>162.311</b>	Kraftfahrzeuge, darunter
<b>141.789</b>	▸ Pkw
<b>8.854</b>	▸ Lkw
<b>8.409</b>	▸ Motorräder
<b>58,8 %</b>	Motorisierungsgrad (Pkw je 100 volljährige Einwohner/-innen)

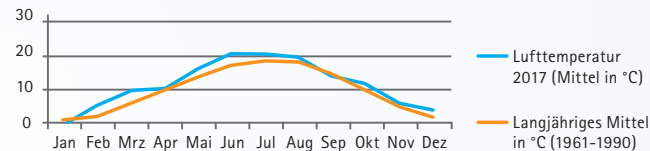
33% aller Wiesbadener PKW haben Dieselmotoren.

## ÖPNV

<b>55,640 Mio.</b>	Fahrgäste im Linienverkehr der ESWE
<b>660 km</b>	Linienlänge
<b>250</b>	Anzahl der Fahrzeuge

## Klima

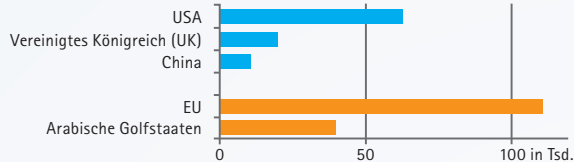
<b>11,6 °C</b>	Mittlere Lufttemperatur (Jahresmittel)
<b>34,2 °C</b>	Maximale Lufttemperatur (am 19.07.2017)
<b>-9,0 °C</b>	Minimale Lufttemperatur (am 07.01.2017)
<b>60</b>	Sommertage (Maximum 25 °C und mehr)
<b>17</b>	▸ darunter heiße Tage (Maximum 30 °C und mehr)
<b>40</b>	Frosttage (Minimum unter 0 °C)
<b>5</b>	▸ darunter Eistage (Maximum unter 0 °C)
<b>1.867 h</b>	Sonnenscheindauer
<b>687 mm</b>	Jahresniederschlag



## Tourismus

- 77** Beherbergungsbetriebe (31.07.2017)
- 1.249.204** Übernachtungen
- 289.305** ▶ darunter von Auslandsgästen
- 583.205** Gäste
- 121.777** ▶ darunter Auslandsgäste

Übernachtungen von Gästen aus den wichtigsten Herkunftsländern in Wiesbaden im Jahr 2017



## Kultur und Freizeit: Besucher/-innen

- 292.205** im Hessischen Staatstheater
- 99.277** im Landesmuseum
- 184.843** im Kurhaus
- ca. 250.000** in der Fasanerie
- ca. 105.000** im Schloss Freudenberg
- 220.000** im Kulturzentrum Schlachthof
- 1.194.286** in Schwimmbädern und Thermen
- 699.687** Ausleihen Stadt- und Stadtteilbibliotheken

Das 50 m-Becken im Freizeitbad Mainzer Straße fasst 2 Mio. Liter Wasser – so viel, wie 14.296 Wiesbadener/-innen täglich verbrauchen.

## Religionszugehörigkeit

- 20,8 %** Römisch-katholisch
- 23,1 %** Evangelisch
- 56,1 %** Sonstige bzw. keine
- 13,0 %** ▶ darunter Muslime

(Muslime: Statistisches Schätzverfahren auf Basis des Einwohnerregisters und der Religionsverteilung im Herkunftsland)

## Stadtgeschichte

- um 15** erste militärische Ansiedlung (Erdkastell)
- 77** Erwähnung der heißen Quellen durch Plinius d. Ä.
- 828 – 830** Früheste erhaltene Überlieferung des Stadtnamens: „wisibada“
- 1298** König Adolf von Nassau stiftet das Kloster Klarenthal
- 1609/10** Errichtung des alten Rathauses
- 1810** Eröffnung des ersten Kurhauses, entworfen von Christian Zais
- 1840** Taunuseisenbahn nach Frankfurt/M. als 9. Eisenbahn Deutschlands eröffnet
- 1849** Einweihung der katholischen Bonifatiuskirche
- 1855** Einweihung der Russischen Kirche auf dem Neroberg
- 1862** Einweihung der evangelischen Marktkirche
- 1869** Einweihung der Synagoge am Michelsberg, die 1938 in der Pogromnacht zerstört wurde
- 1882** Erste Tagung der Deutschen Gesellschaft für Innere Medizin, die später zum Internisten-Kongress wurde
- 1888** Inbetriebnahme der Nerobergbahn
- 1907** Eröffnung des neuen Kurhauses
- 1931/37** Gestaltung der Reisinger- und Herbertanlage
- 1945** Schwerster Bombenangriff auf Wiesbaden in der Nacht vom 2. auf den 3. Februar
- 2011** Errichtung des Mahnmals am Michelsberg für die im Nationalsozialismus ermordeten Wiesbadener Juden
- 2018** Eröffnung des RheinMain CongressCenters (RMCC)



**Die Angaben beziehen sich – soweit nicht anders angegeben – auf den 31.12.2017 bzw. das Jahr 2017.**

### **Herausgeber und Kontakt**

Landeshauptstadt Wiesbaden

Amt für Statistik und Stadtforschung

Wilhelmstraße 32, 65183 Wiesbaden

Tel.: 0611 31-2403

[statistik@wiesbaden.de](mailto:statistik@wiesbaden.de), [www.wiesbaden.de/statistik](http://www.wiesbaden.de/statistik)

**Gestaltung:** Wiesbaden Marketing GmbH **Foto:** [www.shutterstock.com](http://www.shutterstock.com)

**Druck:** MailWurm GmbH, Wiesbaden **Auflage:** 1.600 Stück **Stand:** 11.2018