

LANDSCHAFTSPLAN DER LANDESHAUPTSTADT WIESBADEN VORKOMMEN GESCHÜTZTER TIERARTEN

NACH HENatG

M. 1 : 25.000

ZEICHENERKLÄRUNG:

- Vögel**
- 1 Baumpieper
- 2 Beutelmeise
- 3 Blaukehlchen
- 4 Flussregenpfeifer
- 5 Gartenrotschwanz
- 6 Graugans
- 7 Grünspecht
- 8 Mittelspecht
- 9 Neuntöter
- 10 Rohrammer
- 11 Schwarzkehlchen
- 12 Schwarzmilan
- 13 Schwarzspecht
- 14 Steinkauz
- 15 Steinschmätzer
- 16 Teichhuhn
- 17 Türkentaube
- 18 Turmfalke
- 19 Turteltaube
- 20 Wasserralle
- 21 Wendehals
- 22 Zwergtaucher



- Tagfalter**
- 1 Beifleck-Widderchen
- 2 Dunkler Ameisenbläuling
- 3 Eparsetten-Widderchen
- 4 Goldene Acht
- 5 Großer Malvendickkopf
- 6 Großer Perlmutterfalter
- 7 Kleiner Schillerfalter
- 8 Kurzschwänziger Bläuling
- 9 Rotbraunes Ochsenauge
- 10 Schwefelvögelchen

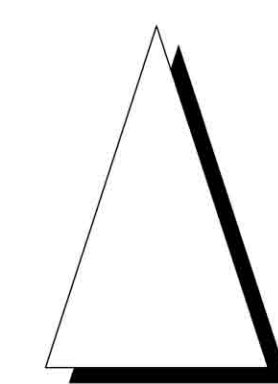
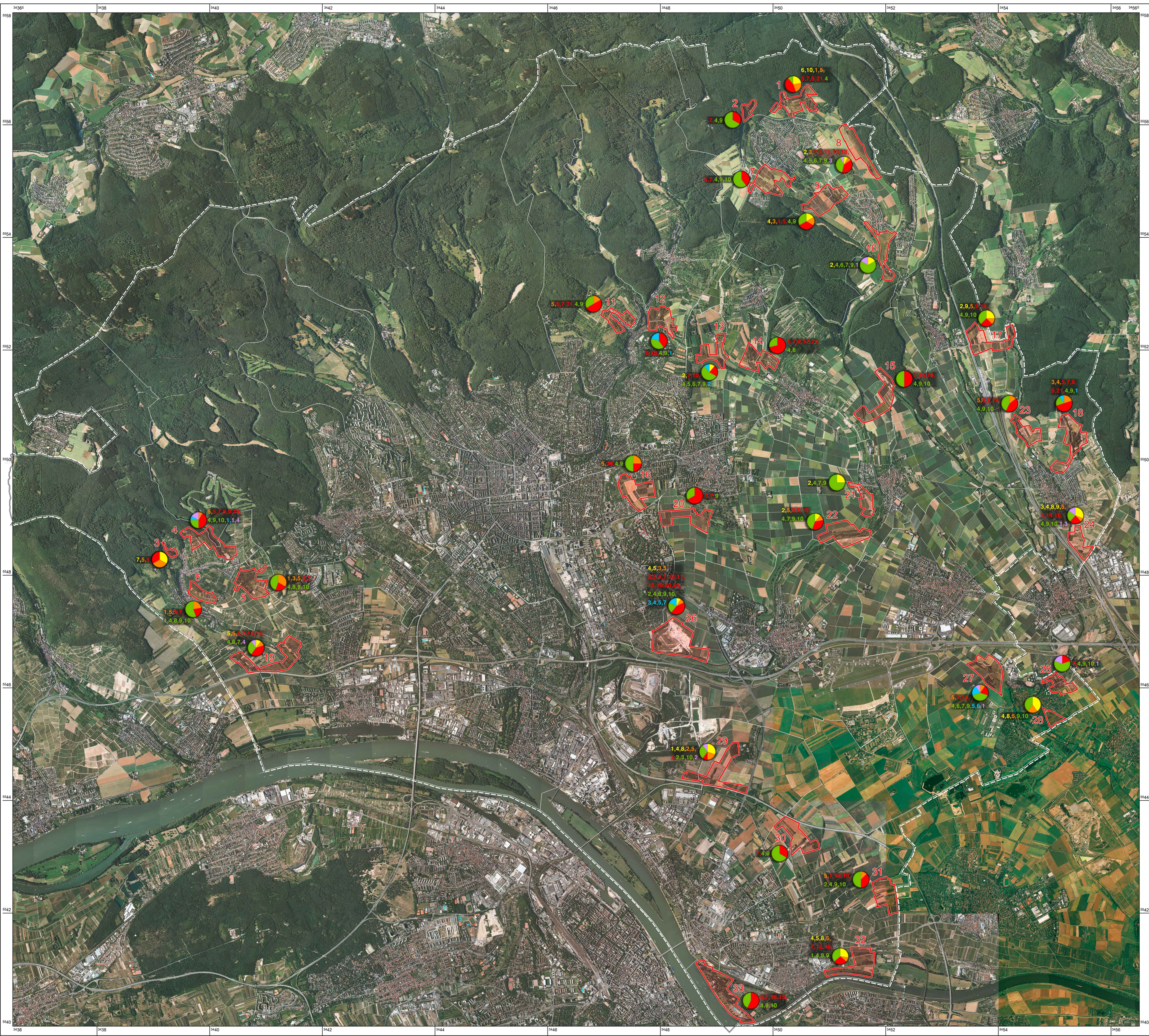
- Heuschrecken**
- 1 Blaüflügelige Ödlandschrecke
- 2 Feld-Grashüpfer
- 3 Feldgrille
- 4 Große Goldschrecke
- 5 Kurzflügelige Beißschrecke
- 6 Sumpf-Grashüpfer
- 7 Sumpfschrecke
- 8 Westliche Beißschrecke
- 9 Wiesen-Grashüpfer
- 10 Zweifarbige Beißschrecke

- Libellen**
- 1 Blaüflügel-Prachtlibelle
- 2 Gemeine Winterlibelle
- 3 Südlicher Blaupfeil
- 4 Zweigestreifte Quelljungfer

- Reptilien**
- 1 Äskulapnatter
- 2 Mauereidechse
- 3 Ringelnatter
- 4 Schlingnatter
- 5 Zauneidechse

- Amphibien**
- 1 Feuersalamander
- 2 Gelbbauchunke
- 3 Kreuzkröte
- 4 Seefrosch
- 5 Springfrosch
- 6 Teichfrosch
- 7 Wechselkröte

-  Tierarten, anteilig
-  22 Untersuchungsgebiet mit Flächennummer



					
Fachbereich 360400	Datum 17.05.2011	bearbeitet vE, UH	gezeichnet De	geprüft RI	geprüft RI
Änderung a)		LANDSCHAFTSPLAN DER LANDESHAUPTSTADT WIESBADEN			
Änderung b)		DIE TIER- UND PFLANZENWELT IM AUSSENBEREICH			
Änderung c)		VORKOMMEN GESCHÜTZTER TIERARTEN			
Maßstab 1 : 25.000		Dezernat		Amt	