

Galka Scheyer und die Blaue Vier:
Transatlantische Transferleistungen – Lyonel Feininger,
Wassily Kandinsky, Paul Klee, Alexej von Jawlensky



Paul Klee
Läufer – Haker – Boxer, 1920
Aquarell, 21,6 x 30,5 cm
Nachlass Hanna Bekker vom Rath
Foto: Herbert Fischer Frankfurt

Farbstarke Räume mit Werken von Adolph Gottlieb,
Hans Hofmann, Morris Louis, Robert Motherwell,
Barnett Newman und Mark Rothko



Morris Louis
Untitled, 1955
Öl auf Leinwand, 200,7 x 131 cm
Privatsammlung

Der Vorstoß ins Reich des Sublimen:
Zur Programmatik von Malern des Abstrakten
Expressionismus



Mark Rothko
Untitled, 1956
Öl und Gouache auf Papier auf Leinwand, 74,4 x 55,5 cm
Ulmer Museum – 1978 Stiftung Sammlung Kurt Fried
Foto: Bernd Kegler, Ulm

Synthese und Synästhesie:
Farbe, Form und innerer Klang



Wassily Kandinsky
Allerheiligen, um 1910
Aquarell auf Zeichenkarton, 38 x 47 cm
Museum Wiesbaden, Dauerleihgabe des Vereins zur
Förderung der Bildenden Kunst in Wiesbaden e.V.,
Sammlung Hanna Bekker vom Rath

Museum Wiesbaden
Friedrich-Ebert-Allee 2, 65185 Wiesbaden
Tel 0611/335 2250, Fax 0611/335 2192
www.museum-wiesbaden.de
museum@museum-wiesbaden.de



Verkehrsverbindungen

A 66, Abfahrt Wiesbaden Erbenheim, Richtung Stadtmitte
Hbf Wiesbaden (von dort 10 Minuten Fußweg)
Linienbusse, Haltestellen Rheinstraße und Wilhelmstraße

Öffnungszeiten:

Di 10 – 20 Uhr, Mi – So und an Feiertagen 10 – 18 Uhr
Mo und 24.12., 25.12., 31.12. und 1.1. geschlossen

Eintrittspreise

Einzeleintritt 8,00 Euro, ermäßigt 5,00 Euro
Schulklassen und pädagogische Gruppen 2,00 pro Kind
Kinder bis 14 Jahre in Begleitung der Eltern: Eintritt frei

Audioguide 3,00 Euro, ermäßigt 2,00 Euro

Öffentliche Führungen

Di 18 Uhr, Mi, Fr 11 Uhr, Do, Sa, 15 Uhr, So 16 Uhr
Führungsgebühr 3,00 Euro. Die Teilnehmerzahl ist begrenzt.
Tickets eine halbe Stunde vorher an der Kasse.

Gruppenführungen

Information und Buchung unter +49(0)611/335 2282
expressionismus@museum-wiesbaden.de

Katalog ca. 360 Seiten, 30,00 Euro

Partner



Begleitprogramme

Museumspädagogische Angebote für Zielgruppen aller Alters-
stufen in Zusammenarbeit mit dem Staatlichen Schulamt Wies-
baden, dem Verein Freunde der Kunst im Museum
Wiesbaden e.V. und dem Ehrenamt für Kultur Wiesbaden e. V.

Vorträge und Gespräche über den Blauen Reiter und den Ab-
strakten Expressionismus in Zusammenarbeit mit dem Verein
Freunde der Kunst im Museum Wiesbaden e.V.

Vorträge und Gespräche über expressionistische Architektur in
Zusammenarbeit mit der Architektenkammer Hessen

© Künstler/VG Bild-Kunst, Bonn 2010

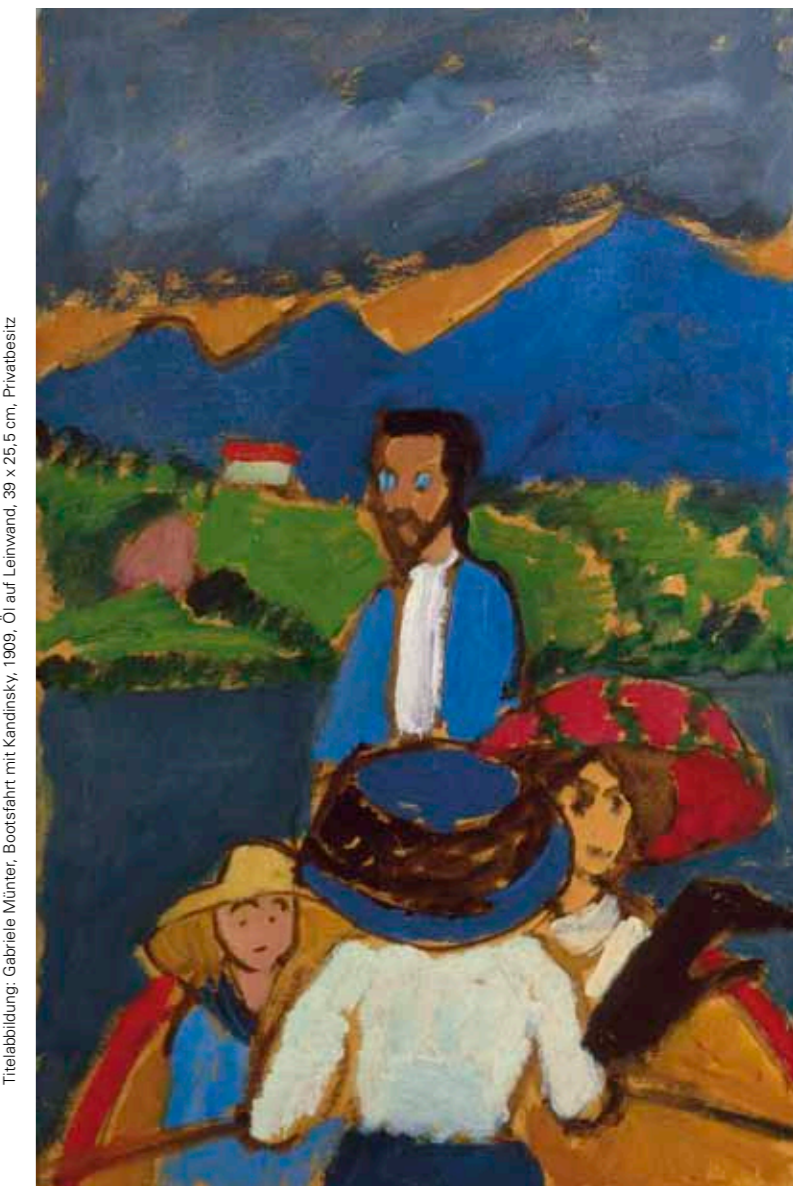
Museum Wiesbaden

Das Geistige in der Kunst

Vom Blauen Reiter zum

Abstrakten Expressionismus

31. Oktober 2010 – 27. Februar 2011



Titelabbildung: Gabriele Münter, Bootsfahrt mit Kandinsky, 1909, Öl auf Leinwand, 39 x 25,5 cm, Privatbesitz

Vom 31. 10. 2010 bis 27. 02. 2011 zeigt das Museum Wiesbaden die Ausstellung

Das Geistige in der Kunst: Vom Blauen Reiter zum Abstrakten Expressionismus

Mit dem Ziel, die bisherigen Grenzen des künstlerischen Ausdrucksvermögens zu erweitern, streben die Künstler im Umfeld des Blauen Reiter zugleich danach, auch das Geistige in der Kunst zu erfassen. Sie suchen mit ihren Bildern weniger eine Konfrontation mit der bürgerlichen Gesellschaft, als vielmehr eine Erweiterung der Erscheinungswelt hin zu einem eigengesetzlichen Bild, das jenseits von dieser angesiedelt ist. Zahlreiche Künstlerinnen und Künstler des Blauen Reiter zeichnen sich durch Doppelbegabungen in den Bereichen Malerei, Literatur, Musik u.a.m. aus. Zum Kern der Künstlergruppe gehören u. a. Wassily Kandinsky, Franz Marc, Alexej von Jawlensky, Paul Klee, August Macke, Gabriele Münter und Marianne von Werefkin.

Von einzelnen Künstlern des Blauen Reiter gehen starke Impulse auf nachfolgende Avantgarde-Bewegungen aus – insbesondere auch auf amerikanische Künstler des Abstrakten Expressionismus und der Farbfeldmalerei, die in ihrer Programmatik (das Sublime), wie auch in ihren malerischen, motivischen und/oder formalästhetischen Ausprägungen Bezüge zu Werken und Künstlern der Münchener Aufbruchzeit sichtbar werden lassen (Adolph Gottlieb, Hans Hofmann, Morris Louis, Robert Motherwell, Barnett Newman, Mark Rothko u.a.)

In der Wiesbadener Ausstellung soll daher der Bogen gespannt werden von der Geburtsstunde des Expressionismus in Murnau über die Kunst im Umfeld des Blauen Reiter in München und die Werkentwicklung der Hauptakteure in den 1920er Jahren bis hin zur Brückenfunktion der *Blauen Vier* (Feininger, Jawlensky, Kandinsky, Klee) für die Verbreiterung dieser künstlerischen Ideen in den USA und deren Auswirkungen auf die amerikanische Kunst der Nachkriegszeit.

Mit über 250 Werken aus deutschen, europäischen und amerikanischen Sammlungen fokussieren die Ausstellung und der begleitende Katalog vier Themenschwerpunkte:

Eine neue Mission in der Kunst – Murnau, München und der Blaue Reiter

Synthese und Synästhesie, Farbe, Form und innerer Klang – zum Konzept der Bühnenkomposition von Wassily Kandinsky und anderen Künstlern

Galka Scheyer und Die Blaue Vier – Transatlantische Transferleistungen in der Kunst der Moderne

Der Vorstoß ins Reich des Sublimen – Zur Programmatik von Malern des Abstrakten Expressionismus und der Farbfeldmalerei

Das Projekt wurde ermöglicht durch



Phänomen Expressionismus

Die Ausstellung ist Teil des im August 2009 vom Kulturfonds FrankfurtRheinMain initiierten Kooperationsprojekts *Phänomen Expressionismus*. An dem Kooperationsprojekt beteiligt sind mehr als fünfzehn renommierte Kunst- und Kulturinstitutionen der Rhein-Main-Region. Mit einer beeindruckenden Fülle an Ausstellungen, Werkschauen sowie Film- und Theatervorstellungen in Bad Homburg, Darmstadt, Frankfurt, Hofheim und Wiesbaden werden sie diese wichtige Epoche der klassischen Moderne in Deutschland vorstellen und dabei die Vielfalt und den Facettenreichtum des Expressionismus und dessen Folgewirkungen auf nachkommende Künstlergenerationen zur Anschauung bringen.

Über das Geistige in der Kunst
Wassily Kandinsky, 1911



Wassily Kandinsky

Murnau - Berglandschaft mit Kirche, 1910
Öl auf Pappe, 32,7 x 44,8 cm
Städtische Galerie im Lenbachhaus, München
Foto: Städtische Galerie im Lenbachhaus, München

Eine neue Mission der Kunst:
München, Murnau und der Blaue Reiter



Alexej von Jawlensky

Dame mit Fächer, 1909
Öl auf Karton, 92 x 67 cm
Museum Wiesbaden

Wassily Kandinsky, Gabriele Münter,
Alexej von Jawlensky, Marianne von Werefkin



Marianne von Werefkin

Oberstdorf (Schindelfabrik), um 1910
Mischtechnik auf Pappe, 105 x 80 cm
Museum Wiesbaden

und Franz Marc und August Macke erkunden Farbe und Form als Ausdrucksmittel



Franz Marc

Im Regen, 1912
Öl auf Leinwand, 81 x 105,5 cm
Städtische Galerie im Lenbachhaus, München
Foto: Städtische Galerie im Lenbachhaus, München