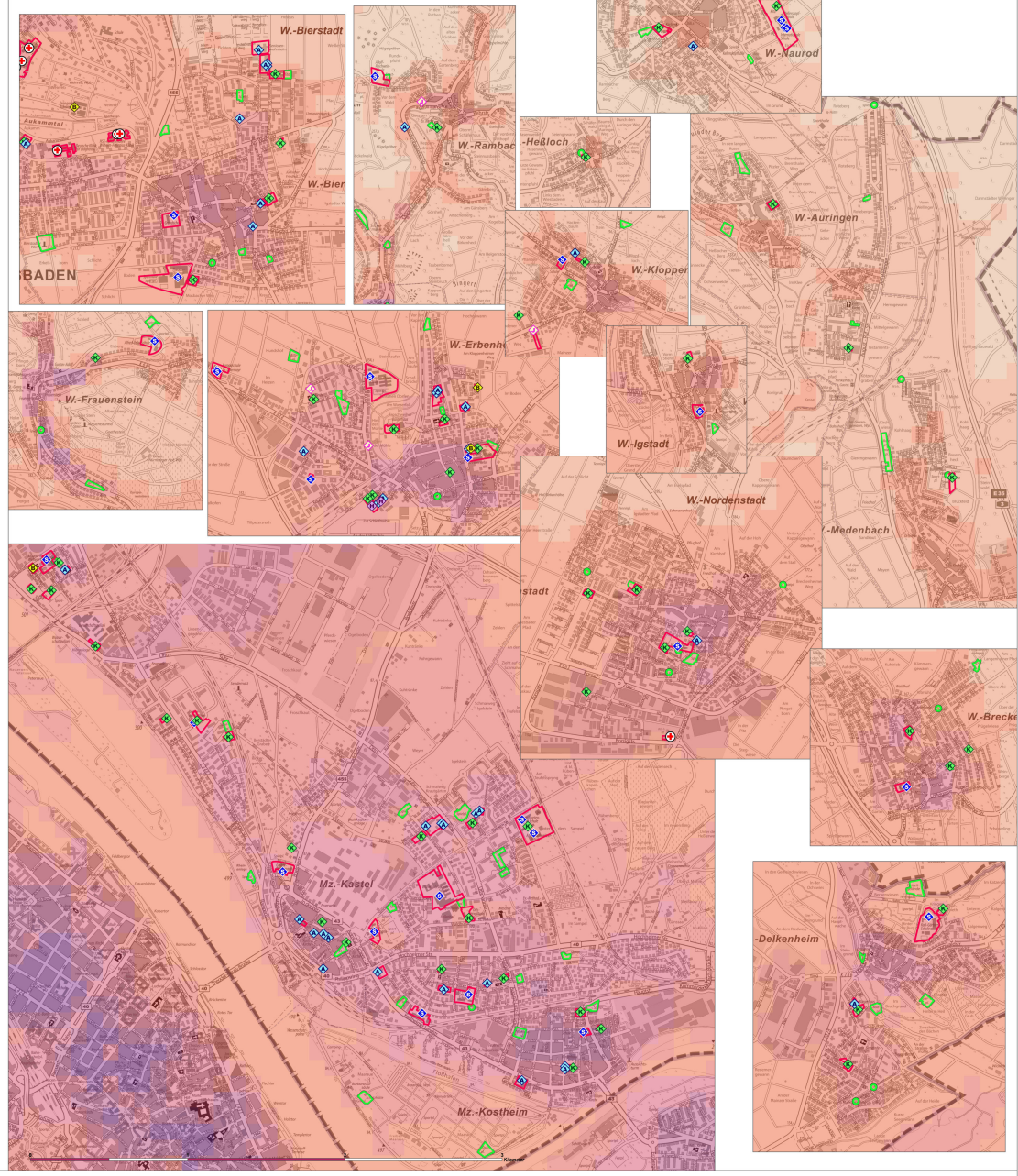
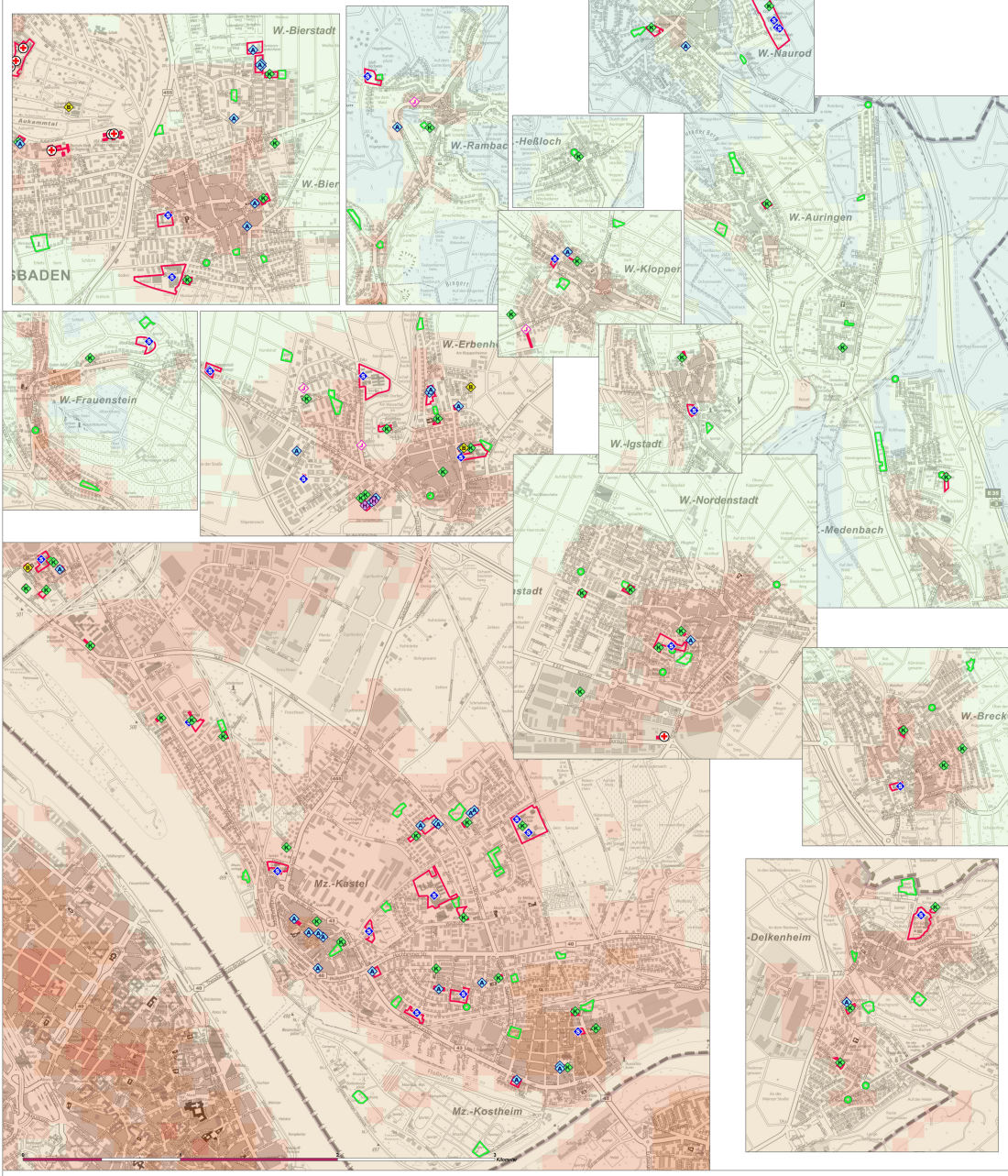


HEISSE TAGE 1971 - 2000

HEISSE TAGE 2031 - 2060



HEISSE TAGE KLIMPRAX WIESBADEN/MAINZ

- SOZIALE + MEDIZINISCHE EINRICHTUNGEN**
Stand Folie 2023
- Einrichtung Altenhilfe
 - Betreuungseinrichtung Behindertenhilfe
 - Betreuungseinrichtung Jugendhilfe
 - Hospiz
 - Kita
 - Klinik
 - Schule
 - Fläche mit sozialen Einrichtungen - Gebäude, teils mit Außengelände
 - Öffentlicher Spielplatz

HEISSE TAGE	☉ Anzahl Tage pro Jahr pro Quadrant 100 m x 100 m
Light Blue	0 bis <=3 Tage
Light Green	>3 bis <=6 Tage
Light Yellow	>6 bis <=9 Tage
Yellow	>9 bis <=12 Tage
Orange	>12 bis <=16 Tage
Light Orange	>16 bis <=20 Tage
Orange	>20 bis <=24 Tage
Dark Orange	>24 bis <=28 Tage
Red-Orange	>28 bis <=32 Tage
Red	>32 bis <=36 Tage
Dark Red	>36 bis <=40 Tage
Dark Purple	>40 bis <=44 Tage

HEISSE TAGE

Mittlere jährliche Anzahl der Tage (24 Std.) mit einer Maximumtemperatur $\geq 30^{\circ}\text{C}$.
 1971-2000: Die Berechnung erfolgte auf Grundlage von Messwerten.
 2031-2060: Die Berechnung erfolgte mit 17 regionalen Klimaprojektionen. Dargestellt ist das 75. Perzentil der Ergebnisspannbreite, d.h. 25% der Modelle haben noch höhere Werte berechnet.

Die Anzahl der Tage, an denen die Lufttemperatur mindestens 30°C beträgt, wird in den Jahren 2031-2060 gegenüber dem Zeitraum 1971-2000 signifikant zunehmen. Hiervon sind insbesondere soziale und medizinische Einrichtungen in dicht bebauten Stadtteilen und Tälern betroffen.