

# Zahlen und Fakten *2020*



Amt für Statistik  
und Stadtforschung

[www.wiesbaden.de](http://www.wiesbaden.de)

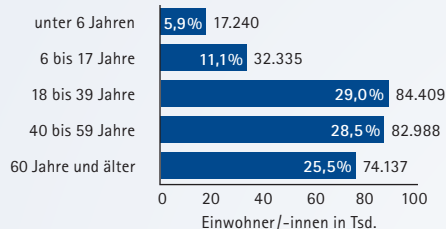
## Einwohner/-innen

<b>291.109</b>	<b>Insgesamt</b>
<b>51,4%</b>	<b>Frauen</b>
<b>48,6%</b>	<b>Männer</b>
<b>39,0%</b>	<b>Wiesbadener/-innen mit Migrationshintergrund</b>
<b>21,6%</b>	<b>darunter Ausländer/-innen</b>
<b>35,7%</b>	<b>Geburtsort Wiesbaden</b>
<b>27,1%</b>	<b>Geburtsort Ausland</b>

## Haushalte

<b>147.027</b>	<b>Haushalte</b>
<b>47,4%</b>	<b>Einpersonenhaushalte</b>
<b>20,2%</b>	<b>Haushalte mit Kindern</b>

## Altersstruktur



## Bevölkerungsbewegung

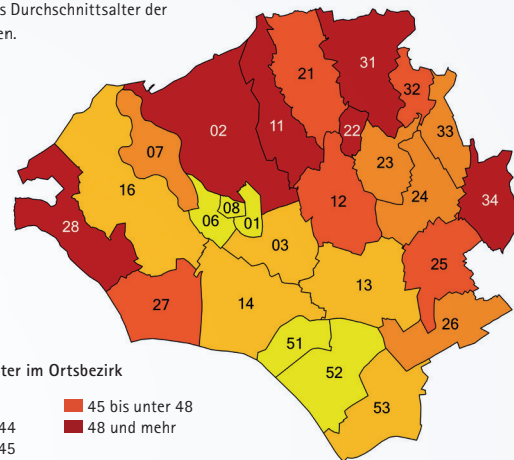
<b>17.124</b>	<b>Umzüge innerhalb Wiesbadens</b>
<b>18.759</b>	<b>Zuzüge</b>
<b>18.217</b>	<b>Fortzüge</b>
<b>2.935</b>	<b>Geborene</b>
<b>2.927</b>	<b>Gestorbene</b>

2019 wurden in Mitte  
3,6 Kinder je 100 Frauen  
zwischen 15 und 44 Jahren  
geboren, in Igstadt  
waren es 6,0 und in  
Schierstein 6,4.

## Einwohner/-innen nach Ortsbezirken

<b>01 Mitte</b>	<b>22.518</b>	<b>22 Heßloch</b>	<b>679</b>
<b>02 Nordost</b>	<b>22.842</b>	<b>23 Kloppenheim</b>	<b>2.298</b>
<b>03 Südost</b>	<b>20.928</b>	<b>24 Igstadt</b>	<b>2.237</b>
<b>06 Rheingauviertel, Hollerborn</b>	<b>22.541</b>	<b>25 Nordenstadt</b>	<b>7.795</b>
<b>07 Klarenthal</b>	<b>10.630</b>	<b>26 Delkenheim</b>	<b>5.040</b>
<b>08 Westend, Bleichstraße</b>	<b>18.328</b>	<b>27 Schierstein</b>	<b>10.628</b>
<b>11 Sonnenberg</b>	<b>8.012</b>	<b>28 Frauenstein</b>	<b>2.337</b>
<b>12 Bierstadt</b>	<b>12.712</b>	<b>31 Naurod</b>	<b>4.432</b>
<b>13 Erbenheim</b>	<b>9.997</b>	<b>32 Auringen</b>	<b>3.403</b>
<b>14 Biebrich</b>	<b>38.835</b>	<b>33 Medenbach</b>	<b>2.518</b>
<b>16 Dotzheim</b>	<b>27.498</b>	<b>34 Breckenheim</b>	<b>3.327</b>
<b>21 Rambach</b>	<b>2.170</b>	<b>51 Amöneburg</b>	<b>1.688</b>
		<b>52 Kastel</b>	<b>13.325</b>
		<b>53 Kostheim</b>	<b>14.391</b>

Die Ziffern bezeichnen den Ortsbezirk,  
die Farbskala das Durchschnittsalter der  
Einwohner/-innen.



## Magistrat

Oberbürgermeister Gert-Uwe Mende (SPD)

Bürgermeister Dr. Oliver Franz (CDU)

- 4 weitere hauptamtliche Magistratsmitglieder
- 15 ehrenamtliche Stadträte

## Wahlergebnisse

Wahl	Wahlbeteiligung in %	Von den gültigen Stimmen entfielen in % auf ...						
		CDU	SPD	GRÜNE	FDP	LINKE	AfD	Sonstige
OB-Wahl 2019 Stichwahl	32,1	38,0	62,0	-	-	-	-	-
Europ. Parlament 2019	59,0	24,6	18,2	25,4	6,9	4,8	8,8	11,3
Stadtverordnetenversammlung 2016	43,4	24,7	25,9	14,1	9,8	6,2	12,8	6,5
Bundestag 2017	73,8	29,0	21,2	11,8	13,3	9,5	11,2	4,0
Landtag 2018	65,3	25,5	17,7	22,8	8,8	7,7	12,2	5,3

## Stadtverordnetenversammlung

Fraktionen	Sitzverteilung 08/2020
SPD	22 Mitglieder
CDU	19 Mitglieder
Bündnis 90/DIE GRÜNEN	11 Mitglieder
Alternative für Deutschland (AfD)	9 Mitglieder
FDP	9 Mitglieder
LINKE & Piraten	5 Mitglieder
Freie Wähler/Bürgerliste Wiesbaden (FW/BLW)	3 Mitglieder
Liberal-Konservative Reformer & Unabhängige Liste fraktionslos	2 Mitglieder
	1 Mitglied

## Schüler/-innen und Studierende

- 10.964 Grundschüler/-innen
- 450 Hauptschüler/-innen
- 2.663 Realschüler/-innen
- 10.174 Gymnasiasten/-innen
- 4.765 Schüler/-innen an integrierten Gesamtschulen
- 240 Mittelstufenschüler/-innen
- 1.182 Förderschüler/-innen
- 10.075 Schüler/-innen an beruflichen Schulen
- 10.407 an der Hochschule RheinMain (Standort Wiesbaden)
- 471 an der EBS Universität für Wirtschaft und Recht (Standort Wiesbaden)
- 1.176 an der Hessischen Hochschule für Polizei und Verwaltung
- 907 an der Fachhochschule des Bundes für öffentliche Verwaltung (Bereich Kriminalpolizei)
- 972 an der Hochschule Fresenius
- 6.502 Auszubildende in Betrieben und Behörden (30.09.2019)
- 36.389 Kursteilnehmer/-innen Volkshochschule (2018)

(Schüler/-innen jeweils zu Beginn des Schuljahres 2019/20, Studierende jeweils zu Beginn des Wintersemesters 2019/20)

Die beliebtesten Fächer an der Hochschule RheinMain sind Sozialwesen/ Sozialarbeit, Informatik und Immobilienmanagement.

## Versorgungsgrad in der Kindertagesbetreuung

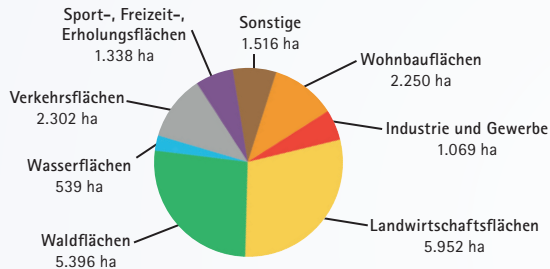
- 36,5% für unter 3-Jährige
- 86,7% ab 3 Jahre bis zur Einschulung
- 68,0% für Grundschulkinder bis 10 Jahre

Angebot an Plätzen bezogen auf die Zahl der zu versorgenden bzw. anspruchsberechtigten Kinder (Kindergarten- bzw. Schuljahr 2019/20)

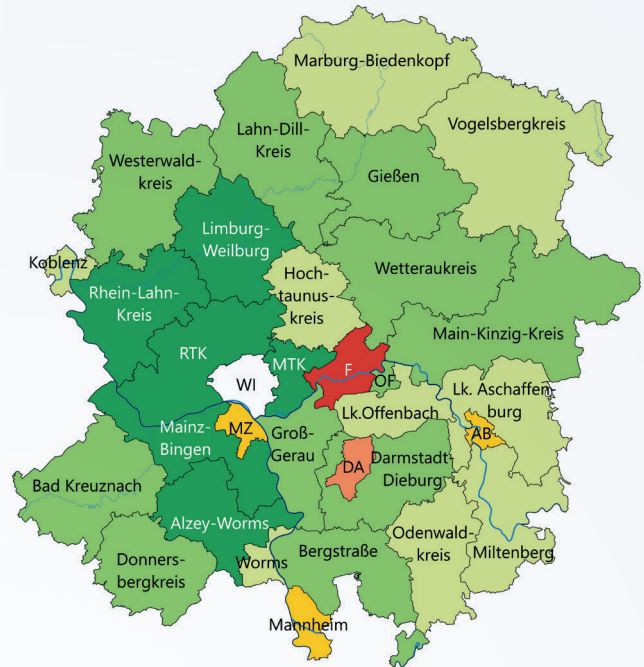
## Wirtschaft

- 140.553** Sozialvers.-pflichtig Beschäftigte (30.09.2019)
- 49,0 %** Frauen
- 16,5 %** Ausländer/-innen
- 15,6 %** Produzierendes Gewerbe
- 24,4 %** Handel, Verkehr, Gastgewerbe,  
Information und Kommunikation
- 25,8 %** Finanz-, Versicherungs-, Unternehmensdienstleister,  
Grundstücks- und Wohnungswesen
- 33,5 %** Öffentliche und sonstige Dienstleister,  
Erziehung und Gesundheit
- 77.721** Einpendler/-innen (30.06.2019)
- 50.092** Ausspendler/-innen (30.06.2019)
- 17.148** Beamte/-innen (30.06.2019)
- 15.212** Ausschließlich geringfügig entlohnte  
Beschäftigte (30.09.2019)
- 28.845** Gewerbetreibende
- 26.366** Kaufkraft je Einwohner/-in in Euro
- 110,9** Index Deutschland = 100

## Flächennutzung



## Wiesbaden und Umland: Pendlersaldo



Pendlersaldo mit den Umlandkreisen  
(Verluste – rot/Gewinne – grün)

rot	unter -1.000
orange	-1.000 bis unter -100
gelb	-100 bis unter 0
hellgrün	0 bis unter 100
grün	100 bis unter 1.000
dunkelgrün	1.000 und mehr

WI = Wiesbaden

MZ = Mainz

DA = Darmstadt

F = Frankfurt/M.

OF = Offenbach

AB = Aschaffenburg

MTK = Main-Taunus-Kreis

RTK = Rheingau-Taunus-Kreis

## Wohnungen und Gebäude

<b>39.069</b>	Wohngebäude
<b>142.571</b>	Wohnungen
<b>394</b>	Wohnungen fertiggestellt im Neubau
<b>64,2 %</b>	Ein- und Zweifamilienhäuser
<b>83,8 m<sup>2</sup></b>	durchschnittliche Wohnfläche je Wohnung
<b>41,0 m<sup>2</sup></b>	durchschnittliche Wohnfläche je Einwohner/-in
<b>89 m</b>	Höchstes Bauwerk Marktkirche

## Geographische Angaben

<b>50° 04' 56"</b>	nördliche Breite
<b>08° 14' 34"</b>	östliche Länge (Marktkirche)

**20.362 ha** Fläche

<b>608 m</b>	Höchster Punkt Rheinhöhenweg nahe „Hohe Wurzel“
<b>83 m</b>	Tiefster Punkt Hafeneinfahrt Schierstein
<b>248 m</b>	Neroberg

Auf dieser geographischen Breite befinden sich u.a. auch Amiens, Prag, Kiew, Winnipeg und Vancouver.

## Gesundheit

<b>541</b>	Niedergelassene Ärzte (2017)
<b>223</b>	Niedergelassene Zahnärzte
<b>67</b>	Apotheken
<b>9</b>	Krankenhäuser
<b>1.980</b>	Krankenhausbetten (2017)
<b>87.090</b>	Patienten (2017)
<b>6,5</b>	Durchschnittliche Verweildauer in Tagen (2017)
<b>3</b>	Reha-Kliniken

## Verkehr

<b>163.111</b>	Kraftfahrzeuge, darunter
<b>141.819</b>	▸ PKW
<b>9.271</b>	▸ LKW
<b>8.644</b>	▸ Motorräder
<b>58,7 %</b>	Motorisierungsgrad (PKW je 100 volljährige Einwohner/-innen)

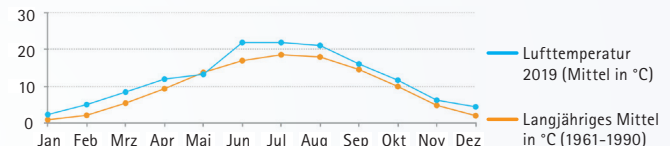
Knapp 2% aller Wiesbadener PKW haben Hybrid- oder Elektroantrieb.

## ÖPNV

<b>61,156 Mio.</b>	Fahrgäste im Linienverkehr der ESWE
<b>646 km</b>	Linienlänge
<b>294</b>	Anzahl der Fahrzeuge

## Klima

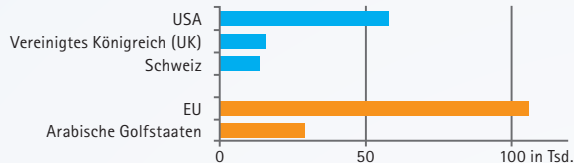
<b>12,1 °C</b>	Mittlere Lufttemperatur (Jahresmittel)
<b>40,0 °C</b>	Maximale Lufttemperatur (am 25.07.2019)
<b>-7,1 °C</b>	Minimale Lufttemperatur (am 22.01.2019)
<b>72</b>	Sommertage (Maximum 25 °C und mehr)
<b>29</b>	▸ darunter heiße Tage (Maximum 30 °C und mehr)
<b>38</b>	Frosttage (Minimum unter 0 °C)
<b>4</b>	▸ darunter Eistage (Maximum unter 0 °C)
<b>2.012 h</b>	Sonnenscheindauer
<b>529 mm</b>	Jahresniederschlag



## Tourismus

- 82** Beherbergungsbetriebe (31.07.2019)
- 1.278.891** Übernachtungen
- 261.988** ▶ darunter von Auslandsgästen
- 591.775** Gäste
- 113.513** ▶ darunter Auslandsgäste

Übernachtungen von Gästen aus den wichtigsten Herkunftsländern in Wiesbaden im Jahr 2019



## Kultur und Freizeit: Besucher/-innen

- 285.851** im Hessischen Staatstheater (2018)
- 92.763** im RheinMain CongressCenter (2018)
- 143.429** im Landesmuseum
- 237.328** im Kurhaus (2018)
- ca. 250.000** in der Fasanerie (2018)
- ca. 105.000** im Schloss Freudenberg (2018)
- 279.538** im Kulturzentrum Schlachthof (2018)
- 1.258.926** in Schwimmbädern und Thermen ☁
- 637.469** Ausleihen Stadt- und Stadtteilbibliotheken

Das 50m-Becken im Freizeitbad Mainzer Straße fasst 2 Mio. Liter Wasser – so viel, wie 14.358 Wiesbadener/-innen täglich verbrauchen.

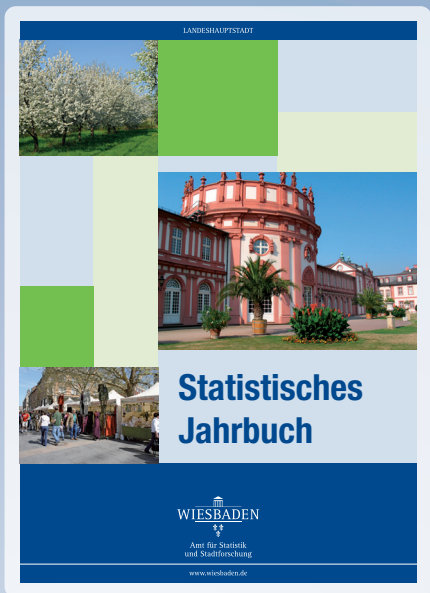
## Religionszugehörigkeit

- 19,8 %** Römisch-katholisch
- 21,8 %** Evangelisch
- 58,4 %** Sonstige bzw. keine
- 13,6 %** ▶ darunter Muslime

(Muslime: Statistisches Schätzverfahren auf Basis des Einwohnerregisters und der Religionsverteilung im Herkunftsland)

## Stadtgeschichte

- um 15** erste militärische Ansiedlung (Erdkastell)
- 77** Erwähnung der heißen Quellen durch Plinius d.Ä.
- 828–830** Früheste erhaltene Überlieferung des Stadtnamens: „wisibada“
- 1298** König Adolf von Nassau stiftet das Kloster Klarenthal
- 1609/10** Errichtung des alten Rathauses
- 1810** Eröffnung des ersten Kurhauses, entworfen von Christian Zais
- 1840** Taunuseisenbahn nach Frankfurt/M. als 9. Eisenbahn Deutschlands eröffnet
- 1849** Einweihung der katholischen Bonifatiuskirche
- 1855** Einweihung der Russischen Kirche auf dem Neroberg
- 1862** Einweihung der evangelischen Marktkirche
- 1869** Einweihung der Synagoge am Michelsberg, die 1938 in der Pogromnacht zerstört wurde
- 1882** Erste Tagung der Deutschen Gesellschaft für Innere Medizin, die später zum Internisten-Kongress wurde
- 1888** Inbetriebnahme der Nerobergbahn
- 1907** Eröffnung des neuen Kurhauses
- 1931/37** Gestaltung der Reisinger- und Herbertanlage
- 1945** Schwerster Bombenangriff auf Wiesbaden in der Nacht vom 2. auf den 3. Februar
- 2011** Errichtung des Mahnmals am Michelsberg für die im Nationalsozialismus ermordeten Wiesbadener Juden
- 2018** Eröffnung des RheinMain CongressCenters (RMCC)



**Die Angaben beziehen sich – soweit nicht anders angegeben – auf den 31.12.2019 bzw. das Jahr 2019.**

### **Herausgeber und Kontakt**

Landeshauptstadt Wiesbaden

Amt für Statistik und Stadtforschung

Wilhelmstraße 32 · 65183 Wiesbaden

Tel.: 0611 31-2403

statistik@wiesbaden.de · [www.wiesbaden.de/statistik](http://www.wiesbaden.de/statistik)

**Gestaltung:** Wiesbaden Congress & Marketing GmbH **Foto:** [www.shutterstock.com](http://www.shutterstock.com)

**Druck:** Wandzel KG **Auflage:** 2.000 Stück **Stand:** 10.2020