

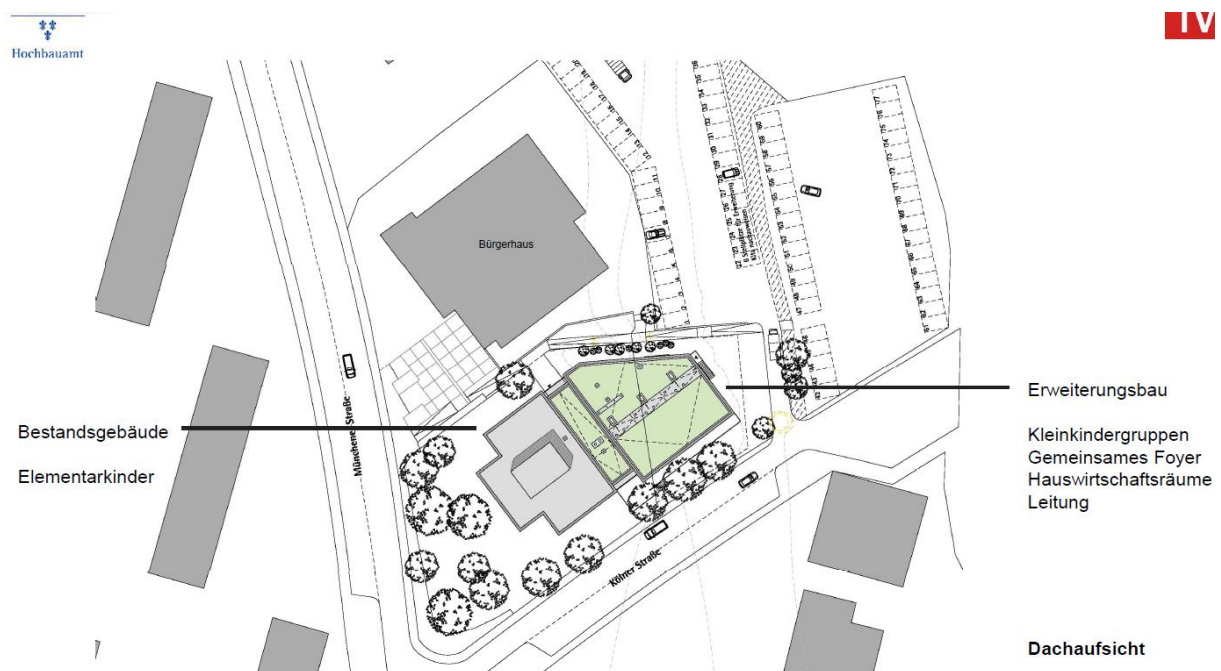
Richtfest Erweiterung Münchener Straße 4, Wi.-Delkenheim

Der Erweiterungsbau der Kita Münchener Straße wird drei Kleinkindergruppen für unter Dreijährige sowie einen Hauswirtschafts- und Küchentrakt beherbergen. Insgesamt werden künftig zusätzlich 30 Kinder in drei Gruppen untergebracht. Dazu entsteht ein kleinkindergerechter Außenspielbereich (s.u.).

Entwurf / Konstruktion

Das neu zu errichtende Kleinkinderhaus Münchener Straße ist als schlichter aber gut detaillierter Baukörper konzipiert, welcher die bestehende Kindertagesstätte ergänzt. Die Platzierung erfolgt an der Ostseite des bestehenden Kinderhauses. Die beiden Gebäude werden über einen neuen, gemeinsamen Windfang, welcher als Eingang genutzt wird, verbunden. Das Kleinkinderhaus organisiert sich durch einen Hauptflur, an den jeweils drei Gruppenräume sowie ein Begegnungsraum, der multifunktional genutzt werden kann, anschließen.

Das Gebäude wird als Holzsystembau in Holztafelbauweise errichtet.



Dachaufsicht des Areals Kita Münchener Str.

Haustechnik

Heizung: Statisches Heizsystem (Fußbodenheizung). Das Kleinkinderhaus wird an das bestehende Heizsystem im Fernwärmeverbund angeschlossen.

Trinkwasser: Anbindung an das vorhandene System des Bestands über die Technikzentrale im UG.

Entwässerung: Die Regen und Schmutzwasserentsorgung erfolgt innerhalb des Gebäudes im Trennsystem.

Lüftung/ Raumluftechnik (RLT): Die Versorgung der Gruppenräume mit Frischluft erfolgt während der warmen Jahreszeit über Fensterlüftung und während der kalten Jahreszeit über dezentrale Lüftungsgeräte mit integrierter Wärmerückgewinnung. Die Auslegung der Lüftungsgeräte erfolgt auf einen Frischluftbedarf von 30m³ pro Person nach DIN.

Küche: Die Küche wird ebenfalls über ein eigenes, dezentrales Lüftungsgerät versorgt. Eine Kühlungsmöglichkeit wird eingeplant.

Elektroinstallation: Niederspannungshauptverteilung im Untergeschoss des Neubaus, von hier erfolgt auch die Unterverteilung des Bestandsgebäudes.

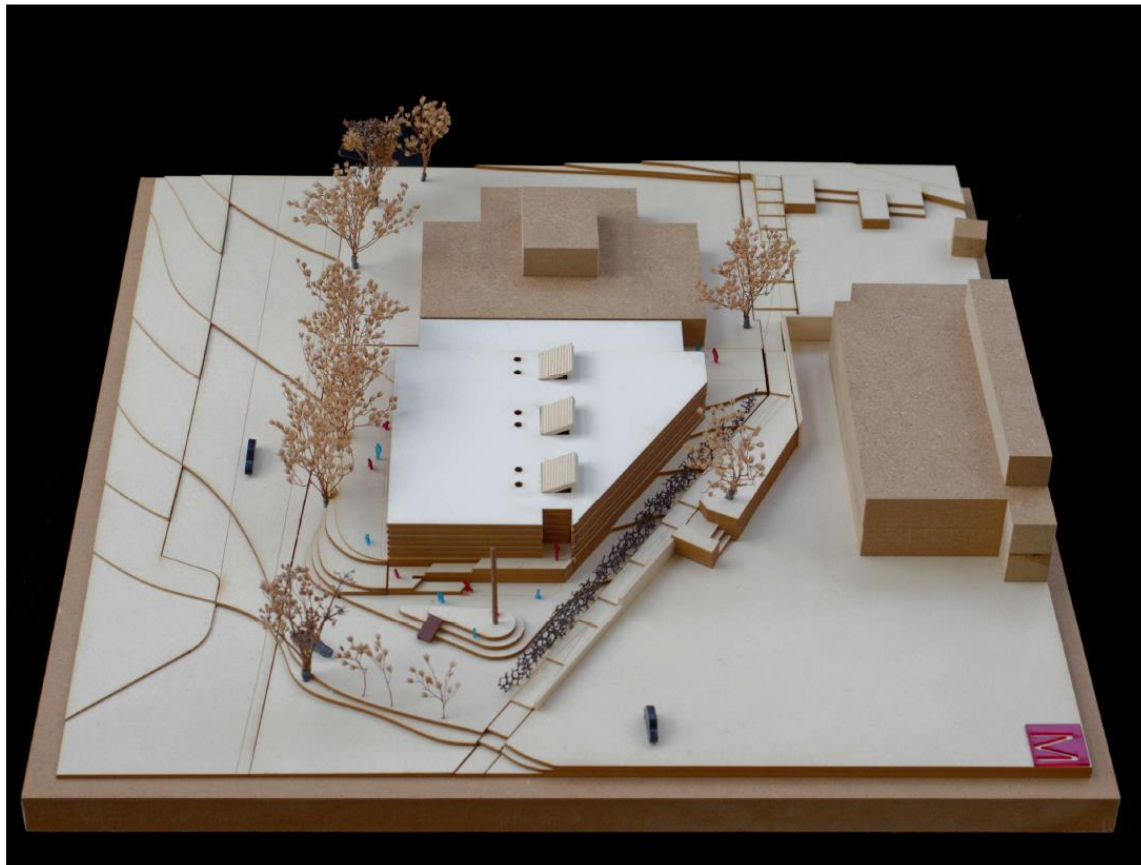
Beleuchtung: Es wird ein zurückhaltendes Beleuchtungskonzept umgesetzt. Die Flurzonen erhalten eine Indirektbeleuchtung, die Haupträume An- bzw. Einbauleuchten, welche über örtliche Schaltstellen gesteuert werden.



Ein Bild vom aufgeschlagenen Holzbau in der Kita

Außenanlagen: Die Wegeführung des Außengeländes bleibt weitgehend erhalten, die vorhandenen Hauptwege werden lediglich im Nordbereich modifiziert. Dabei wird eine barrierefreie Erschließung gewährleistet.

Spieleflächen: Die Spielplatz- und Wegeflächen an der Ostseite werden neu aufgebaut, die Pflanzflächen zur Südseite des Geländes werden in diesem Zusammenhang neu konzipiert.



Modell

Modell des Erweiterungsbaus der Kita Münchener Straße im Wi.-Delkenheim

Baubeginn: April 2020

Voraussichtliche Bauzeit: 13 Monate

Voraussichtliche Gesamtkosten: 2.533.000 €

Projektdaten

Fachamt:	Amt für Soziale Arbeit der LH Wiesbaden Amtsleitung: Frau Daniela Leß Abteilungsleitung: Herr Harald Engelhard Sachgebietsleitung: Frau Annett Dölbl Projektleitung: Herr Michael Raykowski
Projektleitung:	Hochbauamt der LH Wiesbaden Amtsleitung: Herr Peter Maurer Abteilungsleitung: Frau Klaudia Hornung Sachgebietsleitung: Herr Joachim Chrometzka Projektleitung: Frau Britta Pollmann Herr Sascha Reis (Elektrotechnik), Herr Horst Rößler (Energiemanagement)
Planung & Bauleitung:	Müller & Münch Architekten, Wiesbaden Herr Prof. Dieter Müller, Frau Andrea Münch
Fachplanung Tragwerk:	Ahrens Ingenieure, Wiesbaden. Herr Erik Ahrens
Fachplanung HLS & Elektro:	Will Engineering, Montabaur Herr Andreas Will, Herr Tamer Yilmaz
Fachplanung Brandschutz:	Wagner Zeitter Bauingenieure, Wiesbaden Herr Prof. Helmut Zeitter, Herr Sven Mohr
Freiflächenplanung:	Ingenieurbüro Stadt + Natur, Oestrich-Winkel Frau Maria Wagner-Niemetz, Frau Inge Petermann
Baugrundgutachten:	Franke-Meißner und Partner, Wiesbaden Herr Hermann Tenbreul
Sicherheits- und Gesundheitsschutzkoordinator:	Ahrens Ingenieure, Wiesbaden Herr Bastian Piening

V.i.S.d.P.: Peter Maurer, Amtsleiter

Gestaltung: Marc Paffenholz

LANDESHAUPTSTADT WIESBADEN
Hochbauamt
Gustav-Stresemann-Ring 15
65189 Wiesbaden
Tel.: 0611-31 6401

Abbildungen: Hochbauamt
Texte: Marc Paffenholz / Britta Pollmann

hochbauamt@wiesbaden.de