

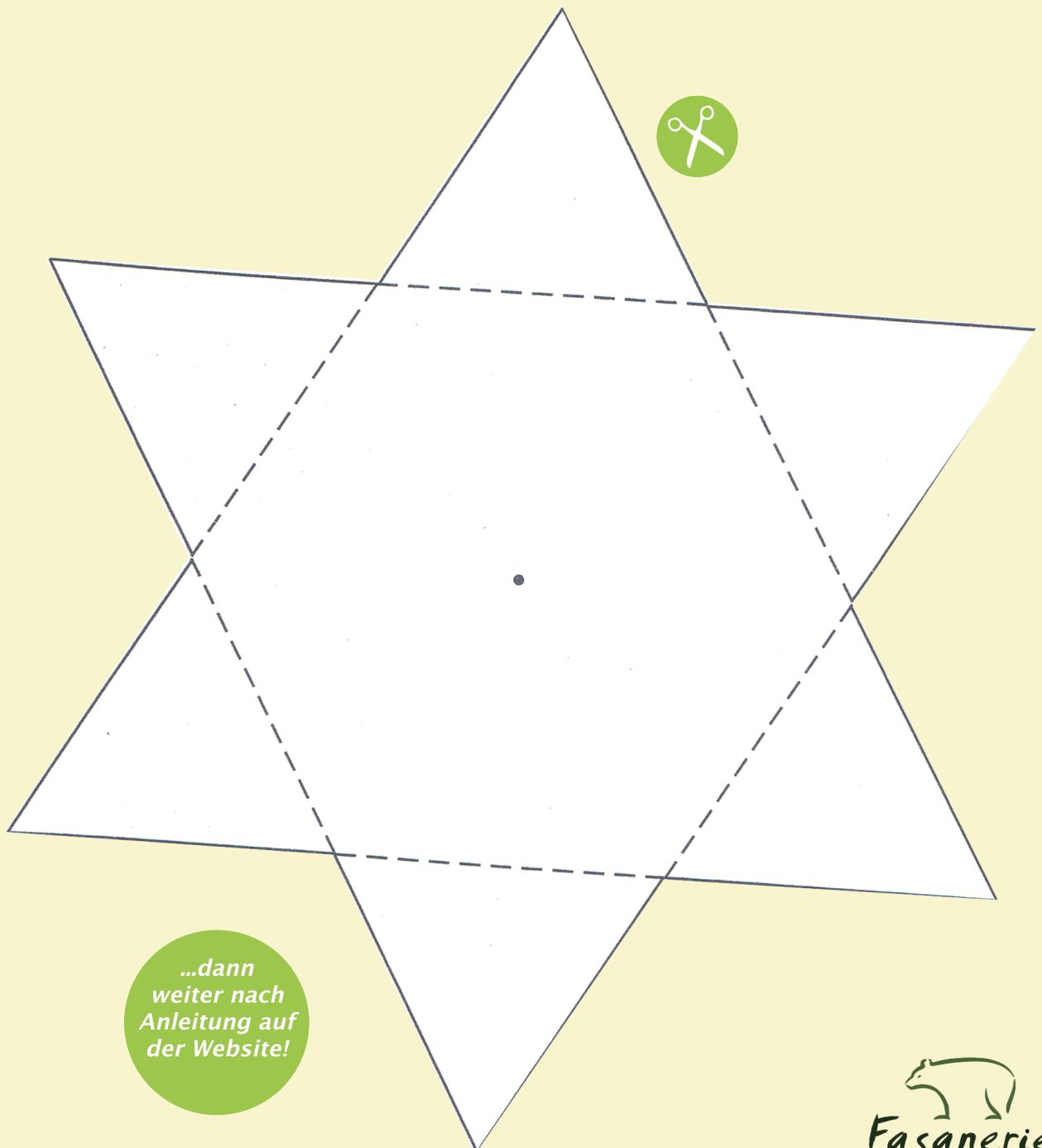
Naturpädagogik in der Fasanerie

Seerosenvorlage

(Experiment mit Wasser)

Seerose ausschneiden und anmalen

Kleiner Tipp: male die Seerose mit Wachsmalstiften an — wenn es wie eine echte Seerose aussehen soll, ist die Mitte gelb und die Blüten pink, rosa, weiß oder lila. Die Rückseite kannst Du weiß lassen, dann ist der Effekt schöner!



*...dann
weiter nach
Anleitung auf
der Website!*