

# Kontakt

## Beratungsstelle für barrierefreies Wohnen

Landeshauptstadt Wiesbaden  
Amt für Soziale Arbeit

Konradinallee 11  
65189 Wiesbaden

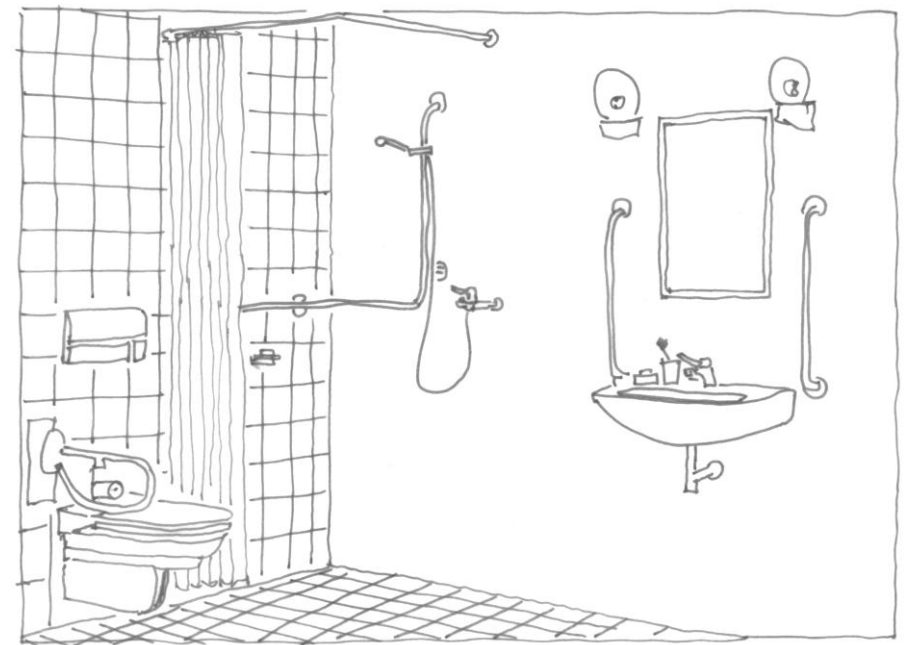
Tel. 0611 31-2885  
Fax 0611 31-3954

E-Mail: [altenarbeit@wiesbaden.de](mailto:altenarbeit@wiesbaden.de)

[www.wiesbaden-barrierefrei.de](http://www.wiesbaden-barrierefrei.de)

## Beratungsstelle für barrierefreies Wohnen

Die eigene Wohnung barrierefrei, sicher und bequem gestalten



## „In meiner Wohnung fühle ich mich wohl...

nur die Stufen am Eingang und das enge Badezimmer machen mir immer häufiger Mühe.“

Viele ältere Menschen sowie Bürgerinnen und Bürger mit Behinderungen stoßen im alltäglichen Leben, nicht nur in den eigenen „vier Wänden“, auf eine Vielzahl von baulichen Barrieren.

Um den Verbleib in der gewohnten Umgebung zu ermöglichen, die Selbständigkeit zu erhalten, häusliche Unfälle zu vermeiden und den Alltag zu erleichtern, bietet das Amt für Soziale Arbeit eine fachkundige Beratung im Bereich barrierefreies Wohnen für betroffene Personen, deren Angehörige und Vermieter an:

Wir beraten zu realisierbaren Maßnahmen in den Bereichen:

- **Erschließung**, z. B. Türverbreiterungen, Rampen, Treppenlifte
- **Wohnraumgestaltung**, z. B. Möblierung, elektrische Rollläden
- **Küche**, z. B. funktionale Gestaltung, technische Ausstattung
- **Badezimmer**, z. B. bodengleiche Dusche, Haltegriffe

Darüber hinaus klären wir gemeinsam mit Ihnen die Finanzierung der Maßnahmen.

Unsere Beratung zu allen Fragen des barrierefreien Wohnens ist übrigens kostenfrei.

## Unsere Leistungen auf einen Blick

- Wir informieren Sie **telefonisch**, senden Ihnen **Informationen** zu oder **besuchen Sie zuhause**.
- Wir erstellen zusammen mit Ihnen einen **Maßnahmenkatalog** für notwendige Anpassungen und geben Ihnen Tipps, wie Sie Ihre Wohnung sicher und bequem gestalten können.
- Wir beraten Sie über die verschiedenen **Finanzierungsmöglichkeiten** und die entsprechenden Leistungsträger, wie z. B. Kranken- und Pflegekassen, verschiedene Förderprogramme.
- Wir nehmen zu den **Beteiligten** Kontakt auf: zu Vermietern, Handwerkern und Leistungsträgern.
- Wir unterstützen Sie im Bedarfsfall beim Einholen und Prüfen von **Angeboten**.
- Wir helfen Ihnen bei der **Beantragung** von Fördermitteln.
- Wir stehen Ihnen während der **Durchführung als Ansprechpartner** zur Verfügung.
- Wir vermitteln Ihnen den Kontakt zu anderen **Institutionen und Beratungsstellen**: den Beratungsstellen für selbständiges Leben im Alter, dem Pflegestützpunkt der Landeshauptstadt Wiesbaden, dem Runden Tisch für Wohninitiativen in Wiesbaden.