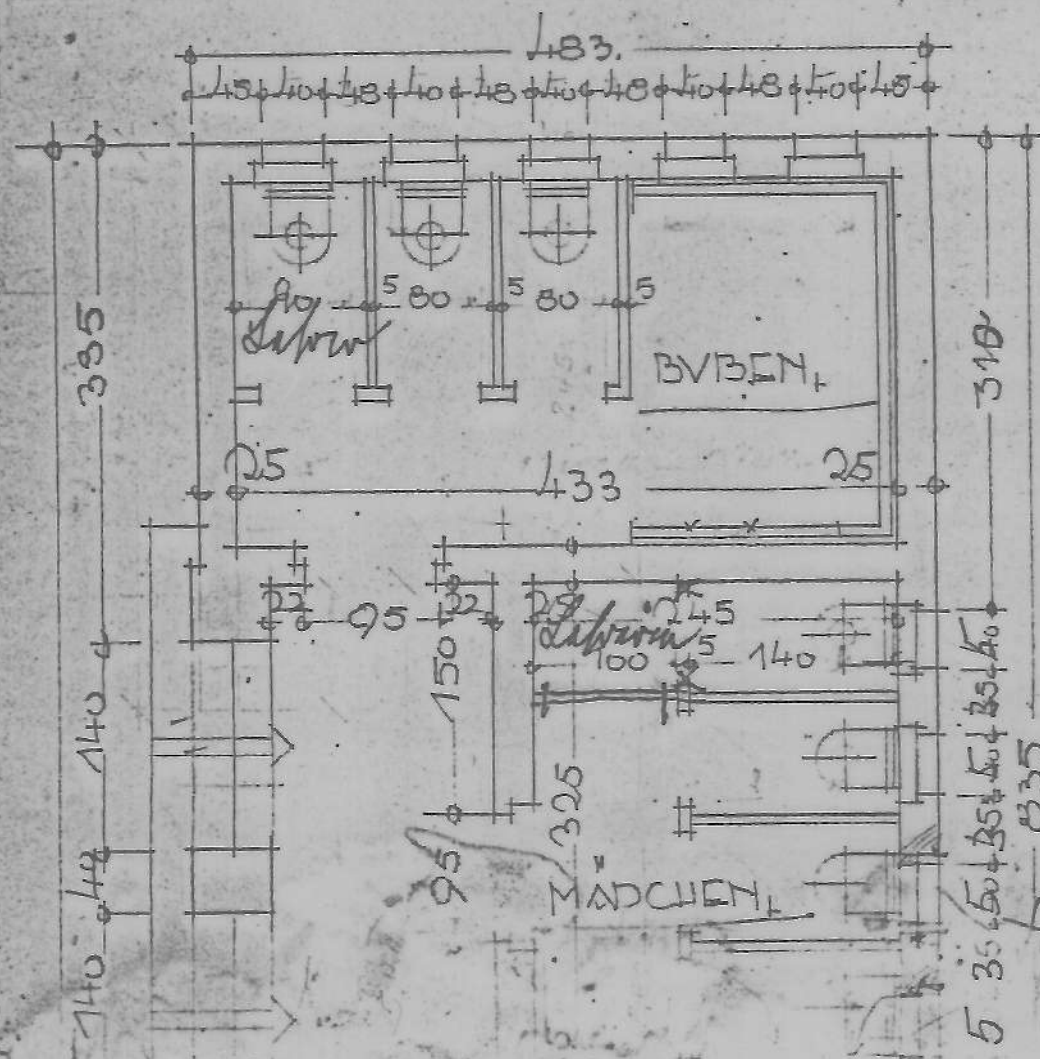
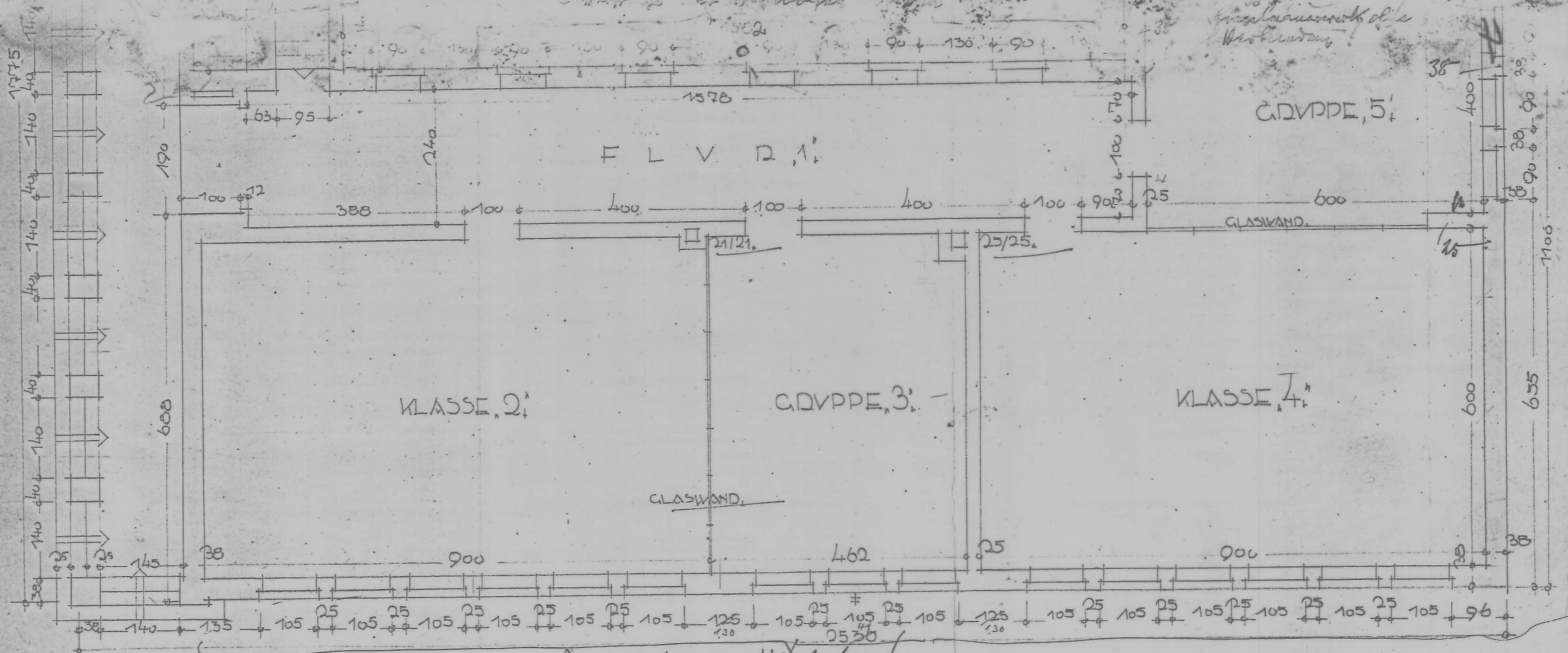


SCHULE FÜR DIE GEMEINDE BRECKENHEIM.

BLATT 1.



Führer auf dem Gang!



FÜR DIE GEMEINDE
BÜCKENMEISTER

Sanftbauwerke in Eisenbeton!
Baupolizeilich geprüft
Wiesbaden, den 19.3.37
Der Vorstand des Staatshochbauamtes

HOCHBAUAMT FFM-HÖCHST IM OKT 1937.
HOCHBAUMEISTER