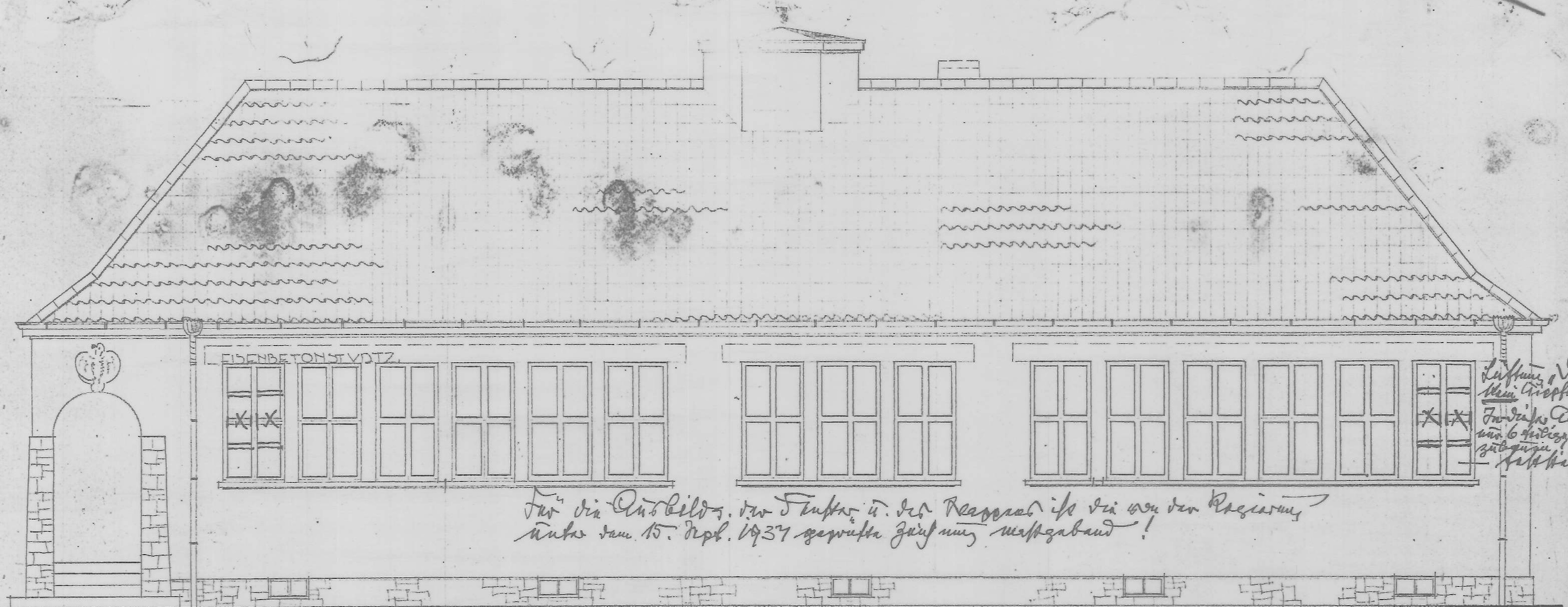


10



Lüftung, Vorflut
Klein, Giebelkappe!
Für die Luft ist
mit 6 Stützen
Zuganker
sich befinden!

Für die Entwurf. der Fenster u. des Apparats ist die von der Regierung
unter dem 15. April 1937 gewählte Zeichnung maßgebend!

STRASSENANSICHT M=1:50

FÜR DIE GEMEINDE

BÜRGEMEISTER

Baupolizei
Wiesbaden, den 30. Nov. 1937
Der Vorstand des Staatshochbauamtes

KREISBAUAMT FFM-HÖCHST IM JULI 1937

KREISBAUMEISTER