

# Kinderspielflächen in Wiesbaden



*Liebe Kinder, Mütter, Väter und Großeltern in Wiesbaden,*

*Spielplätze sind gerade im städtischen Umfeld wichtige Orte für Kinder, da die Wohnraumverhältnisse oft beengt und die Freiräume rar sind. Für Kinder bieten Spielplätze vor allem Spiel- und Erfahrungsräume, um sich an der frischen Luft zu bewegen, sich auszutoben, kreativ zu sein und das soziale Miteinander zu üben. Für Eltern und Großeltern bieten Spielplätze Oasen zur Kommunikation und auch mal zum „Abschalten“.*



*In dieser Broschüre möchten wir Ihnen nach Stadtteilen sortiert alle 152 Spielplätze in Wiesbaden vorstellen. Einige besonders schöne Spielplätze – mit Stern gekennzeichnet – werden ausführlicher beschrieben. Beim Blättern werden Sie feststellen, wie groß die Vielfalt ist, die jungen Spielplatzbesucherinnen und -besuchern in unserer Stadt geboten wird.*

*Die Beliebtheit der Wiesbadener Spielplätze ist für mich zugleich Ansporn, sie zusammen mit dem Grünflächenamt bestmöglich zu erhalten und weiterzuentwickeln. Bei der Neugestaltung von Spielplätzen sollen in Zukunft regelmäßig die Wünsche der Kinder berücksichtigt werden, wie zuletzt beim Beteiligungsprozess am Luxemburgplatz.*

*Viel Spaß beim Erkunden der Wiesbadener Spiellandschaften  
wünscht Ihnen, Ihren Kindern und Enkeln*

*Ihr*  


*Andreas Kowol*

*Dezernent für Umwelt, Grünflächen und Verkehr der Landeshauptstadt Wiesbaden*

# Häufig gestellte Fragen

## Wie wird auf Spielplätzen die Sicherheit gewährleistet?

Die Spielgeräte und Ausstattungselemente werden im Rahmen der wöchentlichen Sichtkontrolle auf offensichtliche Gefahren, Mängel, Beschädigungen überprüft. Gleichzeitig werden je nach Nutzung des Spielplatzes mindestens einmal wöchentlich Müll und Verunreinigungen entfernt. In einem Rhythmus von drei Monaten werden die operative Inspektion und einmal jährlich die Hauptinspektion durchgeführt, bei der alle Spielgeräte sehr detailliert überprüft werden. Dafür hat das Grünflächenamt speziell ausgebildete Spielplatzprüfer angestellt. Auftretende Mängel werden umgehend beseitigt. Fehlender Fallschutz und Spielsand werden je nach Bedarf nachgefüllt.

## Wie hoch ist die Nutzungsdauer von Spielgeräten?

Man rechnet im Durchschnitt mit einer Nutzungsdauer von 10-15 Jahren. Dabei kommt es sehr stark auf die Beanspruchung an. Ein hochfrequentierter Spielbereich in der Innenstadt hat stärkere Abnutzungserscheinungen als beispielsweise ein Quartiersspielplatz im Wohngebiet. Wenn ein Spielgerät auch durch Wartung und regelmäßige Kontrolle nicht mehr erhalten werden kann, erfolgt die Ersatzbeschaffung des Einzelgerätes oder die Neugestaltung des gesamten Spielortes.



## Wann wird der Spielsand gereinigt oder getauscht?

Auf den Wiesbadener Spielplätzen findet einmal jährlich im Frühjahr eine Grundreinigung des Sandes durch eine Spezialfirma statt. Ein vollständiger Austausch wird in der Regel alle drei Jahre vorgenommen, bei starken Verunreinigungen auch früher. Eventuell fehlender Sand wird nach Bedarf aufgefüllt.

## Nach welcher Norm werden Spielgeräte hergestellt und welchen Zweck erfüllt die Norm?

Die Herstellung aller Spielgeräte erfolgt nach der DIN EN 1176. Der Zweck dieser Norm ist es, ein geeignetes Sicherheitsniveau beim Spielen in, an oder um Spielplatzgeräte herum sicherzustellen und gleichzeitig Aktivitäten zu fördern. Die DIN legt Anforderungen fest, die das Kind vor unvorhersehbaren Gefahren schützt, wenn es das Gerät bestimmungsgemäß nutzt. Unter Berücksichtigung der Eigenarten des kindlichen Spiels müssen Kinder lernen, mit Risiken umzugehen. Das Ziel dieser Norm ist es in erster Linie, Unfälle zu verhindern, die zu Behinderung oder Tod führen.

Weitere Informationen zur DIN EN 1176 unter:  
[www.beuth.de](http://www.beuth.de) und [www.din.de](http://www.din.de)

## Sind alle Spielplätze barrierefrei?

Der überwiegende Teil der Spielplätze ist barrierefrei zugänglich. Bei manchen Spielplätzen gibt es für Rollstuhlfahrer einen separaten Zugang. Wenn es die Topographie des Platzes zulässt, werden auch die Spielgeräte barrierefrei erschlossen. Auf einigen Spielplätzen gibt es auch Spielgeräte, die von Kindern mit körperlichen Einschränkungen gut genutzt werden können wie beispielsweise Nestschaukeln, Netzschaukeln, Hängematten, Karussells, ein unterfahrbarer Sandspieltisch oder integrative Trampoline. Diese sind in dieser Broschüre unter dem Punkt Besonderheiten des jeweiligen Spielplatzes aufgeführt.

### Wie ist die Ausstattung mit Toiletten auf den Spielplätzen?

Feste Toilettenanlagen gibt es auf einigen Spielplätzen. Sie sind jedoch nur in Abhängigkeit von einer Betreuungsperson während der Sommermonate von April bis Oktober geöffnet.

Auf den folgenden Spielplätzen gibt es feste Toiletten: Spielplatz Rothstraße, Blücherplatz, Wallufer Platz, Schulberg, An der Hofwiese, Grillparzerstraße und Brunhildenstraße. Die feste Toilettenanlage Warmer Damm ist frei zugänglich.

Außerdem werden während der Sommermonate von April bis Oktober noch auf folgenden stark frequentierten Spielplätzen mobile Toiletten aufgestellt: Maaraue, Konrad-Schollmayer-Straße, Uferstraße, Alter Friedhof, Bornhofenweg, Söhnleinanlage, Am Parkfeld und Eleonorenstraße. Die Toiletten werden je nach Frequentierung regelmäßig gereinigt.

### Wie ist der Umgang mit Pflanzen und der Auswahl unterschiedlicher Materialien auf Spielplätzen?

Die Bepflanzung mit Bäumen, Sträuchern und Stauden hat auf Spielplätzen vielfältige Funktionen. Bäume spenden Schatten während der warmen Sommermonate, Sträucher und Hecken werden oft als Rahmen oder auch als Gliederung verschiedener Spielräume verwendet. Gleichzeitig bieten Strauchflächen auch zusätzlichen Spiel- und Rückzugsraum. Durch Staudenflächen werden gemütliche Aufenthaltsbereiche geschaffen.

Wichtig ist jedoch auch, Angsträume durch nicht einsehbare Bereiche zu vermeiden. Deshalb kann es individuell auch nötig sein, vorhandene Strauchflächen im Bestand zurück zu nehmen.



### Wohin können Sie sich wenden, wenn Sie uns etwas mitteilen möchten?

Bevorzugt werden Pflanzenarten, die eine gute Regenerationsfähigkeit besitzen, trockenheitsresistent sind und möglichst keine Stacheln und Dornen haben. Giftige Pflanzen gemäß der Liste aus der DGUV Broschüre werden nicht verwendet.

Damit die Kinder viele unterschiedliche Materialien kennen lernen, wird bei der Planung darauf geachtet, dass eine große Bandbreite zur Entdeckung mit allen Sinnen angeboten wird. So werden für Einfassungen/Abgrenzungen oft Natursteinquader und Findlinge, liegende Holzstämme oder senkrechte Holzstämme verwendet, die gleichzeitig zum Balancieren dienen.

Auch bei den Spielgeräten kommen je nach Standort unterschiedliche Materialien zum Einsatz. Da reicht die Bandbreite von Stahl bis zu krummem oder kantigem Holz, farbig gestaltet oder naturbelassen. Bei den Fallschutzflächen stehen ebenfalls unterschiedliche Materialien zur Verfügung. Oft werden Sand, Holzhäcksels oder Perlkies verwendet. Gummibeläge kommen vor allem rund um Trampoline und Karussells vor.

Durch die Entscheidung für bestimmte Materialien und Pflanzen entstehen individuelle für den Ort entwickelte, spannende Spiellandschaften für Klein und Groß.

Landeshauptstadt Wiesbaden  
Grünflächenamt  
Gustav-Stresemann-Ring 15  
65189 Wiesbaden  
Tel: 0611 31-2905  
E-Mail: [gruenflaechen@wiesbaden.de](mailto:gruenflaechen@wiesbaden.de)  
[www.wiesbaden.de](http://www.wiesbaden.de)



**MITTE**

Adolfsallee	13
Kochbrunnenplatz	13
Büdingenstraße	13
Schulberg	14
Luxemburgplatz	15
Weilstraße	15

**SÜDOST**

Brunhildenstraße	17
Grillparzerstraße	17
Klopstockstraße	17
Langenbeckplatz	18

**BIEBRICH**

Rudolf-Vogt-Straße	20
Elise-Kirchner-Straße	20
Kreitzstraße	20
Prießnitzstraße	20
Am Parkfeld	21
Uferstraße	22
Rudolf-Dyckerhoff-Straße	22
Am Schloßpark	22
Steinberger Straße	22

**SCHIERSTEIN**

Elbestraße	24
Heinrich-Heine-Straße	25
Mümmelmannweg	25
Moselstraße	25
Emil-Dietz-Straße	25
Schneebergstraße	26
Söhnleinanlage	26

**FRAUENSTEIN**

Alfred-Delp-Straße	28
Am Lippbach	29
Quellbornstraße	29

**DOTZHEIM**

Falkenstraße	31
Dachsteinstraße	31
Weilburger Tal	31
Hans-Böckler-Straße	31
Froschkönigplatz	32
Friedrich-Engels-Weg	33
Karl-Arnold-Straße	33

Seerosenweg	33
Margeritenweg	33
Veilchenweg	34
Reuchlinstraße	34
Nordstrander Straße	34

**RHEINGAUVIERTEL/HOLLERBORN**

Harry-Truman-Straße	36
Homburger Straße	36
Mittelheimer Straße	36
Philipp-Holl-Straße	36
Eberbacher Straße	37
Wallufer Platz	38

**WESTEND**

Blücherplatz	40
Bertramstraße	41

**KLARENTHAL**

Carl-von-Ossietzky-Straße	43
Flachstraße	43
Goerdelerstraße	43
Theodor-Haubach-Straße	43

Geschwister-Scholl-Straße	44
Otto-Haese-Straße	45
Otto-Witte-Straße	45
Hermann-Brill-Straße	45

**NORDOST**

Leichtweißhöhle	47
Bornhofenweg	47
Tränkweg	47
Idsteiner Straße	48
Nerotai	48
Parkstraße	48
Alter Friedhof	49
Rothstraße	50
Neroberg	50
Dambachtal	51
Warmer Damm	51

**SONNENBERG**

Fenchelring	53
Danziger Straße	53
An der Hofwiese	54

**BIERSTADT**

Brühlstraße	56
Delkenheimer Straße	56
Dorfanger	56
Liegnitzer Straße	56
Nauroder Straße	57
Am Wartturm	57

**ERBENHEIM**

Buschungstraße	59
Emil-Krag-Straße	59
Görlitzer Ring	59
Moabiter Straße	60
Ringstraße	60
Oberfeld	61

**MAINZ AMÖNEBURG**

Fröbelstraße	63
Hilgerstraße	63

**MAINZ KASTEL**

Am Fort Biehler	65
Am Königsfloß	65
Marie-Juchacz-Straße	65

Eleonorenstraße	66
Steinern Straße	66
Böttcherweg	66
Paulusplatz	67

**MAINZ KOSTHEIM**

Hauptstraße	69
Eichenstraße	69
Grazer Straße	69
Römerfeld	69
Passauer Straße	70
Teufelssprung	71
Maaraue	71
Konrad-Schollmayer-Straße	71
Mathildenhof	71
Ulmenstraße	72
Viktoriaplatz	72
Zelter Straße	72

**DELKENHEIM**

Hainweg	74
Wilhelm-Dietz-Straße	74
Angelsachsenstraße	74
Markomannenplatz	74

**NORDENSTADT**

Goethering	76
Breckenheimer Weg	76
Westring	76
An der Schule	76
Heerstraße	77

**IGSTADT**

Vorm Graben	79
-------------	----

**KLOPPENHEIM**

Hockenberger Höhe	81
Bachstraße	82

**HESSLOCH**

Jagdweg	84
---------	----

**RAMBACH**

Kirchweg	86
Ostpreußenstraße	86
Trompeterstraße	86

**NAUROD**

Kellerskopfstraße	88
Feldbergblick	91
Am Leiermann	89
Schillerstraße	89

**AURINGEN**

Am Hinkelhaus	91
Alsbachblick	92
Bornbaum	92
In den Langen Ruten	92
Am Lindenborn	92

**MEDENBACH**

Siegfried-Kunze-Weg	94
Am Sportfeld	94
Münzenbergstraße	95

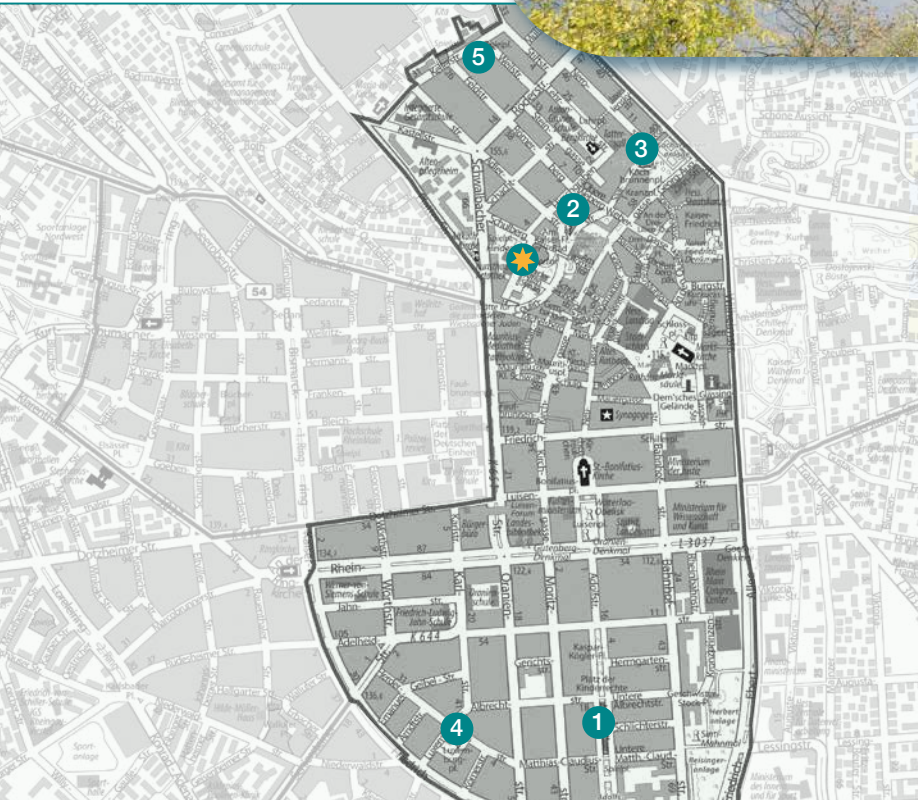
**BRECKENHEIM**

Wiesenhain	97
Golfstraße	97
Pfingstbornstraße	98



# MITTE

Der Stadtteil Mitte ist einer der lebendigsten und vielfältigsten Stadtteile Wiesbadens. Jedoch ist hier die Bebauung stark verdichtet, wodurch Frei- und Spielräume große Bedeutung haben. Die Spielplätze in Mitte bieten einige Highlights wie den preisgekrönten Schulberg.



## ★ SCHULBERG

- 1 Adolfsallee
- 2 Büdingenstraße
- 3 Kochbrunnenplatz
- 4 Luxemburgplatz
- 5 Weilstraße



## 1 ADOLFSALLEE

**Zugang:** Adolfsallee

**Größe:** mittel

**Aktivitäten:** Hüpfen, Schaukeln, Wippen, Klettern, Rutschen, Matschen

**Besonderheiten:** Wasser-Matschanlage, Beschattung durch alten Baumbestand, barrierefreies Trampolin

**ÖPNV:** Linien 3, 6 und 16, Haltestelle Landeshaus



## 2 BÜDINGENSTRASSE

**Zugang:** Büdingenstraße, zusätzlicher barrierefreier Zugang

**Größe:** mittel

**Aktivitäten:** Klettern, Balancieren, Rutschen, Schaukeln, Hüpfen, Matschen

**Besonderheiten:** Wasser-Matschanlage

**ÖPNV:** Linie 1 und 8, Haltestelle Webergasse



## 3 KOCHBRUNNENPLATZ

**Zugang:** vom Kranzplatz und der Saalgasse

**Größe:** klein

**Aktivitäten:** Klettern, Rutschen, Schaukeln, Drehen

**Besonderheiten:** Barrierefreies überdachtes Karussell

**ÖPNV:** Linie 1 und 8, Haltestelle Webergasse oder Kochbrunnen







#### SCHULBERG

**Zugang:** vom Schulberg und vom Römertor aus  
**Größe:** mittel  
**Aktivitäten:** Klettern, Schaukeln, Hüpfen, Rutschen, Buddeln  
**Besonderheiten:** Besondere Lage mit Blick auf die Innenstadt, Gewinner mehrerer Preise: Spielraumpreis, Johann-Wilhelm-Lehr Plakette  
**ÖPNV:** Linien 3 und 6, Haltestelle Michelsberg oder Linien 1 und 8, Haltestelle Webergasse

Der Spielplatz auf dem Schulberg bietet eine Spielskulptur – einen „Loop“, der die Idee des „Endlos Spielens“ über einen fortlaufenden Spielweg für ältere Kinder umsetzt. Das durchgängige Kletterseilnetz verbindet die Spielstationen, Lianen, Schaukeln, Rutschen und Hüpfen miteinander. Der Loop nimmt die Form des historischen Fünfecks von Wiesbaden auf. Das zweite Element des Spielplatzes ist eine modellierte Spiellandschaft aus weichen Gummi- granulat-Hügeln. Zwischen den Hügeln gibt es Spielsand, der sich besonders für jüngere Kinder eignet. Um den Spielplatz herum verläuft ein Boulevard mit Bänken – ein innenstadtnaher Aufenthalts- und Kommunikationsort mit einmaligem Blick auf die Marktkirche.



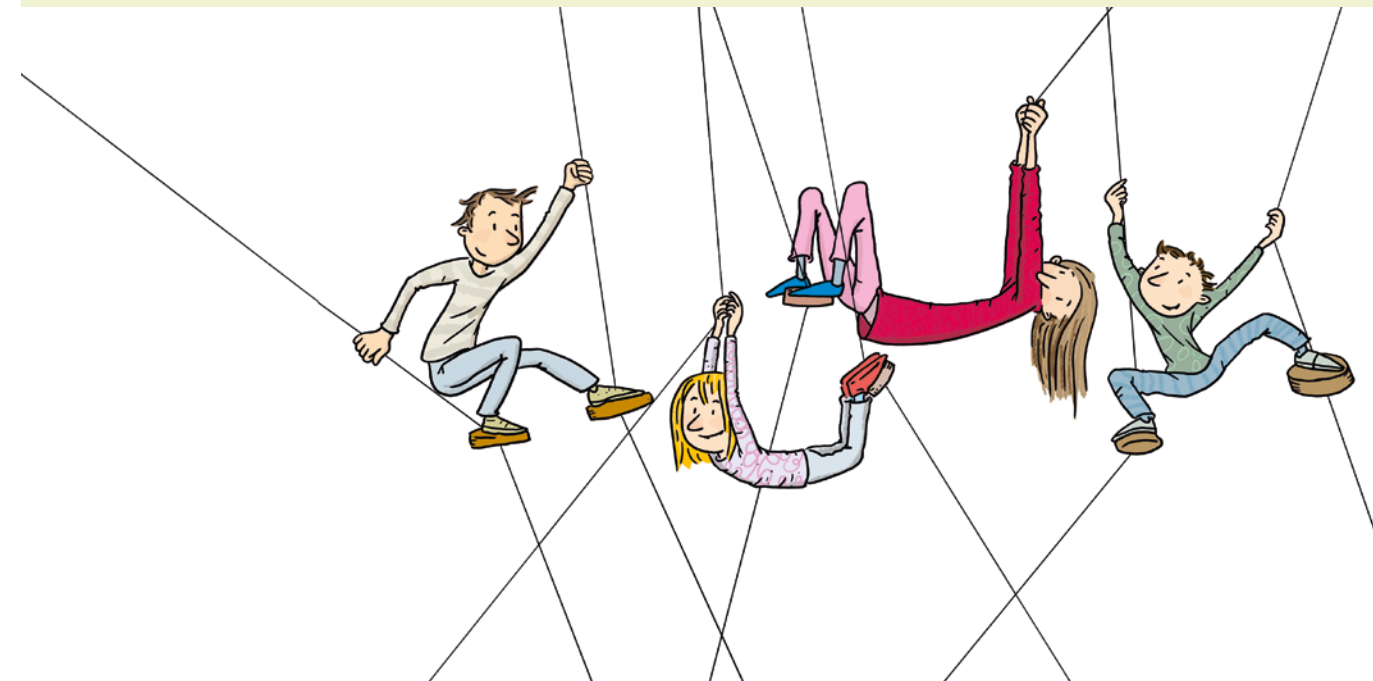
#### 4 LUXEMBURGPLATZ

**Zugang:** Luxemburgplatz/Ecke Herderstraße  
**Größe:** klein  
**Aktivitäten:** Klettern, Balancieren, Schaukeln, Drehen  
**Besonderheiten:** Neugestaltung 2021  
**ÖPNV:** Linien 1 und 8, Haltestelle Scheffelstraße



#### 5 WEILSTRASSE

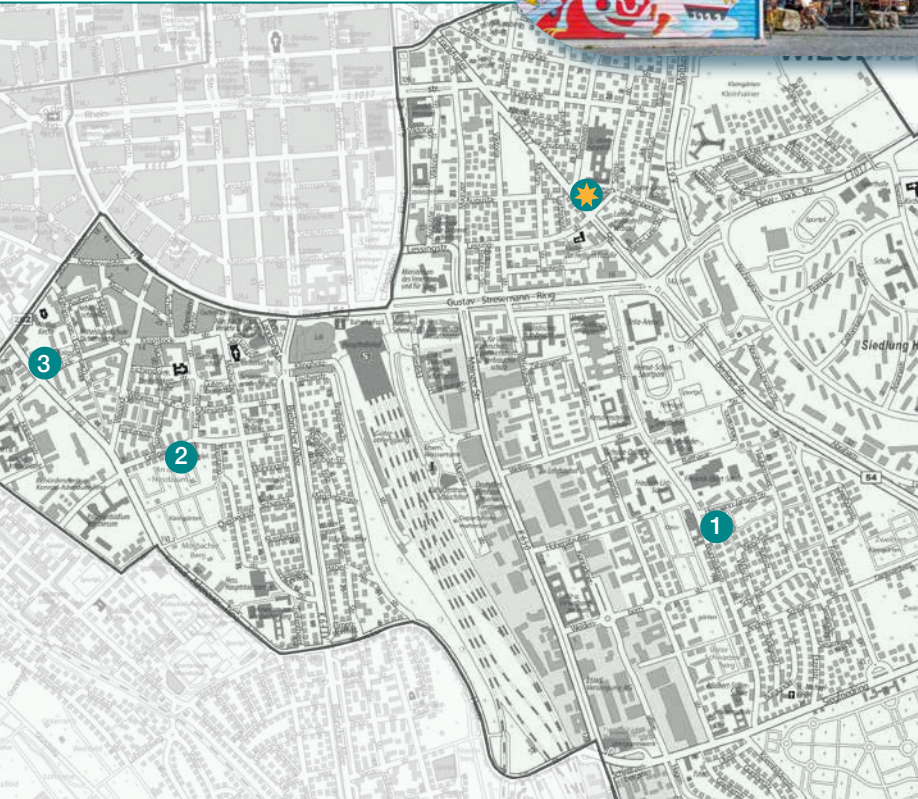
**Zugang:** Weilstraße, Ecke Kellerstraße  
**Größe:** klein  
**Aktivitäten:** Rutschen, Klettern, Buddeln  
**ÖPNV:** Linie 6, Haltestelle Adlerstraße, Linie 1, Haltestelle Röderstraße





# SÜDOST

Der besondere Reiz dieses Stadtteils ist seine Vielfalt und die starken Gegensätze, die oft unmittelbar aufeinander stoßen. So vielfältig wie die Architektur sind auch die Menschen im Stadtteil und nicht zuletzt die Spielmöglichkeiten auf den Spielplätzen.



## ★ Langenbeckplatz

- 1 Brunhildenstraße
- 2 Grillparzerstraße
- 3 Klopstockstraße



## 1 BRUNHILDENSTRASSE

**Zugang:** von der Brunhildenstraße und der Welschstraße  
**Größe:** mittel  
**Aktivitäten:** Drehen, Schaukeln, Wippen, Klettern, Rutschen, Buddeln  
**Besonderheiten:** Vogelnestschaukel, umgeben von der Parkanlage Weidenborn  
**ÖPNV:** Linien 3, 27 und 33, Haltestelle Brunhildenstraße



## 2 GRILLPARZERSTRASSE

**Zugang:** von der Grillparzerstraße  
**Größe:** mittel  
**Aktivitäten:** Klettern, Rutschen, Schaukeln, Wippen, Matschen, Tischtennis spielen  
**Besonderheiten:** Wasser-Matschanlage  
**ÖPNV:** Linie 37, Haltestelle Grillparzerstraße



## 3 KLOPSTOCKSTRASSE

**Zugang:** von der Klopstockstraße, barrierefreier Zugang über den Sportplatz an der Wolfram-von-Eschenbach-Straße  
**Größe:** klein  
**Aktivitäten:** Klettern, Rutschen, Schaukeln, Hüpfen, Drehen, Buddeln  
**ÖPNV:** Linien 8 und 38, Haltestelle Klopstockstraße







### LANGENBECKPLATZ

**Zugang:** von der Frankfurter Straße,  
vom St. Josefs-Hospital und dem Langenbeckplatz  
**Größe:** mittel

**Aktivitäten:** Balancieren, Klettern, Drehen, Wippen, Schaukeln

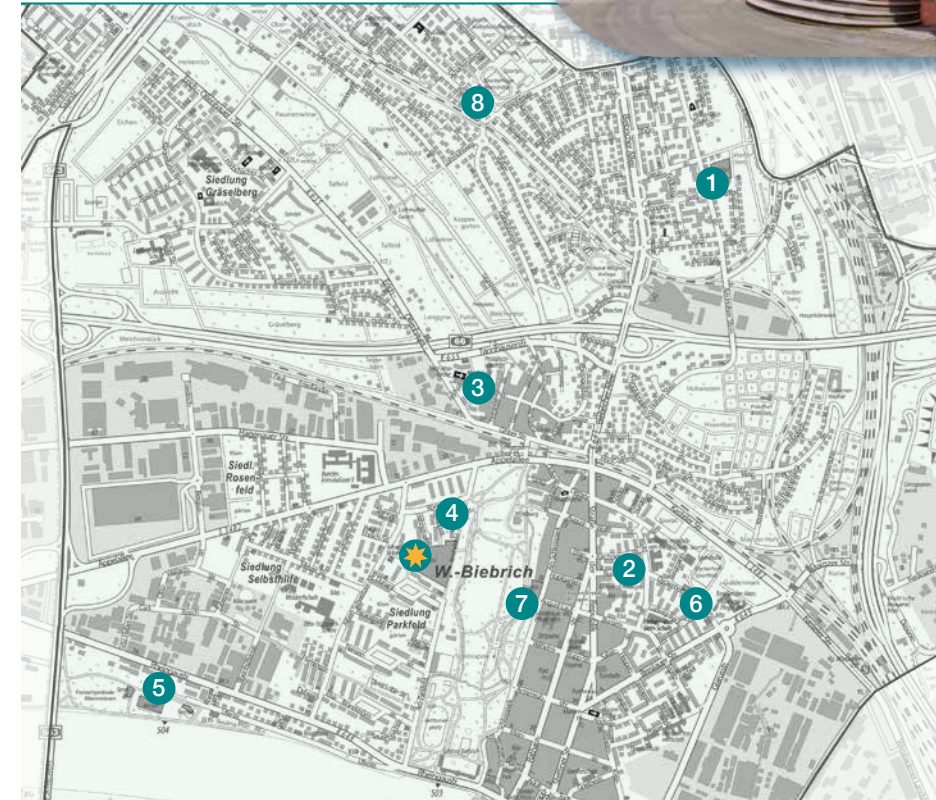
**Besonderheiten:** grünes Idyll inmitten der Stadt

**ÖPNV:** Linien 5, 15, 48, Haltestelle Langenbeckplatz/  
St. Josefs-Hospital

Der Langenbeckplatz ist ein attraktives grünes Idyll und zugleich spannender Spielbereich inmitten der Stadt. Besonders ist hier die lange Balancierstrecke, die sich von Ost nach West über den Hang erstreckt. Ein Spinnenkletternetz, ein Blumenröhrentelefon, Hüpf- und Wackelblumen und natürlich Schaukeln runden das Spielangebot ab. Für Erwachsene bietet der Langenbeckplatz mit seinen Bänken und den vielen Staudenrabatten einen Ort der Ruhe und der Kommunikation, direkt vor dem St. Josefs-Hospital.

## BIEBRICH

*Der im Süden der Stadt direkt am Rhein gelegene Stadtteil kommt lebendig und selbstbewusst daher. Schmuckstück ist der Schlosspark mit dem imposanten Schloss. Für Kinder gibt es im und rund um den Schlosspark viele attraktive Spielmöglichkeiten.*



-  **Am Parkfeld**
- 1 Rudolf-Vogt-Straße
- 2 Elise-Kirchner-Straße
- 3 Kreitzstraße
- 4 Prießnitzstraße
- 5 Uferstraße
- 6 Rudolf-Dyckerhoff-Straße
- 7 Am Schloßpark
- 8 Steinberger Straße





### 1 RUDOLF-VOGT-STRASSE

**Zugang:** von der Rudolf-Vogt-Straße

**Größe:** groß

**Aktivitäten:** Schaukeln, Rutschen, Wippen, Bolzen

**Besonderheiten:** Bolzplatz

**ÖPNV:** Linie 38, Haltestelle Varusstraße



### 2 ELISE-KIRCHNER-STRASSE

**Zugang:** von der Elise-Kirchner- und der Rudolf-Dyckerhoff-Straße

**Größe:** mittel

**Aktivitäten:** Klettern, Schaukeln, Wippen

**Besonderheiten:** Neugestaltung 2021

**ÖPNV:** Linien 4, 14, 39, Haltestelle Robert-Krekel-Anlage



### 3 KREITZSTRASSE

**Zugang:** von der Hubertusstraße

**Größe:** klein

**Aktivitäten:** Klettern, Rutschen, Schaukeln, Wippen

**ÖPNV:** Linie 39, Haltestelle Bleichwiesenstraße



### 4 PRIESSNITZSTRASSE

**Zugang:** von der Röntgenstraße

**Größe:** klein

**Aktivitäten:** Rutschen, Schaukeln, Buddeln

**ÖPNV:** Linie 14, Haltestelle Paul-Ehrlich-Straße



### AM PARKFELD

**Zugang:** von der Dunantstraße und dem Albert-Schweitzer-Platz

**Größe:** groß

**Aktivitäten:** Klettern, Balancieren, Seilbahn fahren, Drehen, Hüpfen, Rutschen, Schaukeln, Buddeln

**Besonderheiten:** Spielbereich mit Bolzplatz, bekletterbare Echse, Grillstellen vorhanden

**ÖPNV:** Linie 14, Haltestelle Nansenstraße

Die Freizeitanlage Parkfeld bietet jede Menge Spiel- und Aufenthaltsmöglichkeiten für Klein und Groß. Highlights sind die DNA-Towers, eine außergewöhnliche Kletteranlage aus 2 Stahltürmen mit Kletternetzen im Innern, einem Netztunnel sowie einer Tunnelrutsche. Eine Seilbahn, verschiedene Schaukeln, eine Drehscheibe sowie ein Trampolin runden das Spielangebot ab. Der nördliche Bereich ist für jüngere Kinder vorgesehen. Hier bietet ein großer Sandbereich mit Sandbaustelle, Rutsche und einer Stehwippe viel Raum zum Experimentieren. Eine Balancierlinie über den Rasenhügel verbindet die Spielbereiche miteinander. Eine farbig gestaltete Kletterechse bietet Kletterspaß und ein Platz für mitgebrachte Grills ist vorhanden.





## 5 UFERSTRASSE

**Zugang:** von der Uferstraße

**Größe:** mittel

**Aktivitäten:** Rutschen, Wippen, Klettern, Balancieren, Buddeln

**Besonderheiten:** Spielbereich liegt direkt an der Rheinwiese

**ÖPNV:** Linie 9, Haltestelle Rheinhütte



## 6 RUDOLF-DYCKERHOFF-STRASSE

**Zugang:** von der Rudolf-Dyckerhoff-Straße

**Größe:** klein

**Aktivitäten:** Wippen, Schaukeln, Buddeln

**Besonderheiten:** Neugestaltung 2021

**ÖPNV:** Linien 3, 39, Haltestelle Bunsenstraße



## 7 AM SCHLOSSPARK

**Zugang:** von der August-Laut-Straße

**Größe:** groß

**Aktivitäten:** 2 Teilbereiche: **für ältere Kinder:** Klettern, Balancieren, Rutschen; **für jüngere Kinder:** Schaukeln, Rutschen, Wippen, Drehen, Buddeln

**Besonderheiten:** eingebunden in den Schlosspark

**ÖPNV:** Linien 3, 4, 14, 39, Haltestelle Robert-Krekel-Anlage



## 8 STEINBERGER STRASSE

**Zugang:** von der Waldstraße

**Größe:** groß

**Aktivitäten:** Klettern, Schaukeln, Rutschen, Wippen, Tischtennis spielen

**ÖPNV:** Linien 8, 38, Haltestelle Steinberger Straße

# SCHIERSTEIN

*Schierstein direkt am Rhein ist das Tor zum Rheingau. Sein Charme wird bei einem Spaziergang durch die engen Gassen und den Hafen mit Segel- und Motorjachten deutlich. Kinder können verschiedenste Spielplätze entdecken.*



## ★ ELBESTRASSE

1 Heinrich-Heine-Straße

2 Mümmelmannweg

3 Moselstraße

4 Emil-Dietz-Straße

5 Schneebergstraße

6 Söhnleinanlage





### ELBESTRASSE

**Zugang:** von Wupperstraße und Elbestraße  
**Größe:** mittel  
**Aktivitäten:** Schaukeln, Rutschen, Buddeln, Klettern  
**Besonderheiten:** Tischtennis spielen  
**ÖPNV:** Linien 5 und 9, Haltestelle Oderstraße

Der Kinderspielplatz Elbestraße bietet Kindern verschiedenen Alters vielfältige Spielmöglichkeiten. Die Kleinsten können an der Sandbaustelle experimentieren, wippen, durch die Tunnel krabbeln oder schaukeln. Wer sich traut, kann zu einem Spielhaus klettern und über eine Hängebrücke zu einer Rutsche gelangen, die den Weg wieder nach unten führt. An der Tischtennisplatte können die Kinder ihre sportlichen Fähigkeiten unter Beweis stellen. Der Platz bietet einen schönen alten Baumbestand, wodurch auch im Sommer immer ein schattiges Fleckchen zu finden ist.



### 1 HEINRICH-HEINE-STRASSE

**Zugang:** Heinrich-Heine-/Ecke Hermann-Löns-Straße  
**Größe:** mittel  
**Aktivitäten:** Rutschen, Schaukeln, Klettern, Buddeln  
**Besonderheiten:** multifunktionale asphaltierte Platzfläche  
**ÖPNV:** Linien 23 und 45, Haltestelle Hermann-Löns-Straße



### 2 MÜMMELMANNWEG

**Zugang:** vom Mümmelmannweg und von der Heinrich-Heine-Straße  
**Größe:** mittel  
**Aktivitäten:** Klettern, Rutschen, Wippen, Schaukeln, Drehen  
**ÖPNV:** Linien 23 und 45, Haltestelle Hermann-Löns-Straße



### 3 MOSELSTRASSE

**Zugang:** Moselstraße, Ecke Lippestraße  
**Größe:** groß  
**Aktivitäten:** Klettern, Drehen, Balancieren, Bolzen  
**Besonderheiten:** Spielbereich mit großem Bolzplatz  
**ÖPNV:** Linien 5 und 9, Haltestelle Neckarstraße



### 4 EMIL-DIETZ-STRASSE

**Zugang:** von der Emil-Dietz-Straße  
**Größe:** klein  
**Aktivitäten:** Rutschen, Schaukeln, Drehen, Klettern  
**ÖPNV:** Linien 5 und 19, Haltestelle Zeilstraße





## 5 SCHNEEBERGSTRASSE

**Zugang:** Schneebergstraße

**Größe:** klein

**Aktivitäten:** Klettern, Balancieren, Rutschen, Schaukeln

**ÖPNV:** Linien 5 und 9, Haltestelle Zeilstraße



## 6 SÖHNLEINANLAGE

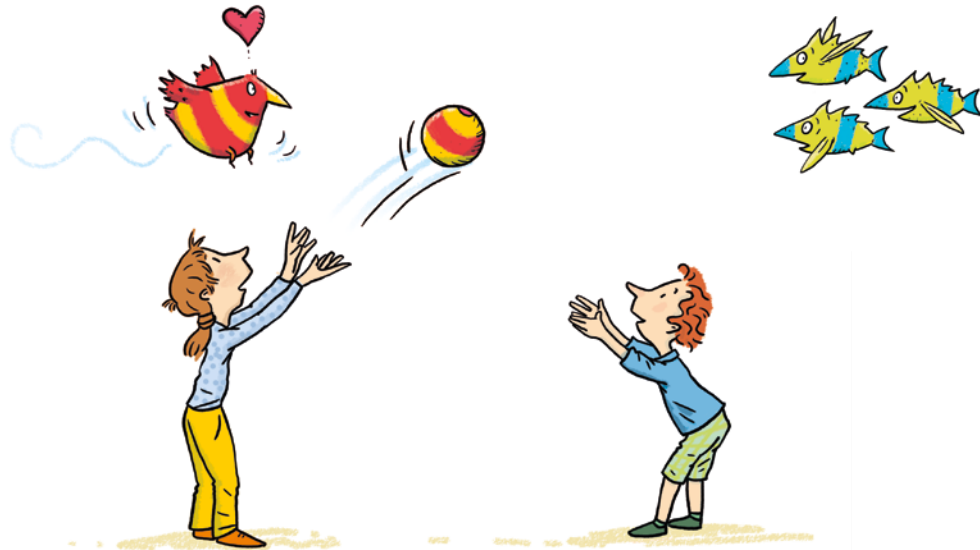
**Zugang:** Kleinaustraße/Ecke Christian Bücher-Straße

**Größe:** mittel

**Aktivitäten:** Rutschen, Schaukeln, Buddeln

**Besonderheiten:** in der Nähe des Schiersteiner Hafens

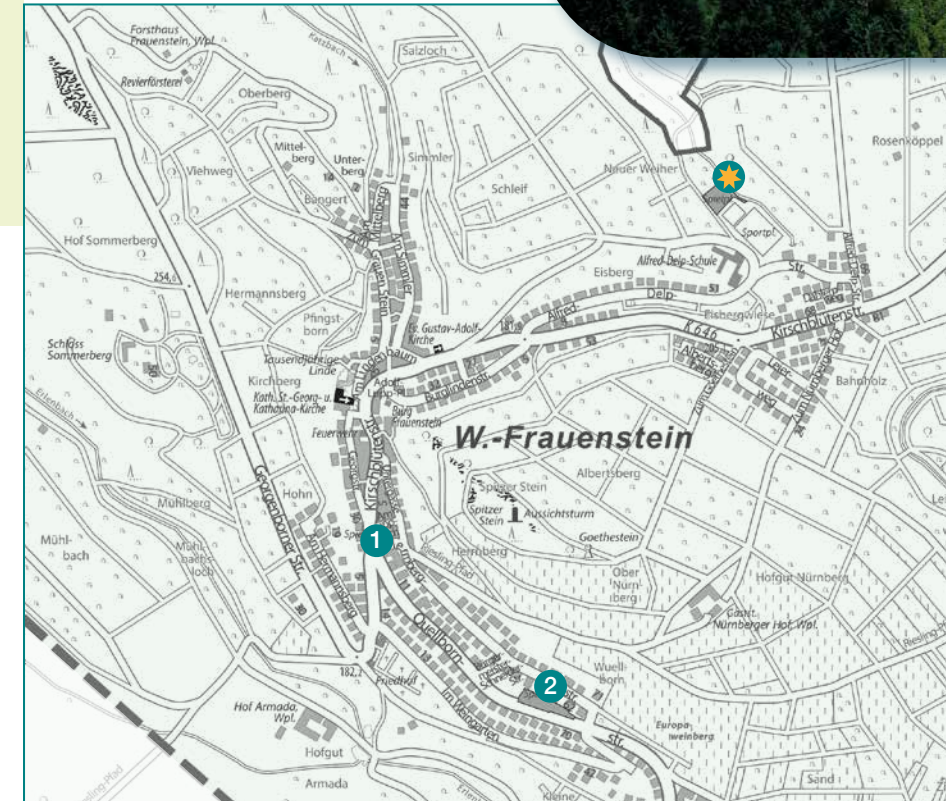
**ÖPNV:** Linien 18 und 23, Haltestelle Hafen



# FRAUENSTEIN

*Der kleine Stadtteil Frauenstein ist umgeben von Obst- und Weinbau.*

*Die Fachwerkhäuser und engen Gassen verleihen ihm einen gemütlichen Charakter. Auch Kinder kommen nicht zu kurz und können sich auf den vielfältigen Spielplätzen austoben.*



 Alfred-Delp-Straße

1 Am Lippbach

2 Quellbornstraße





### ALFRED-DELP-STRASSE

**Zugang:** von der Alfred-Delp-Straße, nordwestlich angrenzend an den Sportplatz Bodenwaage  
**Größe:** groß  
**Aktivitäten:** Klettern, Schaukeln, Rutschen, Seilbahn fahren, Wippen, Drehen  
**Besonderheiten:** Wetterschutzhütte, angrenzend an den Spielplatz befindet sich eine Grillhütte  
**ÖPNV:** Linien 24 und 47, Haltestelle Goethestein

Der Spielplatz Alfred-Delp-Straße bietet den Kindern ein spannendes Spielschiff mit Kletternetzen, Rutsche und Hängematte. Viel Freude haben Groß und Klein beim Seilbahn fahren. Kleinkindschaukeln, eine Federwippe und ein Sandbereich zum Buddeln laden auch die Kleinsten zum Spielen und Toben ein. Falls das Wetter umschlägt, bietet eine Wetterschutzhütte Unterschlupf. Angrenzend an den Spielplatz kann eine Grillhütte gemietet werden, so dass einem schönen Ausflug nichts im Weg steht.



### 1 AM LIPPBACH

**Zugang:** von der Straße Am Lippbach  
**Größe:** klein  
**Aktivitäten:** Schaukeln, Rutschen, Wippen, Buddeln  
**Besonderheiten:** Boulebahn auf dem Platz  
**ÖPNV:** Linien 24 und 47, Haltestelle Herrnbergstraße



### 2 QUELLBORNSTRASSE

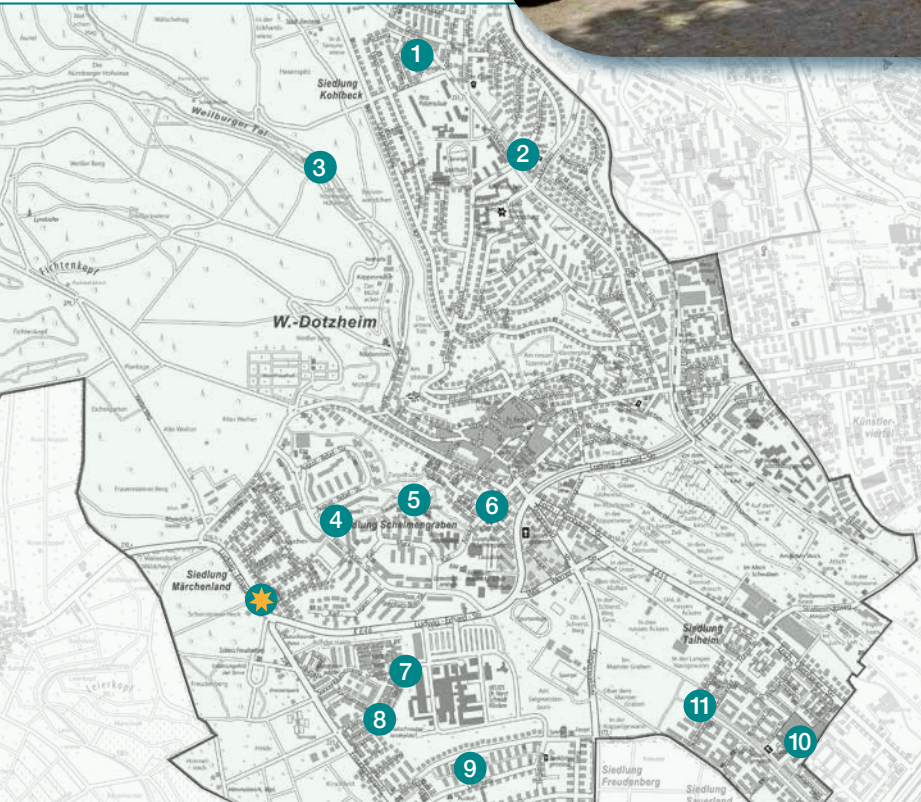
**Zugang:** von der Herrnbergstraße und Quellbornstraße  
**Größe:** mittel  
**Aktivitäten:** Rutschen, Schaukeln, Wippen, Buddeln, Tischtennis spielen  
**ÖPNV:** Linien 24 und 47, Haltestelle Herrnbergstraße





# DOTZHEIM

Der zweitgrößte Stadtteil Wiesbadens ist vielfältig, lebendig und bunt. Ein besonderes Highlight bietet das Schloss Freudenberg mit seinem Erfahrungsfeld der Sinne. Für Kinder gibt es in jedem Quartier einige Spielmöglichkeiten zu entdecken.



## Froschkönigplatz

- 1 Falkenstraße
- 2 Dachsteinstraße
- 3 Weilburger Tal
- 4 Hans-Böckler-Straße
- 5 Friedrich-Engels-Weg
- 6 Karl-Arnold-Straße
- 7 Seerosenweg
- 8 Margeritenweg
- 9 Veilchenweg
- 10 Reuchlinstraße
- 11 Nordstrander Straße

## 1 FALKENSTRASSE



**Zugang:** Falkenstraße  
**Größe:** mittel  
**Aktivitäten:** Klettern, Rutschen, Wippen  
**Besonderheiten:** Alter Baumbestand  
**ÖPNV:** Linie 4, Haltestelle Kuckucksweg

## 2 DACHSTEINSTRASSE



**Zugang:** Schönbergstraße  
**Größe:** mittel  
**Aktivitäten:** Schaukeln, Klettern, Rutschen, Sandspielen  
**Besonderheiten:** eingerahmt von altem Baumbestand  
**ÖPNV:** Linie 4, Haltestelle Helmholtzstraße

## 3 WEILBURGER TAL



**Zugang:** Kranichstraße, von dort durch das Weilburger Tal  
**Größe:** mittel  
**Aktivitäten:** Schaukeln, Drehen, Rutschen, Seilbahn fahren  
**Besonderheiten:** am Mosbach und am Waldrand gelegen  
**ÖPNV:** Linie 4, Haltestelle Polizeiakademie, von dort in die Kranichstraße, zu Fuß durch das Weilburger Tal

## 4 HANS-BÖCKLER-STRASSE



**Zugang:** Hans-Böckler-Straße  
**Größe:** klein  
**Aktivitäten:** Klettern, Balancieren, Schaukeln, Sandspielen  
**Besonderheiten:** unterfahrbare Sandspieltisch, Neugestaltung 2021  
**ÖPNV:** Linie 27, Haltestelle Karl-Legien-Straße/ August-Bebel-Straße





### FROSKKÖNIGPLATZ

**Zugang:** Froschkönigplatz

**Größe:** mittel

**Aktivitäten:** Klettern, Rutschen, Hüpfen, Sandspielen, Schaukeln

**Besonderheiten:** Bekletterbarer Froschkönig, Königsschaukel, Spielkutsche, Hollywoodschaukel, Beintrainer, Schachtische, Hängematte

**ÖPNV:** Linie 27, Haltestelle Karl-Legien-Straße

Der 1000 m² große Froschkönigplatz inmitten der Märchenlandsiedlung bietet Klein und Groß einen attraktiven Spiel- und Aufenthaltsort. Hier werden spannende Spielelemente der Märchen Froschkönig, Aschenputtel und Sterntaler vereint. Die Kinder können den „Froschkönig“ beklettern und über eine Rutsche wieder hinunter gelangen. Der Brunnen in Form eines Trampolins und eine Königsschaukel dürfen nicht fehlen. Aschenputtel ist durch eine Holzkutsche mit Sandspielementen und Rutsche erlebbar. Orte der Kommunikation bieten die Hollywoodschaukel, Schachtische und ein Beintrainer.



### 5 FRIEDRICH-ENGELS-WEG

**Zugang:** Friedrich-Engels-Weg, Höhe der Kindertagesstätte

**Größe:** mittel

**Aktivitäten:** Klettern, Balancieren, Schaukeln, Rutschen, Sandspielen

**Besonderheiten:** Spielskulptur Dino, alter Baumbestand

**ÖPNV:** Linie 27, Haltestelle Karl-Legien-Straße/  
August Bebel Straße



### 6 KARL-ARNOLD-STRASSE

**Zugang:** Karl-Arnold-Straße

**Größe:** groß

**Aktivitäten:** Klettern, Balancieren, Schaukeln, Sandspielen

**Besonderheiten:** Picknicktische und Bänke, Hängematte

**ÖPNV:** Linien 24, 27, 47, Haltestelle Stephan-Born-Straße,  
Fußweg über Karl-Marx-Straße



### 7 SEEROSENWEG

**Zugang:** Seerosenweg

**Größe:** mittel

**Aktivitäten:** Klettern, Balancieren, Schaukeln, Sandspielen

**Besonderheiten:** Hängematte

**ÖPNV:** Linie 23, Haltestelle Sonnenblumenweg



### 8 MARGERITENWEG

**Zugang:** Margeritenweg/Vergißmeinnichtweg

**Größe:** mittel

**Aktivitäten:** Klettern, Balancieren, Schaukeln, Rutschen, Sandspielen

**Besonderheiten:** Netzschaukel

**ÖPNV:** Linie 23, Haltestelle Sonnenblumenweg





## 9 VEILCHENWEG

**Zugang:** Veilchenweg, Höhe Hausnr. 34

**Größe:** klein

**Aktivitäten:** Klettern, Balancieren, Rutschen, Schaukeln, Sandspiel

**ÖPNV:** Linie 23, Haltestelle Kornblumenweg



## 10 REUCHLINSTRASSE

**Zugang:** Föhler Straße, Reuchlinstraße, Berlichingenstraße

**Größe:** groß

**Aktivitäten – ältere Kinder:** Klettern, Balancieren, Rutschen, Schaukeln, Skaten, Fußball spielen

**jüngere Kinder:** Buddeln, Wippen, Schaukeln, Rutschen

**Besonderheiten:** längste Röhrenrutsche Wiesbadens, Bolzplatz, Skateplatz, Kletterwand

**ÖPNV:** Linien 18 und 39, Haltestellen Nordstrander Straße und Juister Straße, von dort jeweils Fußweg zur Föhler Straße



## 11 NORDSTRANDER STRASSE

**Zugang:** Siedlung Sauerland, Nordstrander Straße im Übergang zur Norderneyer Straße

**Größe:** mittel

**Aktivitäten:** Buddeln, Schaukeln, Rutschen, Klettern, Balancieren

**ÖPNV:** Linien 18 und 39, Haltestelle Nordstrander Straße

## RHEINGAUVIERTEL/ HOLLERBORN

*Das Rheingauviertel mit seinen historischen Jugendstilfassaden ist ein lebens- und liebenswerter Ort. Ein Netz von Alleen und kleinen Grünflächen durchzieht das Viertel. Kinder freuen sich über zahlreiche Spielplätze.*



## ★ EBERBACHER STRASSE

1 Harry-Truman-Straße

2 Homburger Straße

3 Mittelheimer Straße

4 Philipp-Holl-Straße

5 Wallufer Platz





### 1 HARRY-TRUMAN-STRASSE

**Zugang:** von der Harry-Trumann-Straße

**Größe:** groß

**Aktivitäten:** Klettern, Rutschen, Schaukeln, Drehen, Buddeln, Matschen

**Besonderheiten:** Wasser-Matschanlage  
Neugestaltung 2021

**ÖPNV:** Linien 5, 8, 15, 18, Haltestelle Waldstraße



### 2 HOMBURGER STRASSE

**Zugang:** von der Carla-Henius-Straße und der Homburger Straße

**Größe:** klein

**Aktivitäten:** Schaukeln, Buddeln, Rollenspiele im Spielhaus

**ÖPNV:** Linie 18, Haltestelle Künstlerviertel/Stadtarchiv



### 3 MITTELHEIMER STRASSE

**Zugang:** von der Mittelheimer Straße

**Größe:** groß

**Aktivitäten:** Klettern, Balancieren, Wippen, Schaukeln, Rutschen, Drehen, Tischtennis spielen

**ÖPNV:** Linien 4, 17, 23, 24, Haltestelle Loreleiring



### 4 PHILIPP-HOLL-STRASSE

**Zugang:** von der Georg-Krücke-Straße

**Größe:** mittel

**Aktivitäten:** Rutschen, Klettern, Schaukeln, Wippen, Rollenspiele

**ÖPNV:** Linie 33, Haltestelle Albrecht-Dürer Schule



### EBERBACHER STRASSE

**Zugang:** von der Eberbacher Straße

**Größe:** mittel

**Aktivitäten:** Klettern, Balancieren, Schaukeln, Rutschen, Drehen, Buddeln, Bolzen

**Besonderheiten:** Spielbereich mit Bolzplatz, Vogelnechtschaukel  
**ÖPNV:** Linien 23, 24, 27, 45, 47, Haltestelle Carl-von-Linde Straße

Der Kinderspielplatz Eberbacher Straße bietet Kindern verschiedenen Alters spannende Spielmöglichkeiten. Für die jüngeren Kinder gibt es ein Spielhäuschen auf dem Hügel, eine Sandbackstation und eine Vogelnechtschaukel. Auf der Balancierlinie und an den Kletternetzen können alle Kinder ihre motorischen Fähigkeiten testen und die Rutsche hinunter sausen. Auf dem an den Spielplatz angeschlossenen Bolzplatz mit Basketballkorb können sich Groß und Klein austoben.





## 5 WALLUFER PLATZ / KLEINKINDERBEREICH

**Zugang:** vom Wallufer Platz

**Größe:** groß

**Aktivitäten:** aufgeteilt in zwei separate Bereiche:

**Spielbereich für ältere Kinder:** Seilbahn fahren, Drehen, Bolzen, Basketball spielen

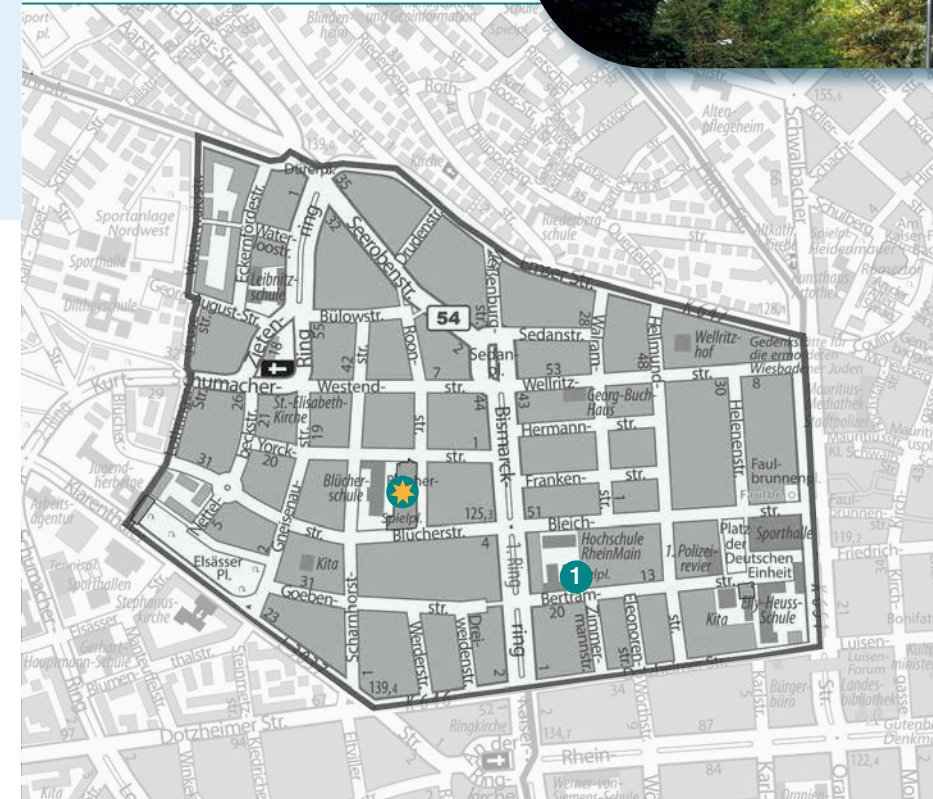
**Spielbereich für jüngere Kinder:** Schaukeln, Buddeln, Klettern, Rutschen, Wippen

**Besonderheiten:** großer abgetrennter Bolz-/Basketballplatz

**ÖPNV:** Linien 5, 8, 15, Haltestelle Schiersteiner Straße

## WESTEND

*Hier leben Menschen vieler Nationalitäten zusammen, was **Charme und Lebendigkeit** dieses Stadtteils ausmacht. Die **Bebauung ist dicht, Freiräume sind rar. Deshalb haben die Spielplätze eine hohe Bedeutung als Spiel- und Kommunikationsraum.***



 **BLÜCHERPLATZ**

**1** Bertramstraße







### BLÜCHERPLATZ

**Zugang:** über Blücherstraße oder Yorckstraße

**Größe:** groß

**Aktivitäten:** Balancieren, Buddeln, Matschen, Wippen, Klettern, Rutschen, Schaukeln, Basketball und Tischtennis spielen, Bolzen

**Besonderheiten:** Bolzplatz mit Basketballmöglichkeit, Tischtennisplatten, Wasser-Matschanlage, Vogelnestschaukel

**ÖPNV:** Linien 1, 2, 4, 5, 14, 15, 17, 18, 23, 24, 27, 30, 45, 47, 48  
Haltestelle Bleichstraße/Bismarckring

Der Blücherplatz bietet für alle Altersstufen spannende Spielmöglichkeiten. Gerade im Sommer ist die Wasser-Matschanlage beliebt zum Matschen und Buddeln. Beim Klettern und Balancieren über Seile, Netze und Rampen können die motorischen Fähigkeiten getestet werden. Und für die älteren Kinder bieten der Bolzplatz mit Basketballkörben oder die Tischtennisplatten einige Möglichkeiten, sich auszutoben. Eine Rutsche und Schaukeln runden das Spielangebot ab. Der schöne Baumbestand spendet an heißen Sommertagen genügend Schatten.



### 1 BERTRAMSTRASSE

**Zugang:** über die Bertramstraße

**Größe:** klein

**Aktivitäten:** Buddeln, Drehen, Schaukeln, Tischtennis spielen

**Besonderheiten:** Tischtennisplatte, Neugestaltung 2021

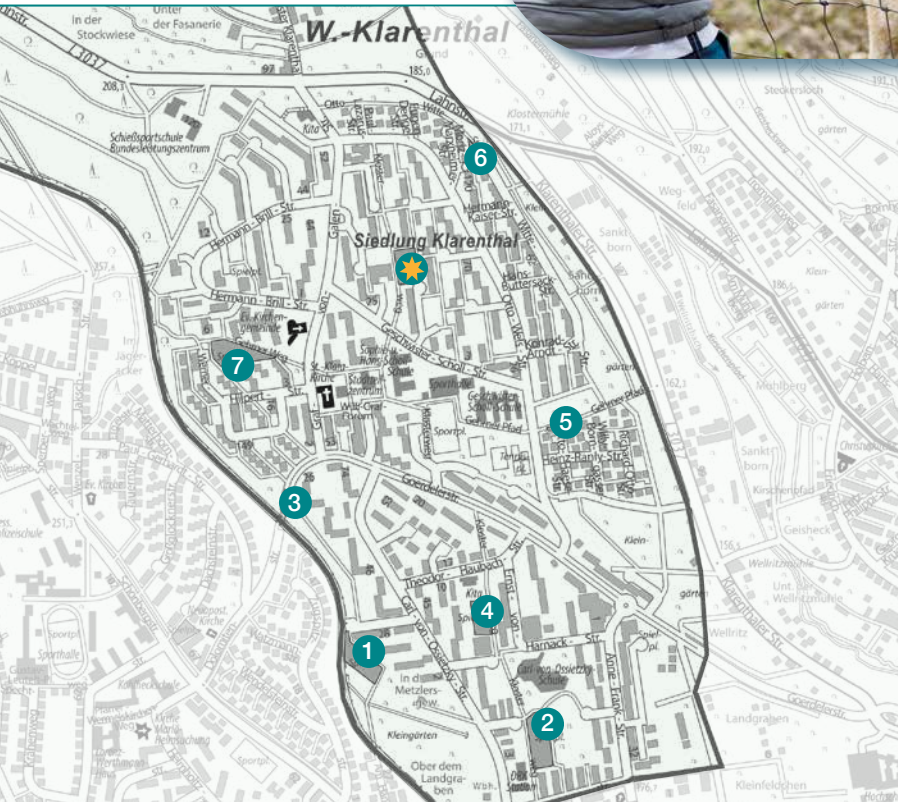
**ÖPNV:** Linien 1, 2, 4, 5, 14, 15, 17, 18, 23, 24, 27, 30, 45, 47, 48  
Haltestellen Bleichstraße/Bismarckring oder Dotzheimer Straße/Bismarckring





# KLARENTHAL

Einer der ältesten Vororte an den Hängen des Taunus gelegen. Die Klarenthaler nennen Ihren Stadtteil auch „Das grüne Tor nach Wiesbaden.“ Für Kinder gibt es außer der Fasanerie auch einige Spielplätze zu entdecken.



## Geschwister-Scholl-Straße

- 1 Carl-von-Ossietzky-Straße
- 2 Flachstraße
- 3 Goerdelerstraße
- 4 Theodor-Haubach-Straße
- 5 Otto-Haese-Straße
- 6 Otto-Witte-Straße
- 7 Hermann-Brill-Straße



## 1 CARL-VON-OSSIETZKY-STRASSE

**Zugang:** über Fußweg Carl-von-Ossietzky-Straße  
**Größe:** groß  
**Aktivitäten:** Buddeln, Klettern, Schaukeln, Tischtennis spielen  
**Besonderheiten:** Tischtennisplatten, Neugestaltung 2021  
**ÖPNV:** Linien 14 und 17, Haltestelle Theodor-Haubach-Straße



## 2 FLACHSTRASSE

**Zugang:** über Carl-von-Ossietzky-Straße, Flachstraße, Klosterweg  
**Größe:** groß  
**Aktivitäten:** Buddeln, Fußball spielen, Schaukeln, Tischtennis spielen, Wippen  
**Besonderheiten:** Bolzplatz, Tischtennisplatte  
**ÖPNV:** Linien 14, 17, Haltestelle Carl-von-Ossietzky-Straße oder Linien 4, 14, 17, Haltestelle Flachstraße



## 3 GOERDELERSTRASSE

**Zugang:** über Goerdelerstraße  
**Größe:** klein  
**Aktivitäten:** Klettern, Rutschen, Seilbahn fahren, Trampolin springen  
**Besonderheiten:** direkt am Waldrand gelegen  
**ÖPNV:** Linien 14 und 17, Haltestelle Klosterweg



## 4 THEODOR-HAUBACH-STRASSE

**Zugang:** über Fußweg Klosterweg und Theodor-Haubach-Straße  
**Größe:** mittel  
**Aktivitäten:** Buddeln, Klettern, Rutschen, Schaukeln, Wippen  
**ÖPNV:** Linien 14 und 17, Haltestelle Theodor-Haubach-Straße





### GESCHWISTER-SCHOLL-STRASSE

**Zugang:** über Geschwister-Scholl-Straße und Fußweg Klosterweg

**Größe:** groß

**Aktivitäten:** Klettern, Balancieren, Rutschen, Drehen, Schaukeln, Seilbahn fahren, Buddeln, Tischtennis spielen, Wippen

**Besonderheiten:** Seilbahn

**ÖPNV:** Linien 14 und 17, Haltestelle Geschwister-Scholl-Straße

Der Spielplatz Geschwister-Scholl Straße ist in zwei Bereiche gegliedert.

Der obere Teil bietet einen spannenden Kletter- und Balancierparcours aus Holzbalken, Seilen und einem Netz zum Ausruhen und Verweilen. Rutsche, Karussell, Seilbahn sowie eine Tischtennisplatte runden das Spielangebot ab.

Für die jüngeren Kinder bietet der untere Bereich eine niedrige Balancierlinie mit Sandbaustelle, Rutsche und Stehwippe.



### 5 OTTO-HAESE-STRASSE

**Zugang:** über die Otto-Haese-Straße

**Größe:** klein

**Aktivitäten:** Buddeln, Klettern, Wippen

**ÖPNV:** Linien 2 und 14, Haltestelle Heinz-Ranly-Straße



### 6 OTTO-WITTE-STRASSE

**Zugang:** über die Otto-Witte-Straße

**Größe:** klein

**Aktivitäten:** Buddeln, Klettern, Rutschen, Schaukeln, Wippen

**ÖPNV:** Linien 2 und 14, Haltestelle Moritz-Marxheimer-Straße



### 7 HERMANN-BRILL-STRASSE

**Zugang:** über Fußweg Werner-Hilpert-Straße

**Größe:** groß

**Aktivitäten:** Buddeln, Klettern, Schaukeln, Wippen, Bolzen

**ÖPNV:** Linien 14 und 17, Haltestelle Geschwister-Scholl-Straße



# NORDOST

Natursuchende kommen in den umgebenen Waldgebieten und den vielen Parkanlagen wie dem Kurpark oder dem Neroberg auf ihre Kosten.

Kulturinteressierte sind im Staatstheater gut aufgehoben. Natürlich gibt es auch für Kinder viele Spielplätze zu erkunden.



## ☀ ALTER FRIEDHOF

- 1 Leichtweißhöhle
- 2 Bornhofenweg
- 3 Tränkweg
- 4 Idsteiner Straße
- 5 Nerotal
- 6 Parkstraße
- 7 Rothstraße
- 8 Neroberg
- 9 Dambachtal
- 10 Warmer Damm



## 1 LEICHTWEISSHÖHLE

**Zugang:** über Nerotal oder Hellkundweg

**Größe:** groß

**Aktivitäten:** Balancieren, Klettern, Rutschen, Schaukeln, Hüpfen, Seilbahn fahren

**Besonderheiten:** im Wald nahe der Leichtweißhöhle gelegen

**ÖPNV:** Linie 1, Haltestelle Nerotal oder Linien 3 und 6, Haltestelle Nordfriedhof



## 2 BORNHOFENWEG

**Zugang:** über Bornhofenweg oder Walkmühltalanlagen

**Größe:** mittel

**Aktivitäten:** Buddeln, Klettern, Matschen, Rutschen, Schaukeln, Tischtennis spielen, Wippen

**Besonderheiten:** Wasser-Matschanlage  
**ÖPNV:** Linie 3, Haltestelle Bornhofenweg



## 3 TRÄNKWEG

**Zugang:** über Tränkweg

**Größe:** groß

**Aktivitäten:** Balancieren, Buddeln, Klettern, Schaukeln, Seilbahn fahren

**Besonderheiten:** am Waldrand, Seilbahn, Hängematte  
**ÖPNV:** Linie 8, Haltestelle Händelstraße







#### 4 IDSTEINER STRASSE

**Zugang:** über Idsteiner Straße oder Tränkgweg

**Größe:** klein

**Aktivitäten:** Schaukeln, Wippen

**Besonderheiten:** am Waldrand gelegen

**ÖPNV:** Linie 8, Haltestelle Tränkgweg



#### 5 NEROTAL/KLEINKINDERBEREICH

**Zugang:** über Nerotal und Nerotalanlagen

**Größe:** klein

**Aktivitäten:** Balancieren, Buddeln, Klettern, Rutschen, Wippen

**Besonderheiten:** in den Nerotalparkanlagen gelegen

**ÖPNV:** Linie 1, Haltestelle Sanitas



#### 6 PARKSTRASSE

**Zugang:** über Parkstraße und Kurpark

**Größe:** klein

**Aktivitäten:** Buddeln, Klettern, Rutschen, Schaukeln, Wippen

**Besonderheiten:** im Kurpark gelegen

**ÖPNV:** Linie 18, Haltestelle Thermalbad



#### ALTER FRIEDHOF

**Zugang:** über Adlerstraße, Johannes-Maaß-Straße oder Platter Straße

**Größe:** groß

**Aktivitäten:** Balancieren, Klettern, Rutschen, Schaukeln, Wippen, Drehen, Hüpfen, Seilbahn fahren, Matschen, Buddeln, Skaten, Bolzen, Tischtennis spielen

**Besonderheiten:** in abgeschlossener Grünanlage gelegen mit Grillplätzen, Wasserspiel

**ÖPNV:** Linie 6, Haltestelle Rothstraße

Das Freizeitgelände Alter Friedhof hält für Kinder und Jugendliche einige Spielangebote bereit. Jüngere Kinder können im Wasser-Matschbereich mit der Wasserpumpe experimentieren. Eine niedrige Balancierstrecke mit Rutsche, Kleinkindschaukeln, Spielhütten runden hier das Angebot ab. Ältere Kinder können sich auf dem Baumwipfelpfad aus Hänge-, Seil- und Netzbrücken, Türmen und einer Rutsche ausprobieren. Ein Skatebereich, Bolzplatz und Tischtennisplatten ergänzen die vielfältigen Spielmöglichkeiten. Verbunden werden kann der Ausflug auch mit einem Picknick oder Grillen auf einem der Grillplätze.





## 7 ROTHSTRASSE

**Zugang:** über Rothstraße

**Größe:** groß

**Aktivitäten:** Buddeln, Klettern, Rutschen, Schaukeln, Tischtennis spielen, Wippen, Matschen

**Besonderheiten:** Schutzhütte, Tischtennisplatte, Wasser-Matschanlage

**ÖPNV:** Linie 6, Haltestelle Rothstraße



## 9 DAMBACHTAL

**Zugang:** über Dambachtal

**Größe:** klein

**Aktivitäten:** Buddeln, Rutschen, Schaukeln, Wippen

**ÖPNV:** Linie 8, Haltestelle Neuberg



## 8 NEROBERG

**Zugang:** über Neroberg oder mit der Nerobergbahn

**Größe:** klein

**Aktivitäten:** Balancieren, Klettern

**Besonderheiten:** Lage auf dem Neroberg, Waldlage

**ÖPNV:** Linie 1, Haltestelle Nerotal, 30 min. zu Fuß oder mit der Nerobergbahn (im Sommer)



## 10 WARMER DAMM

**Zugang:** über Frankfurter Straße oder Park „Warmer Damm“

**Größe:** klein

**Aktivitäten:** Balancieren, Buddeln, Drehen, Schaukeln

**Besonderheiten:** in der Parkanlage gelegen

**ÖPNV:** Linien 1, 2, 8, 16, Haltestelle Friedrichstraße oder Linien 1, 2, 4, 5, 8, 14-18, 21-24, 27, 30, 45-48, Haltestelle Dernsches Gelände





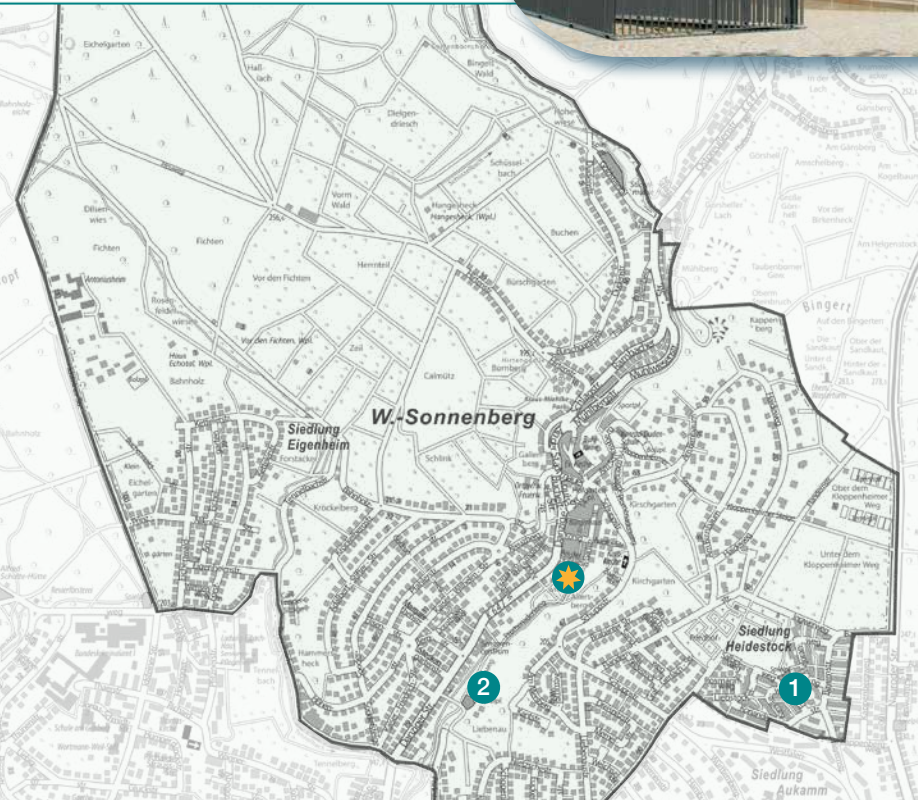
# SONNENBERG

Der Charme Sonnenbergs zeigt sich im historischen Stadtkern, der Burg Sonnenberg als Wahrzeichen und der zum Großteil erhaltenen Stadtmauer. Die historischen Gründerzeitvillen runden das Bild ab. Kinder können die verschiedensten Spielplätze erkunden.



## AN DER HOFWIESE

- 1 Fenchelring
- 2 Danziger Straße



## 1 FENCHELRING

**Zugang:** über Fenchelring

**Größe:** mittel

**Aktivitäten:** Buddeln, Klettern, Rutschen, Schaukeln, Wippen

**ÖPNV:** Linien 21 und 22, Haltestelle Kappenbergweg oder Linie 18, Haltestelle Württembergstraße



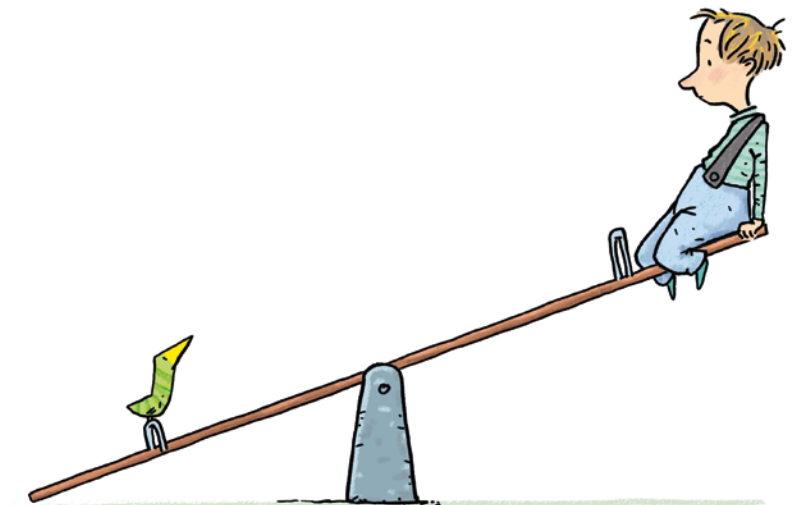
## 2 DANZIGER STRASSE

**Zugang:** über Danziger Straße

**Größe:** mittel

**Aktivitäten:** Schaukeln, Klettern, Rutschen, Sandspielen, Balancieren

**Besonderheiten:** in den hinteren Kuranlagen gelegen  
**ÖPNV:** Linien 2 und 16, Haltestelle Bergstraße







### AN DER HOFWIESE

**Zugang:** über „An der Hofwiese“

**Größe:** groß

**Aktivitäten:** Balancieren, Buddeln, Klettern, Rutschen, Schaukeln, Seilbahn fahren, Tischtennis spielen

**Besonderheiten:** in der Grünanlage gelegen

**ÖPNV:** Linien 2, 16, 18, Haltestelle Hofgartenplatz



Ritter spielen und Mauern erklimmen, um die Burg zu erobern – oder sich dem Burglöwen mutig entgegenstellen – all dies ist an der Hofwiese möglich. Im Inneren der Burgmauern bietet ein Kletterparcours mit einem zentralen Burgturm jede Menge Spaß. Auf die jüngeren Kinder wartet vor den Toren der Mauer ein spannender „Transportkarren“ mit verschiedenen Kletter- und Balanciermöglichkeiten auf seine Eroberung. Aber auch die Eltern- und Großelterngeneration kommt beim Warten nicht zu kurz und kann sich an speziellen Balancier- und Sportelementen versuchen.

## BIERSTADT

Stadtnähe, gute Infrastruktur und der nahe Erholungsbereich machen es zu einem attraktiven Stadtteil. Im Aukammthal ist man inmitten der Natur, die zum spaziergehen einlädt. Vielfältige Spielplätze eröffnen Kindern spannende Spielmöglichkeiten.



- 1 Brühlstraße
- 2 Delkenheimer Straße
- 3 Dorfanger
- 4 Liegnitzer Straße
- 5 Nauroder Straße
- 6 Am Wartturm





### 1 BRÜHLSTRASSE

**Zugang:** über die Brühlstraße

**Größe:** mittel

**Aktivitäten:** Buddeln, Drehen, Klettern, Rutschen, Schaukeln, Wippen, Hüpfen, Tischtennis spielen

**Besonderheiten:** Tischtennisplatte, Trampolin

**ÖPNV:** Linien 23, 24, Haltestelle Venatorstraße oder Linie 37, Haltestelle Goldackerweg



### 2 DELKENHEIMER STRASSE

**Zugang:** über die Delkenheimer Straße und Zwergweg

**Größe:** klein

**Aktivitäten:** Buddeln, Klettern, Schaukeln, Wippen

**ÖPNV:** Linie 37, Haltestelle Goldackerweg



### 3 DORFANGER

**Zugang:** über die Straße Dorfanger

**Größe:** mittel

**Aktivitäten:** Balancieren, Buddeln, Inline skaten, Klettern, Rutschen, Schaukeln, Wippen

**ÖPNV:** Linie 37, Haltestelle Goldackerweg



### 4 LIEGNITZER STRASSE

**Zugang:** über die Kolberger Straße

**Größe:** mittel

**Aktivitäten:** Buddeln, Klettern, Rutschen, Schaukeln, Wippen, Seilbahn fahren, Tischtennis spielen,

**Besonderheiten:** Tischtennisplatten, Kletterqualle

**ÖPNV:** Linien 17 und 24, Haltestelle Wolfsfeld



### 5 NAURODER STRASSE

**Zugang:** über die Nauroder Straße

**Größe:** mittel

**Aktivitäten:** Balancieren, Buddeln, Klettern, Rutschen, Schaukeln, Tischtennis spielen

**Besonderheiten:** Tischtennisplatten

**ÖPNV:** Linien 21 und 22, Haltestelle Am Burgacker



### 6 AM WARTTUM

**Zugang:** über die Straße „Am Wartturm“ oder Sonnenstraße

**Größe:** groß

**Aktivitäten:** Balancieren, Buddeln, Fußball spielen, Klettern, Rutschen, Schaukeln, Wippen

**Besonderheiten:** Bolzplatz, herrliche Lage über der Stadt

**ÖPNV:** Linien 17, 21, 22, 23, 24, 37 Haltestelle Wartestraße





# ERBENHEIM

Erbenheim ist zugleich landwirtschaftlich und gewerblich geprägt und hat eine gute Infrastruktur. Das nahegelegene Wäschbachtal ist für die Erbenheimer ein beliebtes Naherholungsgebiet. Kinder haben vielfältige Möglichkeiten, sich auf den Spielplätzen auszutoben.



## ☀ OBERFELD

- 1 Buschungstraße
- 2 Emil-Krag-Straße
- 3 Görlitzer Ring
- 4 Moabiter Straße
- 5 Ringstraße



## 1 BUSCHUNGSTRASSE

**Zugang:** über Buschungstraße  
**Größe:** mittel  
**Aktivitäten:** Buddeln, Schaukeln, Wippen  
**ÖPNV:** Linie 5, Haltestelle Karl-Drebert-Straße



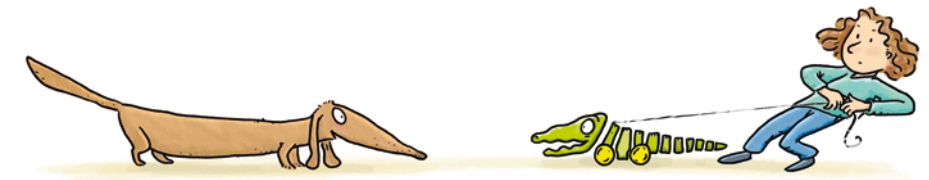
## 2 EMIL-KRAG-STRASSE

**Zugang:** über Emil-Krag-Straße  
**Größe:** klein  
**Aktivitäten:** Buddeln, Drehen, Klettern, Rutschen, Schaukeln, Wippen  
**ÖPNV:** Linie 5, Haltestelle Emil-Krag-Straße



## 3 GÖRLITZER RING

**Zugang:** über den Görlitzer Ring  
**Größe:** klein  
**Aktivitäten:** Buddeln, Klettern, Rutschen, Schaukeln, Wippen  
**Besonderheiten:** Vogelnechtschaukel  
**ÖPNV:** Linien 5 und 15, Haltestelle Oberfeld







#### 4 MOABITER STRASSE

**Zugang:** über Hundshofweg, Moabiter Straße, Spandauer Straße

**Größe:** groß

**Aktivitäten:** Balancieren, Buddeln, Drehen, Fußball spielen, Klettern, Rutschen, Schaukeln, Seilbahn fahren, Tischtennis

**Besonderheiten:** Bolzplatz, Tischtennisplatten

**ÖPNV:** Linien 5 und 37, Haltestelle Hermann-Ehlers-Schule



#### 5 RINGSTRASSE

**Zugang:** über die Ringstraße

**Größe:** klein

**Aktivitäten:** Klettern, Rutschen, Schaukeln, Wippen

**ÖPNV:** Linien 5 und 15, Haltestelle Wandersmannstraße



#### OBERFELD

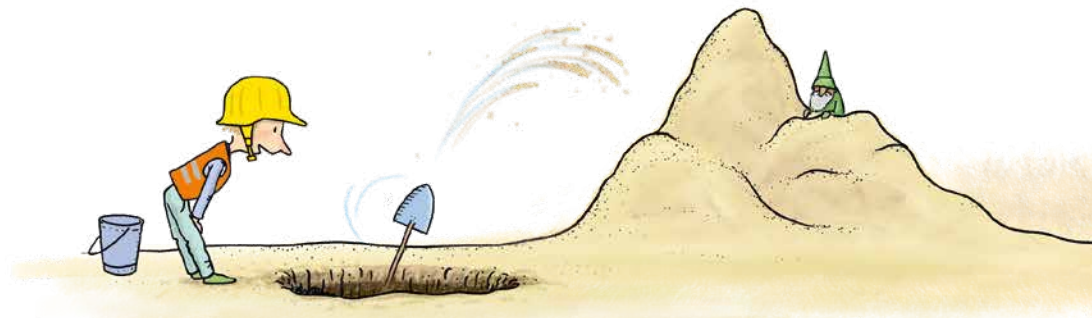
**Zugang:** über die Straße Oberfeld

**Größe:** groß

**Aktivitäten:** Balancieren, Buddeln, Drehen, Klettern, Rutschen, Schaukeln, Wippen

**Besonderheiten:** Kletterwand

**ÖPNV:** Linien 5 und 15, Haltestelle Oberfeld

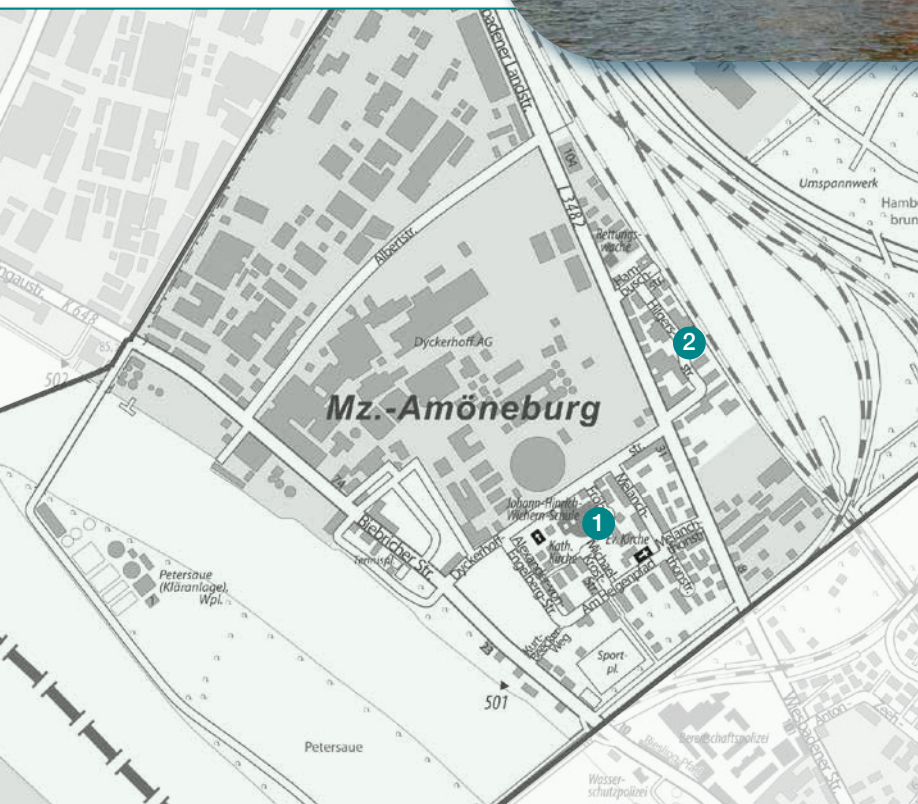


Auf dem großzügig angelegten Spielplatz Oberfeld gibt es Spielangebote für viele Altersstufen. Die Kleinen können an der Sandbaustelle experimentieren und rutschen. Das Highlight für die älteren Kinder ist die große Kletterwand. Groß und Klein können sich beim Balancieren über die Hängebrücke, Schaukeln und Drehen gemeinsam austoben. Der schöne alte Baumbestand spendet im Sommer genügend Schatten.



# MZ AMÖNEBURG

*Amöneburg erstreckt sich entlang des Rheins und bietet ein gemischtes Bild aus Industrie und Wohnen, das durchaus seinen Charme verspricht. Auch zwei Spielplätze gibt es für die Kinder zu erkunden.*



1 Fröbelstraße

2 Hilgerstraße



## 1 FRÖBELSTRASSE

**Zugang:** Zugang über Fröbelstraße und Michael-Krost-Straße

**Größe:** klein

**Aktivitäten:** Buddeln, Drehen, Klettern, Rutschen, Schaukeln, Wippen

**Besonderheiten:** Unterstand

**ÖPNV:** Linie 9, Haltestelle Dyckerhoffstraße



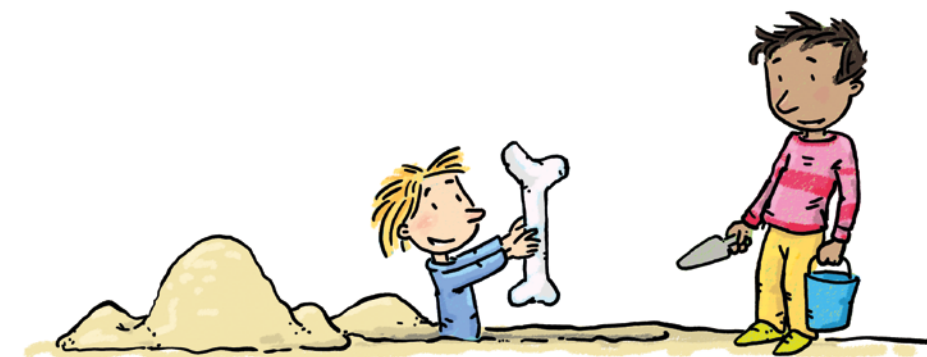
## 2 HILGERSTRASSE

**Zugang:** Zugang über Hilgerstraße

**Größe:** klein

**Aktivitäten:** Buddeln, Klettern, Rutschen, Schaukeln, Wippen

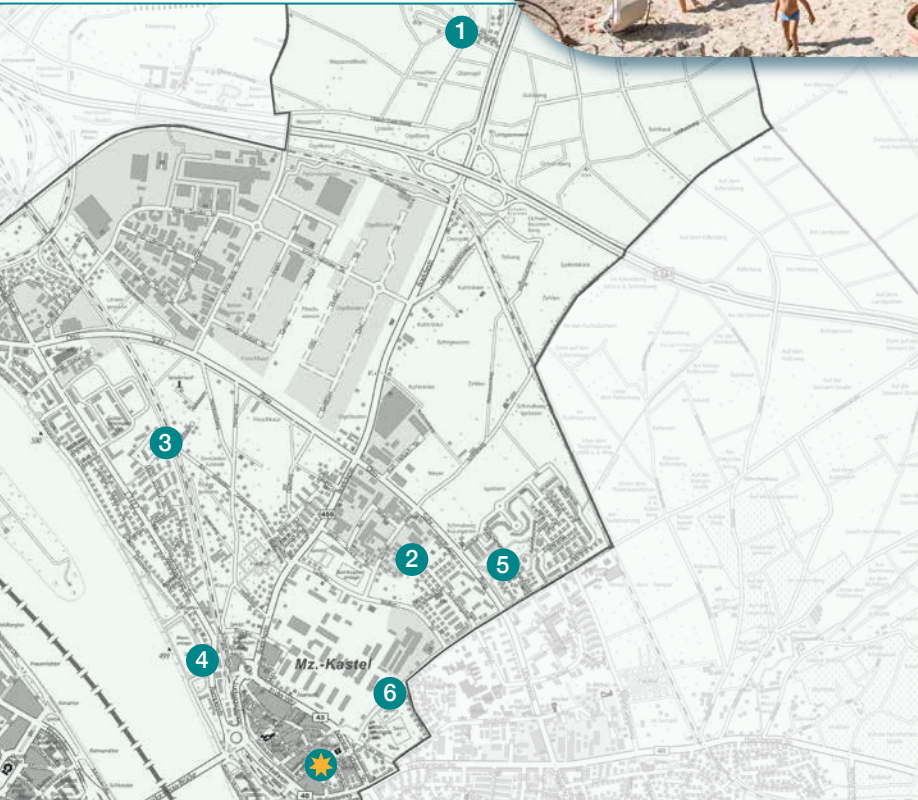
**ÖPNV:** Linien 6, 9, 33, Haltestelle Dyckerhoffstraße





# MAINZ KASTEL

Die Brückenkopfgemeinde am Rhein zeigt sich als moderner Stadtteil mit gut erschlossenen Gewerbegebieten. Die Grünanlagen am Rhein bieten schöne Naherholungsgebiete vor der Haustür. Die Kinder können die vielseitigen Spielmöglichkeiten erobern.



## PAULUSPLATZ

- 1 Am Fort Biehler
- 2 Am Königsfloß
- 3 Marie-Juchacz-Straße
- 4 Eleonorenstraße
- 5 Böttcherweg
- 6 Steinern Straße



## 1 AM FORT BIEHLER

**Zugang:** über die Straße „Am Fort Biehler“

**Größe:** klein

**Aktivitäten:** Balancieren, Buddeln, Klettern, Rutschen, Schaukeln, Wippen

**ÖPNV:** Linie 28, Haltestelle Fort Biehler



## 2 AM KÖNIGSFLOSS

**Zugang:** über die Straße „Am Königsfloß“

**Größe:** groß

**Aktivitäten:** Buddeln, Klettern, Rutschen, Schaukeln, Seilbahn fahren, Tischtennis spielen, Bolzen

**Besonderheiten:** Bolzplatz, Seilbahn, Tischtennisplatte

**ÖPNV:** Linie 33, Haltestelle Castellumstraße



## 3 MARIE-JUCHACZ-STRASSE

**Zugang:** über Marie-Juchacz-Straße

**Größe:** mittel

**Aktivitäten:** Buddeln, Klettern, Rutschen, Schaukeln, Wippen, Tischtennis spielen, Basketball spielen, Bolzen

**Besonderheiten:** Basketball- und Bolzplatz, Tischtennisplatte

**ÖPNV:** Linien 6 und 9, Haltestelle Johannes-Goßner-Straße







#### 4 ELEONORENSTRASSE

**Zugang:** über Eleonorenstraße

**Größe:** mittel

**Aktivitäten:** Klettern, Rutschen, Schaukeln, Hüpfen, Wippen, Drehen, Buddeln, Tischtennis spielen

**Besonderheiten:** Unterstand, eingebunden in Grünanlage, direkt am Rhein gelegen

**ÖPNV:** Linien 6 und 9, Haltestelle Eleonorenstraße



#### 5 BÖTTCHERWEG

**Zugang:** über Böttcherweg und Otto-Suhr-Ring

**Größe:** groß

**Aktivitäten:** Balancieren, Buddeln, Drehen, Rutschen, Schaukeln, Wippen, Basketball spielen, Bolzen

**Besonderheiten:** in Grünanlage, Basketballkorb, Fußballtore

**ÖPNV:** Linie 33, Haltestelle Castellumstraße oder Ratsherrenweg



#### 6 STEINERN STRASSE

**Zugang:** über Steinern Straße

**Größe:** mittel

**Aktivitäten:** Buddeln, Schaukeln, Wippen, Balancieren

**ÖPNV:** Linie 28, Haltestelle Paulusplatz



#### PAULUSPLATZ

**Zugang:** über Elisabethenstraße

**Größe:** mittel

**Aktivitäten:** Balancieren, Buddeln, Drehen, Klettern, Rutschen, Schaukeln, Tischtennis spielen, Wippen

**Besonderheiten:** Tischtennisplatte

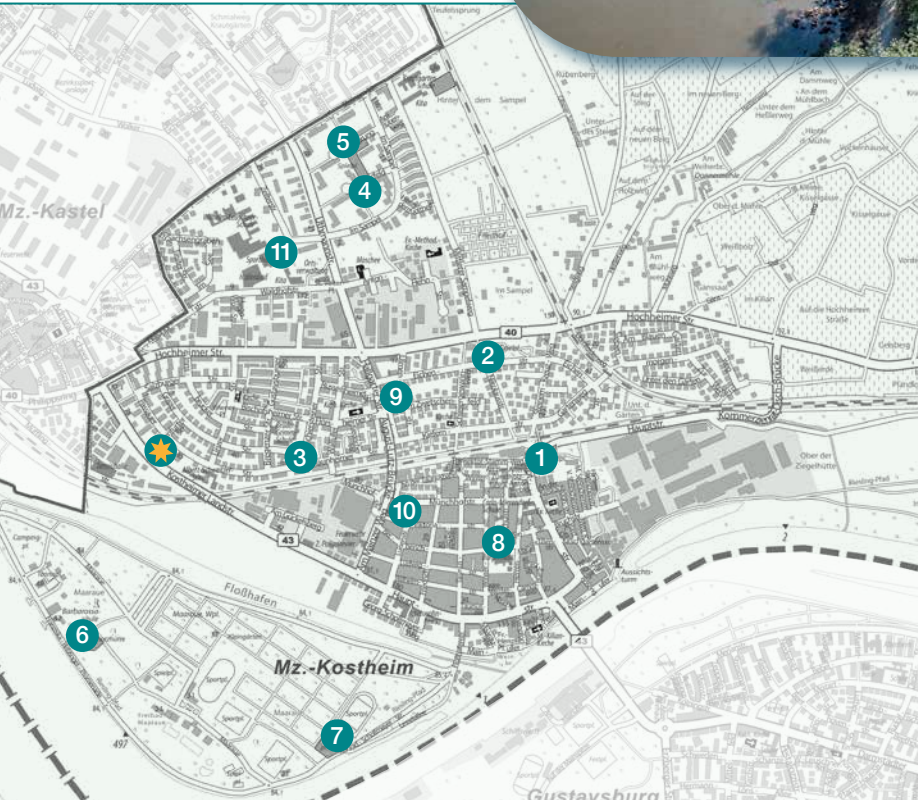
**ÖPNV:** Linie 28, Haltestelle Paulusplatz

Der Paulusplatz bietet Kindern aller Altersstufen einen großen Balancier- und Kletterparcours unter dem Motto „Alles in Bewegung“. Die Kinder können ihre Balance auf Dreh- und Wackelbalancierbalken, Drehtellern und Netzen testen. Für die Stehwippe werden viele Kinder benötigt, um, sie in Waage zu bringen, während auf dem Wikingerschiff fremde Länder erobert werden können. Ein Spielhaus für Rollen- und Versteckspiele sowie eine Tischtennisplatte runden das Spielangebot ab. Picknicktische und Bänke sowie eine Pergola laden zum Verweilen ein.



# MZ KOSTHEIM

Kostheim liegt, wo der Main in den Rhein mündet, an den Hängen ein hervorragender Wein wächst und das Landschaftsschutzgebiet Maaraue zu erholsamen Spaziergängen einlädt. Natürlich gibt's für Kinder vielfältige Spielangebote zu entdecken.



## ★ PASSAUER STRASSE

- 1 Hauptstraße
- 2 Eichenstraße
- 3 Grazer Straße
- 4 Römerfeld
- 5 Teufelssprung
- 6 Maaraue
- 7 Konrad-Schollmayer-Strasse
- 8 Mathildenhof
- 9 Ulmenstraße
- 10 Viktoriaplatz
- 11 Zelter Straße



### 1 HAUPTSTRASSE

**Zugang:** über Hauptstraße

**Größe:** groß

**Aktivitäten:** Buddeln, Klettern, Rutschen, Schaukeln, Tischtennis spielen, Wippen

**Besonderheiten:** Tischtennisplatte

**ÖPNV:** Linie 33, Haltestelle Winterstraße



### 2 EICHENSTRASSE

**Zugang:** über Eichenstraße

**Größe:** mittel

**Aktivitäten:** Buddeln, Drehen, Klettern, Rutschen, Schaukeln, Wippen, Basketball spielen, Bolzen, Tischtennis spielen, Trampolin springen

**Besonderheiten:** Tischtennisplatte, Bolzplatz, Basketballplatz

**ÖPNV:** Linie 33, Haltestelle Hallgarter Straße



### 3 GRAZER STRASSE

**Zugang:** über Fußweg Grazer Straße

**Größe:** klein

**Aktivitäten:** Buddeln, Klettern, Rutschen, Schaukeln, Wippen

**ÖPNV:** Linie 33, Haltestelle Hallgarter Straße



### 4 RÖMERFELD

**Zugang:** über Fußweg Römerfeld

**Größe:** mittel

**Aktivitäten:** Buddeln, Klettern, Rutschen, Schaukeln, Wippen

**ÖPNV:** Linie 33, Haltestelle Uthmannstraße





### PASSAUER STRASSE

**Zugang:** über Passauer Straße, barrierefreier Zugang  
**Größe:** groß  
**Aktivitäten:** Balancieren, Buddeln, Drehen, Klettern, Rutschen, Schaukeln, Trampolin springen, Tischtennis spielen, Wippen  
**Besonderheiten:** Trampolin, Vogelnechtschaukel, Tischtennisplatte  
**ÖPNV:** Linie 28, Haltestelle Bahnhof Kastel oder Paulusplatz

Der Spielplatz Passauer Straße hält eine breite Vielfalt an Spielmöglichkeiten für Klein und Groß bereit. Jüngere Kinder haben einen eigenen Spielbereich mit Vogelnechtschaukel, einer spannenden Balancierlinie zum Trainieren der motorischen Fähigkeiten und einer Sandbaustelle mit Rutsche zum Experimentieren. Ältere Kinder können sich beim Klettern und Balancieren über Holzbalken, Drehteller, einer Kletterwand, Seilen und Netzen so richtig austoben. Eine Rutsche darf auch hier nicht fehlen. Trampolin, Stehwippe und eine Tischtennisplatte runden das Spielangebot ab.



### 5 TEUFELSSPRUNG

**Zugang:** über Römerfeld oder Teufelssprung  
**Größe:** klein  
**Aktivitäten:** Buddeln, Klettern, Rutschen, Tischtennis spielen  
**Besonderheiten:** im Wohngebiet gelegen, Tischtennisplatten  
**ÖPNV:** Linie 33, Haltestelle Uthmannstraße



### 6 MAARAU

**Zugang:** Zugang über Franziska-Retzinger-Promenade  
**Größe:** mittel  
**Aktivitäten:** Drehen, Rutschen, Schaukeln, Wippen  
**Besonderheiten:** in Grünanlage Maarau gelegen, Grillplatz, Tischtennisplatte  
**ÖPNV:** Linie 33, Haltestelle Luisenstraße



### 7 KONRAD-SCHOLLMAYER-STRASSE

**Zugang:** über Konrad-Schollmayer-Straße  
**Größe:** groß  
**Aktivitäten:** Basketball spielen, Balancieren, Buddeln, Inline skaten, Klettern, Rutschen, Schaukeln, Tischtennis spielen  
**Besonderheiten:** Skateanlage  
**ÖPNV:** Linie 33, Haltestelle Luisenstraße



### 8 MATHILDENHOF

**Zugang:** über Berberichstraße oder Mathildenstraße  
**Größe:** klein  
**Aktivitäten:** Balancieren, Buddeln  
**ÖPNV:** Linie 33, Haltestelle Winterstraße





## 9 ULMENSTRASSE

**Zugang:** über Fußweg Ulmenstraße

**Größe:** mittel

**Aktivitäten:** Buddeln, Drehen, Klettern, Malen, Rutschen, Schaukeln, Wippen

**Besonderheiten:** Maltafel

**ÖPNV:** Linie 33, Haltestelle Hallgarter Straße



## 10 VIKTORIAPLATZ

**Zugang:** über Münchhofstraße oder Viktoriastraße

**Größe:** klein

**Aktivitäten:** Klettern, Schaukeln, Wippen

**ÖPNV:** Linie 33, Haltestelle Viktoriastraße



## 11 ZELTER STRASSE

**Zugang:** über Zelter Straße

**Größe:** klein

**Aktivitäten:** Balancieren, Buddeln, Drehen, Klettern, Schaukeln, Tischtennis spielen, Wippen

**ÖPNV:** Linie 33, Haltestelle Uthmannstraße



# DELKENHEIM

*Delkenheim ist umgeben von Äckern, Streuobstwiesen und Weinbergen.*

*Das klingt nach ländlichem Idyll, doch das bäuerliche Dorf hat sich inzwischen zu einer modernen Wohngemeinde gewandelt. Und so gibt es auch für Kinder einige Spielorte zu entdecken.*



- 1 Hainweg
- 2 Wilhelm-Dietz-Strasse
- 3 Angelsachsenstraße
- 4 Markomannenplatz





### 1 HAINWEG

**Zugang:** über Hainweg und Kiefernweg

**Größe:** groß

**Aktivitäten:** Buddeln, Drehen, Fußball spielen, Klettern, Rutschen, Schaukeln, Wippen

**ÖPNV:** Linien 15 und 48, Haltestelle Eifelstraße



### 2 WILHELM-DIETZ-STRASSE

**Zugang:** über die Wilhelm-Dietz-Straße

**Größe:** groß

**Aktivitäten:** Balancieren, Buddeln, Klettern, Rutschen, Schaukeln, Wippen

**Besonderheiten:** Pumptrack (Fahrradparcours)

**ÖPNV:** Linien 15 und 48, Haltestelle Eifelstraße oder Rathausplatz



### 3 ANGELSACHSENSTRASSE

**Zugang:** über Angelsachsenstraße und Freiburger Straße

**Größe:** klein

**Aktivitäten:** Klettern, Rutschen, Tischtennis spielen

**ÖPNV:** Linien 15 und 48, Haltestelle Freiburger Straße



### 4 MARKOMANNENPLATZ

**Zugang:** über Markomannenplatz

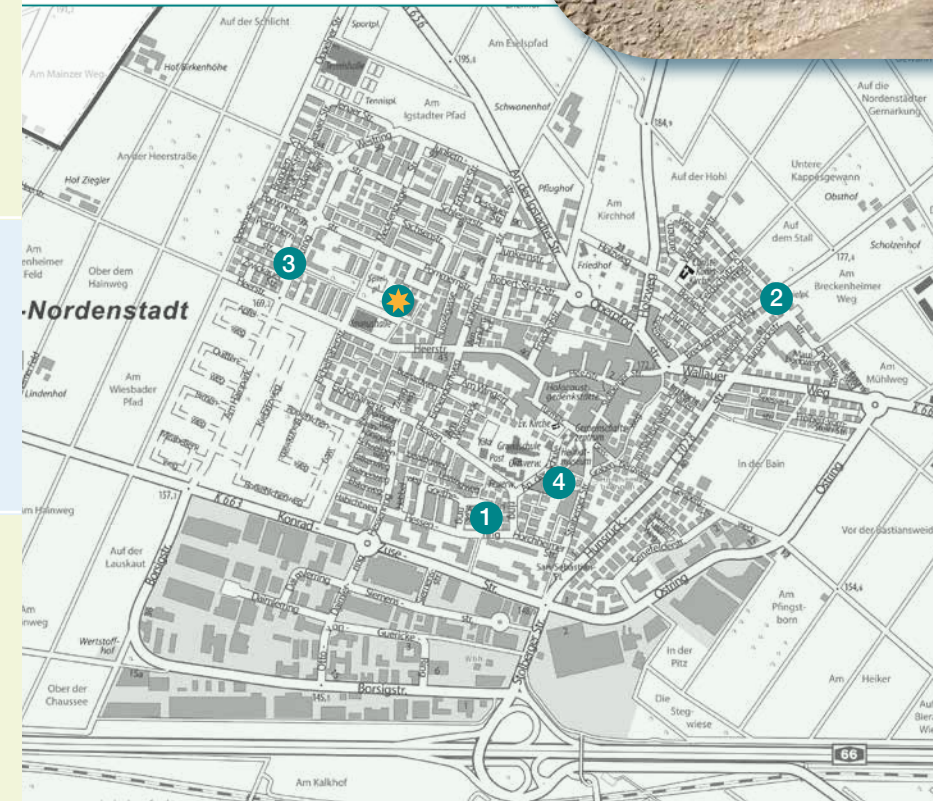
**Größe:** klein

**Aktivitäten:** Rutschen, Schaukeln, Wippen

**ÖPNV:** Linien 15 und 48, Haltestelle Rosenheimer Straße

## NORDENSTADT

*Der lebendige Stadtteil wächst stetig. Hier gibt es eine gute Mischung aus Wohnen, Industrie und traditionellen Bauernhöfen. Für die Kinder im Stadtteil gibt es auch einige Kinderspielplätze zu entdecken.*



### HEERSTRASSE

1 Goethering

2 Breckenheimer Weg

3 Westring

4 An der Schule





### 1 GOETHERING

**Zugang:** über Fußweg Goethering

**Größe:** klein

**Aktivitäten:** Balancieren, Buddeln, Rutschen, Schaukeln

**Besonderheiten:** Vogelnestschaukel

**ÖPNV:** Linien 15, 43, 46, Haltestelle Horschheimer Straße



### 2 BRECKENHEIMER WEG

**Zugang:** über Breckenheimer Weg

**Größe:** klein

**Aktivitäten:** Buddeln, Klettern, Rutschen, Schaukeln, Wippen

**ÖPNV:** Linien 15, 46, 48, Haltestelle Lindenweg



### 3 WESTRING

**Zugang:** über Fußweg Westring

**Größe:** klein

**Aktivitäten:** Balancieren, Buddeln, Schaukeln, Wippen

**ÖPNV:** Linie 15, Haltestelle Westring



### 4 AN DER SCHULE

**Zugang:** über „An der Schule“

**Größe:** groß

**Aktivitäten:** Balancieren, Buddeln, Drehen, Klettern, Matschen, Rutschen, Schaukeln, Seilbahn fahren, Wippen

**Besonderheiten:** Wasserspiel

**ÖPNV:** Linien 15, 43, 46, Haltestelle Horschheimer Straße



### HEERSTRASSE

**Zugang:** über Fußweg Heerstraße

**Größe:** mittel

**Aktivitäten:** Klettern, Balancieren, Rutschen, Schaukeln, Hüpfen, Wippen, Buddeln, Bolzen, Tischtennis spielen

**Besonderheiten:** barrierefreies Trampolin

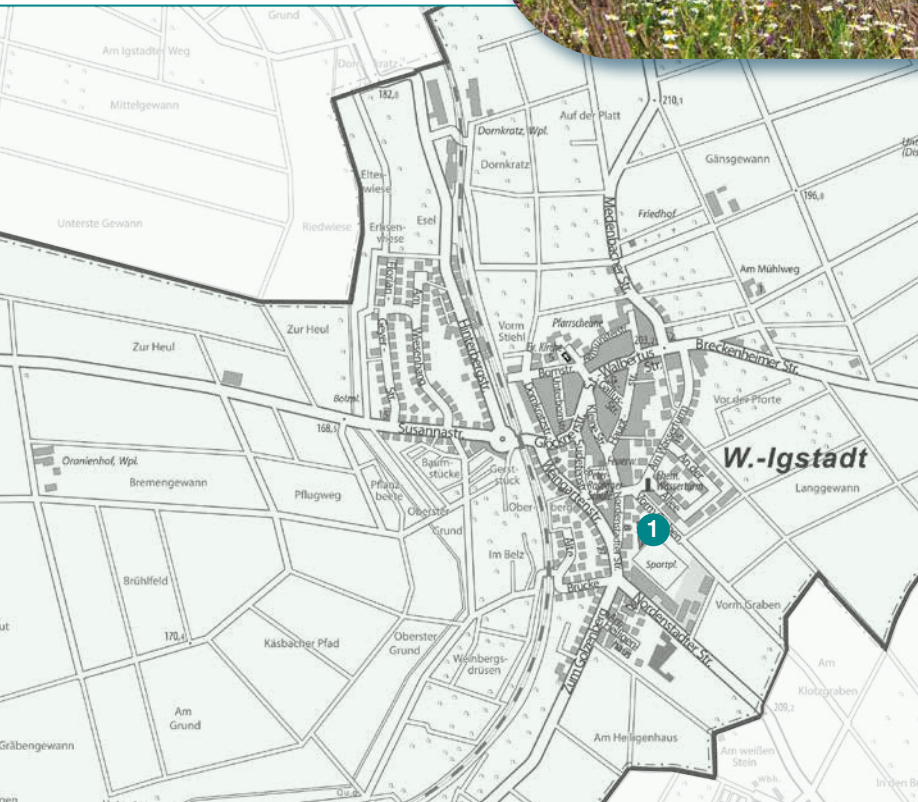
**ÖPNV:** Linie 15, Haltestelle Junkernstraße

Der Spielbereich Heerstraße bietet für kleine und große Kinder ein vielfältiges Spielangebot. Die Kleinen können sich an der Sandbaustelle mit Rutsche und auf der Stehwippe austoben. Größere Kinder können ihre motorischen Fähigkeiten auf der großen Kletter- und Balancieranlage aus Balancierbalken, Netzen, Drehtellern und einer Rutsche trainieren. Abgerundet wird das Spielangebot durch Schaukeln. Ein barrierefreies Trampolin ermöglicht gemeinsames Hüpfen von Kindern mit Einschränkungen und gesunden Kindern. Der angrenzende Bolzplatz erweitert die Spielmöglichkeiten um Fußball und Tischtennis spielen.



# IGSTADT

Mit seinem restaurierten alten Ortskern hat Igstadt eine gute Verkehrsanbindung und bietet gleichzeitig viel Grün zur Naherholung. Das Natur-schutzgebiet „Wickerbachtal“ ist nah und lädt zu Spaziergängen ein. Natürlich gibt es für die Kinder auch einen tollen Spielplatz.



1 Vorm Graben



## 1 VORM GRABEN

**Zugang:** über die Straße „Vorm Graben“

**Größe:** mittel

**Aktivitäten:** Buddeln, Klettern, Rutschen, Schaukeln, Wippen

**Besonderheiten:** angrenzend an Fußballplatz, Vogelnestschaukel

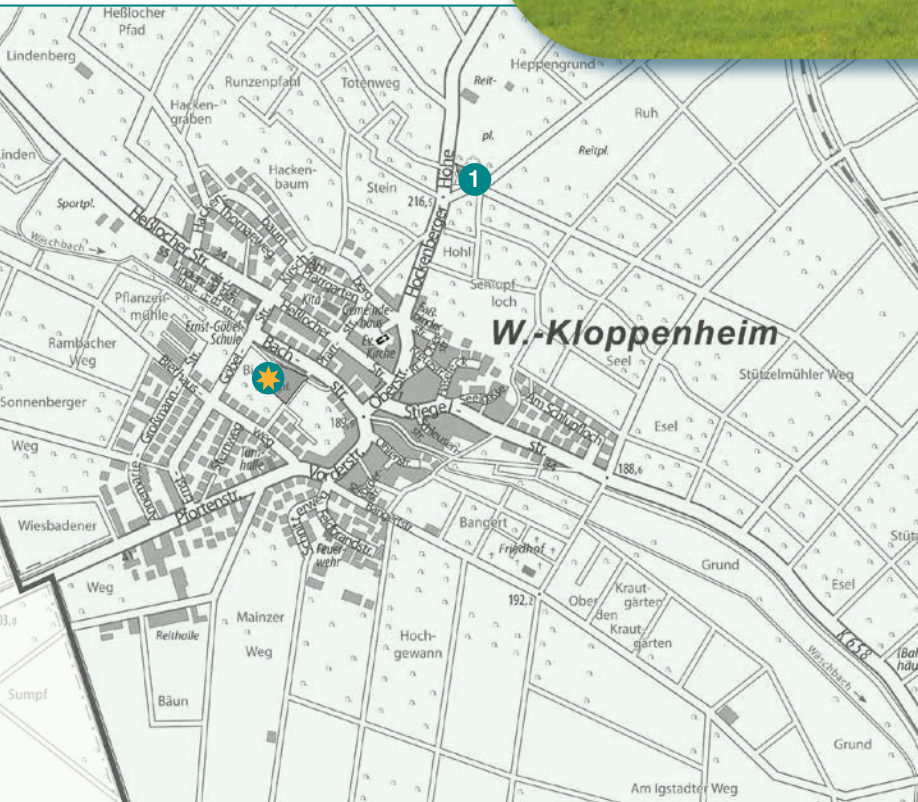
**ÖPNV:** Linie 37, Haltestelle Weingartenstraße





# KLOPPENHEIM

*Kloppenheim mit den wunderschönen alten Fachwerkhäusern hat seinen dörflichen Charakter behalten. Die Höfe im Ort bauen überwiegend Obst an und vermarkten dieses dort selbst. Die beiden attraktiven Kinderspielplätze warten darauf, erobert zu werden.*



Bachstraße

1

Hockenberger Höhe



## 1 HOCKENBERGER HÖHE

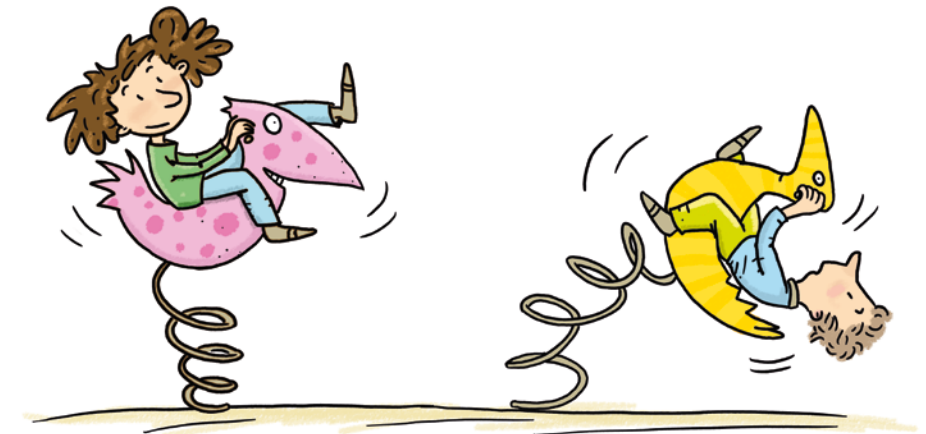
**Zugang:** über den Feldweg Hockenberger Höhe

**Größe:** mittel

**Aktivitäten:** Buddeln, Klettern, Schaukeln, Tischtennis spielen

**Besonderheiten:** Tischtennisplatte

**ÖPNV:** Linie 24, Haltestelle Stiegelstraße







### BACHSTRASSE

**Zugang:** über die Bachstraße

**Größe:** groß

**Aktivitäten:** Balancieren, Buddeln, Klettern, Rutschen, Schaukeln, Tischtennis spielen, Wippen

**Besonderheiten:** Beintrainer, Schachtische, Vogelnestschaukel

**ÖPNV:** Linie 24, Haltestelle Stiegelstraße

Der Spielbereich in der Bachstraße ist in eine große Grünanlage eingebunden. Er bietet für jüngere Kinder einen abgeschlossenen Bereich mit Sandbaustelle und Rutsche. Eine Kleinkind- und Vogelnestschaukel runden das Angebot ab. Die älteren Kinder können ihre motorischen Fähigkeiten beim Klettern über Podeste, Netze, Hängebrücken und eine Kletterwand austesten. Eine Stehwappe bietet allen Kindern gemeinsamen Spaß.

## HESSLOCH

*Der kleinste Stadtteil Wiesbadens besitzt einen ländlich dörflichen Charakter und ist umgeben von herrlichen Streuobstwiesen.*

*Für die Kinder gibt es einen kleinen, aber feinen Spielplatz zum Toben und Balancieren.*



1 Jagdweg





## 1 JAGDWEG

**Zugang:** über Jagdweg

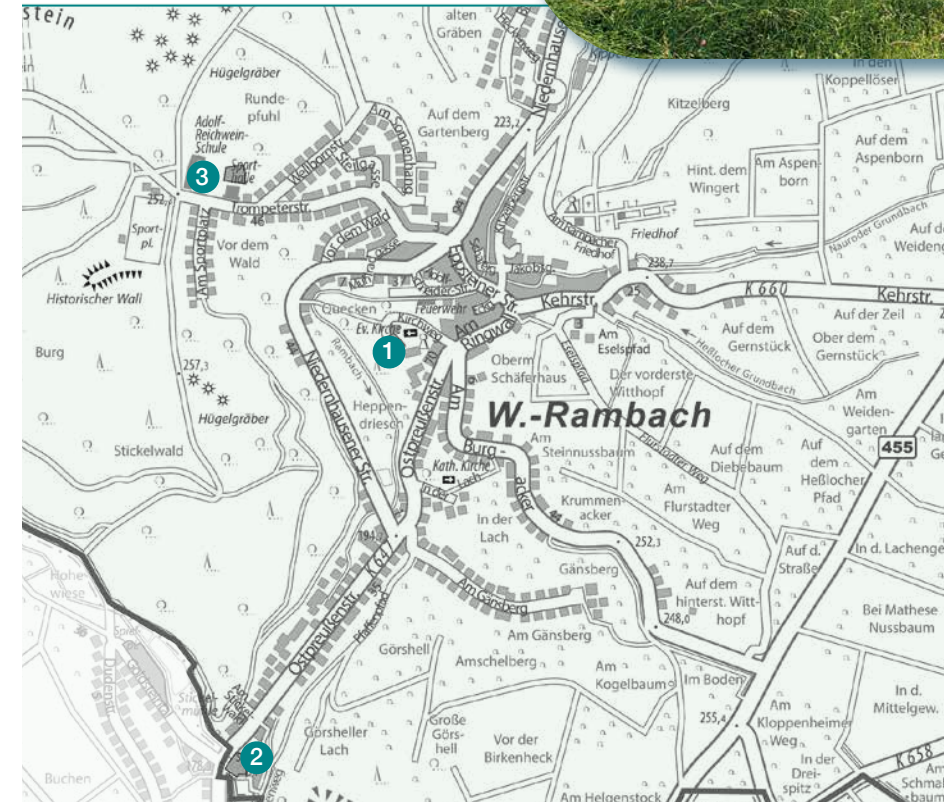
**Größe:** klein

**Aktivitäten:** Balancieren, Buddeln, Klettern, Rutschen, Schaukeln, Wippen

**ÖPNV:** Linie 24, Haltestelle Heßloch

## RAMBACH

*Der besondere Reiz an Rambach sind die umgebenen Wald- und Wiesenflächen, Felder und der dörfliche Charakter des Ortes. Viele Veranstaltungen tragen zum lebendigen Gemeindeleben bei. Kinder können drei verschiedene Spielplätze erkunden.*



- 1 Kirchweg
- 2 Ostpreußenstraße
- 3 Trompeterstraße





### 1 KIRCHWEG

**Zugang:** über Kirchweg

**Größe:** klein

**Aktivitäten:** Buddeln, Klettern, Rutschen, Schaukeln, Wippen

**ÖPNV:** Linie 16, Haltestelle Trompeterstraße



### 2 OSTPREUSSENSTRASSE

**Zugang:** über Ostpreußenstraße

**Größe:** mittel

**Aktivitäten:** Balancieren, Buddeln, Klettern, Rutschen, Schaukeln, Wippen

**ÖPNV:** Linie 16, Haltestelle Goldsteintal



### 3 TROMPETERSTRASSE

**Zugang:** über Fußweg Trompeterstraße

**Größe:** mittel

**Aktivitäten:** Balancieren, Buddeln, Rutschen, Schaukeln, Hüpfen, Wippen

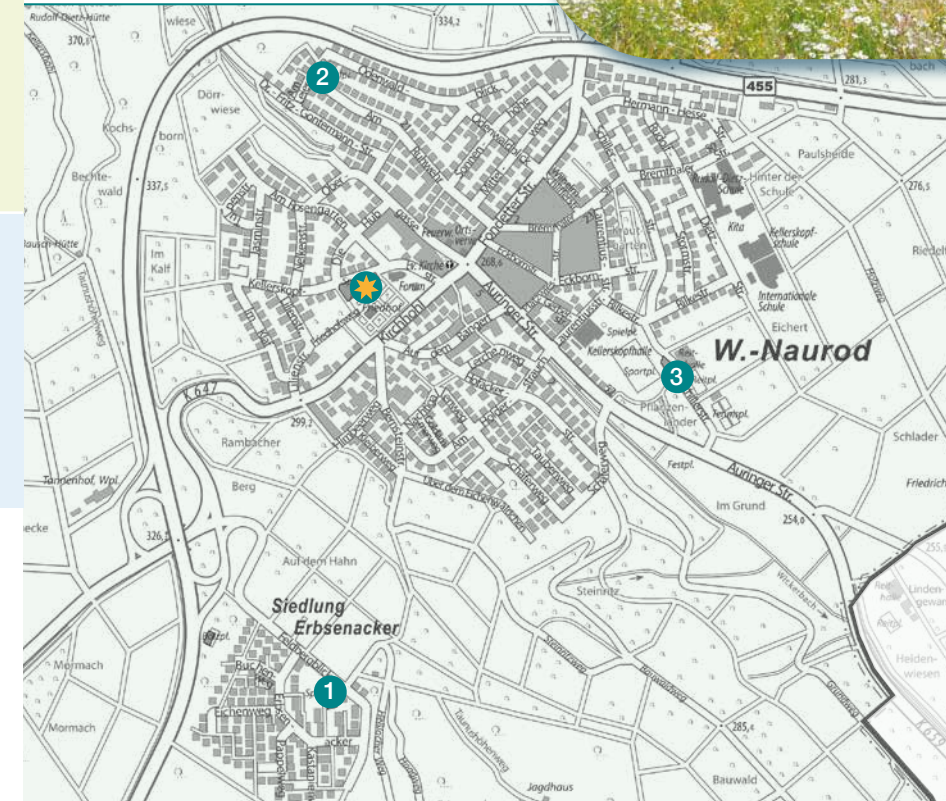
**Besonderheiten:** am Waldrand gelegen, Trampolin

**ÖPNV:** Linie 16, Haltestelle Trompeterstraße



## NAUROS

*Naurod entwickelt sich zu einem beliebten Wohngebiet, hat jedoch seinen Dorfcharakter behalten. Der Ort ist umgeben von großen Waldgebieten, die zur Erholung genutzt werden. Die Kinder kommen auf den zahlreichen Spielplätzen auf ihre Kosten.*



★ Kellerskopfstraße

1 Feldbergblick

2 Am Leiermann

3 Schillerstraße





### KELLERSKOPFSTRASSE

**Zugang:** über Kellerskopfstraße  
**Größe:** groß  
**Aktivitäten:** Buddeln, Klettern, Rutschen, Schaukeln, Wippen  
**Besonderheiten:** Vogelnestschaukel  
**ÖPNV:** Linien 16, 21, 22, Haltestelle Bernsteinstraße

Auf dem Spielplatz Kellerskopfstraße gibt es Spielangebote für jüngere und ältere Kinder. Während sich die Kleinen auf der Vogelnestschaukel und der Federwippe austoben, können die Größeren auf dem großen Raumnetz ihre motorischen Fähigkeiten testen. Ein Kletterturm mit Rutsche rundet das Angebot ab.



### 1 FELDBERGBLICK

**Zugang:** über Feldbergblick  
**Größe:** mittel  
**Aktivitäten:** Buddeln, Klettern, Rutschen, Schaukeln, Wippen  
**ÖPNV:** Linien 21 und 22, Haltestelle Erbsenacker



### 2 AM LEIERMANN

**Zugang:** über die Straße „Am Leiermann“  
**Größe:** klein  
**Aktivitäten:** Balancieren, Buddeln, Rutschen, Schaukeln, Wippen  
**ÖPNV:** Linien 16, 20, 21, 22, Haltestelle Fondetter Straße



### 3 SCHILLERSTRASSE

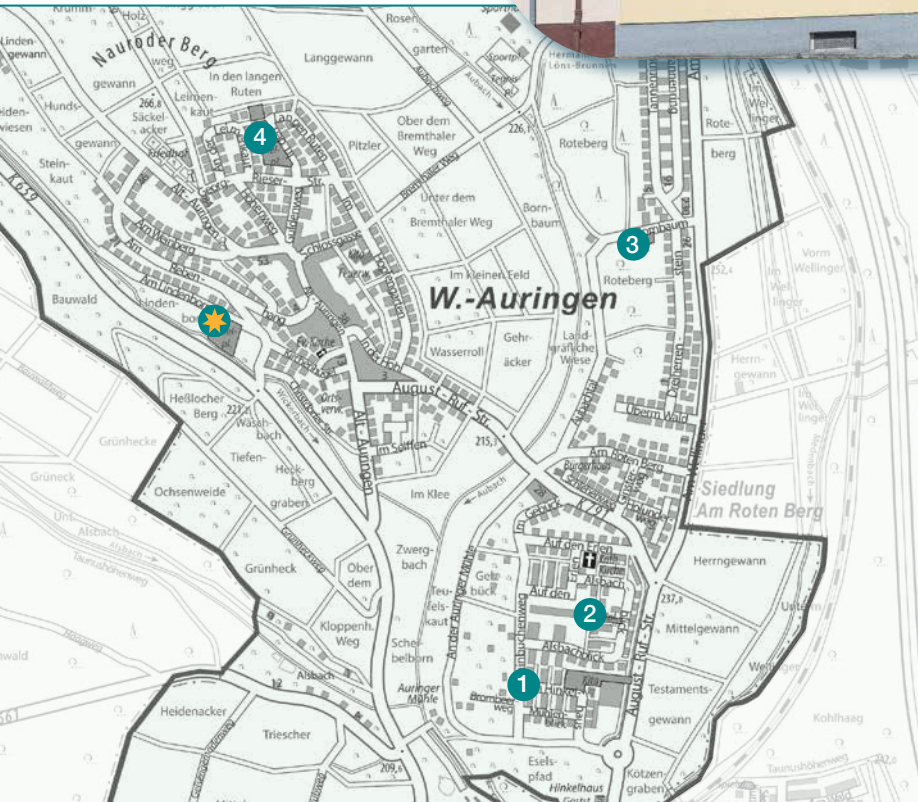
**Zugang:** über Schillerstraße  
**Größe:** klein  
**Aktivitäten:** Buddeln, Klettern, Rutschen, Schaukeln, Wippen  
**Besonderheiten:** angrenzend an Bolzplatz  
**ÖPNV:** Linie 21, Haltestelle Laurentiusstraße





# AURINGEN

Mit seinem dörflichen Charakter und umgeben von Wald und Feldern sind die Wege in die Innenstadt nicht weit. Deshalb erfreut sich Auringen immer größerer Beliebtheit als ruhiger Wohnort. Für Kinder gibt es viel Natur, aber auch spannende Spielplätze.



## AM LINDENBORN

- 1 Am Hinkelhaus
- 2 Alsbachblick
- 3 Bornbaum
- 4 In den langen Ruten



### 1 AM HINKELHAUS

**Zugang:** über Straße „Am Hinkelhaus“

**Größe:** groß

**Aktivitäten:** Balancieren, Klettern, Rutschen, Schaukeln, Wippen

**Besonderheiten:** Neugestaltung 2021

**ÖPNV:** Linie 21, Haltestelle Auringen/Medenbach Bahnhof



### 2 ALSBACHBLICK

**Zugang:** Zugang über Alsbachblick

**Größe:** klein

**Aktivitäten:** Buddeln, Drehen, Rutschen, Schaukeln, Tischtennis spielen, Wippen

**Besonderheiten:** Tischtennisplatte, Spiel-Helicopter

**ÖPNV:** Linie 21, Haltestelle Ginsterweg



### 3 BORNBAUM

**Zugang:** über Bornbaum

**Größe:** klein

**Aktivitäten:** Buddeln, Drehen, Klettern, Rutschen, Schaukeln, Tischtennis spielen, Wippen

**Besonderheiten:** Tischtennisplatte

**ÖPNV:** Linie 21, Haltestelle Tannenring



### 4 IN DEN LANGEN RUTEN

**Zugang:** über die Straße „In den Langen Ruten“

**Größe:** groß

**Aktivitäten:** Klettern, Rutschen, Schaukeln, Drehen

**Besonderheiten:** Boulebahn

**ÖPNV:** Linie 21, Haltestelle Am Weinberg





### AM LINDENBORN

**Zugang:** über Straße „Am Lindenborn“

**Größe:** groß

**Aktivitäten:** Klettern, Rutschen, Schaukeln, Seilbahn fahren, Wippen, Tischtennis spielen

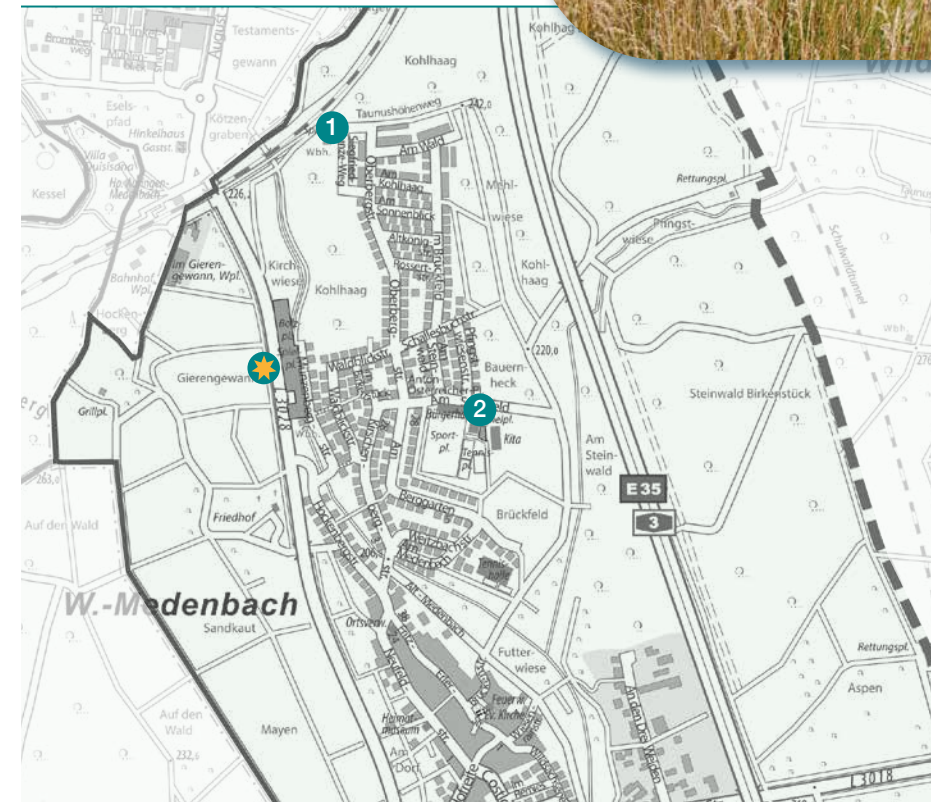
**Besonderheiten:** Unterstand, Tischtennisplatten


**ÖPNV:** Linie 21, Haltestelle Auringen/Medenbach Bahnhof

Der Spielplatz am Lindenborn bietet vielfältige Spielmöglichkeiten. Ein großes und ein kleines Spielschiff kann von den Kindern erobert werden. Natürlich darf auch geklettert, geschaukelt und gerutscht werden. Kleine Spielhäuschen laden die Kleinen zu Rollenspielen ein, während die Großen sich auf der Seilbahn austoben. Eine Tischtennisplatte rundet das Spielangebot ab und ein Unterstand bietet Schutz bei jedem Wetter.

## MEDENBACH

Umgeben von Streuobstwiesen, Ackerflächen und Wäldern hat Medenbach den Charme des Dorfes behalten. Für die Kinder gibt es vor allen im Sommer einen besonderen Anziehungspunkt: den Wasserspielplatz in der Münzenbergstraße.



 Münzenbergstraße

1 Siegfried-Kunze-Weg

2 Am Sportfeld





## 1 SIEGFRIED-KUNZE-WEG

**Zugang:** über Siegfried-Kunze-Weg  
**Größe:** klein  
**Aktivitäten:** Buddeln, Wippen  
**ÖPNV:** Linie 21, Haltestelle Am Wald



## 2 AM SPORTFELD

**Zugang:** über Straße „Am Sportfeld“  
**Größe:** klein  
**Aktivitäten:** Buddeln, Schaukeln, Wippen  
**ÖPNV:** Linie 21, Haltestelle Am Sportfeld



## MÜNZENBERGSTRASSE

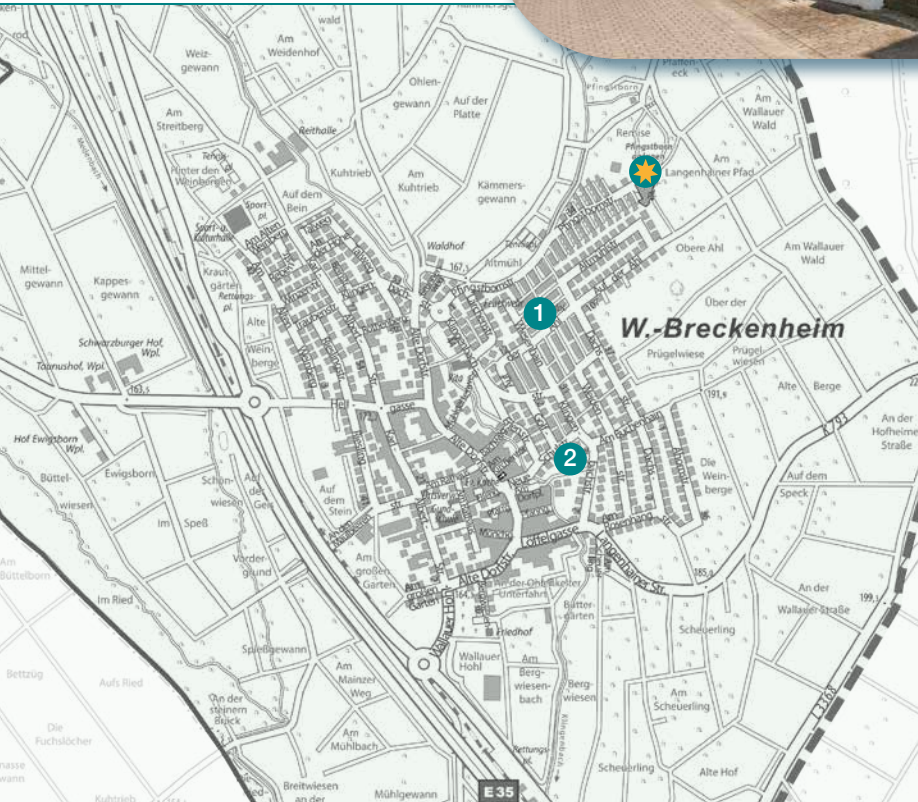
**Zugang:** über die Münzenbergstraße  
**Größe:** groß  
**Aktivitäten:** Matschen, Planschen, Balancieren, Buddeln, Drehen, Klettern, Rutschen, Schaukeln, Tischtennis und Basketball spielen  
**Besonderheiten:** Wasserspielbereich, Tischtennisplatte, Bolzplatz  
**ÖPNV:** Linie 21, Haltestelle Münzenbergstraße

Der Spielplatz in der Münzenbergstraße bietet für Klein und Groß ein sehr vielfältiges Spielangebot. Der Anziehungspunkt im Sommer ist der Wasserspielbereich mit Wasserdüsen, Wasserspender, Wipp-Saug-Pumpe und Spritzdüsen sowie einem Bachlauf zum Matschen. Schaukeln, Kletter- und Balancierelemente mit Rutsche und ein Sandbereich runden das Spielangebot ab. Für die älteren Kinder gibt es einen asphaltierten Bolzplatz mit Basketballkorb. Die große Wiesenfläche lädt zum Picknicken ein.



# BRECKENHEIM

*Wiesbadens östlichster Stadtteil besticht durch die idyllische Lage inmitten von Wald, Wiesen und Streuobstwiesen. Die großzügige Pfingstbornanlage bietet Spaß-, Sport- und Picknickmöglichkeiten sowie attraktive Spielangebote für Kinder.*



☀ Pfingstbornstraße

1 Wiesenhain

2 Golfstraße



## 1 WIESENHAIN

**Zugang:** über Wiesenhain und „Auf der Ahl“

**Größe:** klein

**Aktivitäten:** Buddeln, Klettern, Schaukeln, Wippen

**ÖPNV:** Linien 23 und 43, Haltestelle Erlenstraße



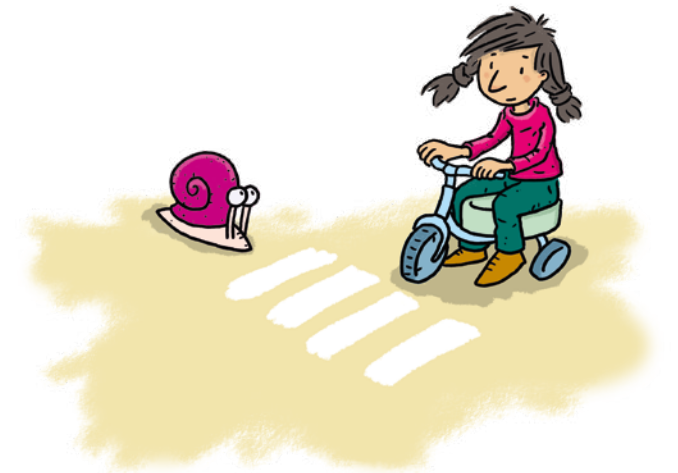
## 2 GOLFSTRASSE

**Zugang:** Zugang über Golfstraße

**Größe:** mittel

**Aktivitäten:** Buddeln, Klettern, Rutschen, Schaukeln, Wippen

**ÖPNV:** Linien 23 und 43, Haltestelle Erlenstraße







### PFINGSTBORNSTRASSE

**Zugang:** Zugang über Pfingstbornstraße

**Größe:** groß

**Aktivitäten:** Buddeln, Klettern, Rutschen, Schaukeln, Wippen

**Besonderheiten:** idyllische Lage am Ortsrand, direkt an Feld- und Waldrand gelegen, Outdoor-Fitnessgeräte

**ÖPNV:** Linien 23 und 43, Haltestelle Erlenstraße

Die großzügige Pfingstbornanlage bietet viel Platz zum Spielen und Toben. Die Kletterpyramide darf erobert und von dort die Aussicht über das gesamte Gelände genossen werden. Eine Sandbaustelle bietet den jüngeren Kindern viel Freude beim Buddeln. Abgerundet wird das Spielangebot durch eine Rutsche und Schaukeln. Die großen Wiesenflächen laden zum Picknicken ein. Für sportliche Erwachsene gibt es Outdoor-Fitnessgeräte zum Trainieren.

### IMPRESSUM

**Herausgeber:** Magistrat der Landeshauptstadt Wiesbaden, Grünflächenamt  
Gustav-Stresemann Ring 15, 65189 Wiesbaden, E-Mail: [gruenflaechen@wiesbaden.de](mailto:gruenflaechen@wiesbaden.de)

**Projektleitung / Redaktion:** Verantwortlich: Eva Gerhold

Grünflächenamt, Sachgebiet Freiraumplanung, Gustav-Stresemann-Ring 15, 65189 Wiesbaden  
Telefon: 0611 31-3252, Telefax: 0611 31-6906

E-Mail: [freiraumplanung@wiesbaden.de](mailto:freiraumplanung@wiesbaden.de)

**Technische Realisierung + Gestaltung:** K<sub>2</sub>o Ullrich Knapp, Grafiker und Fotograf, [www.k-2-o.de](http://www.k-2-o.de)

**Fotonachweis:** Alle Fotos: K<sub>2</sub>o Ullrich Knapp, Grafiker und Fotograf, [www.k-2-o.de](http://www.k-2-o.de),  
außer Titelmotiv: © fotolia/Christian Schwier, S. 8, 2. v. links: fotolia/pololia,  
S.11, 3. v. rechts: © fotolia/Tomsickova, S.3: © Dezernat für Umwelt, Grünflächen und Verkehr  
alle Bilder sind urheberrechtlich geschützt

**Alle Illustrationen:** Tobias Borries, [www.borriesdesign.de](http://www.borriesdesign.de)

**Druck:** Printpool GmbH, [www.print-pool.com](http://www.print-pool.com)

**Auflage:** 3.000

**Stand:** Januar 2021