



HARBOURSIDE

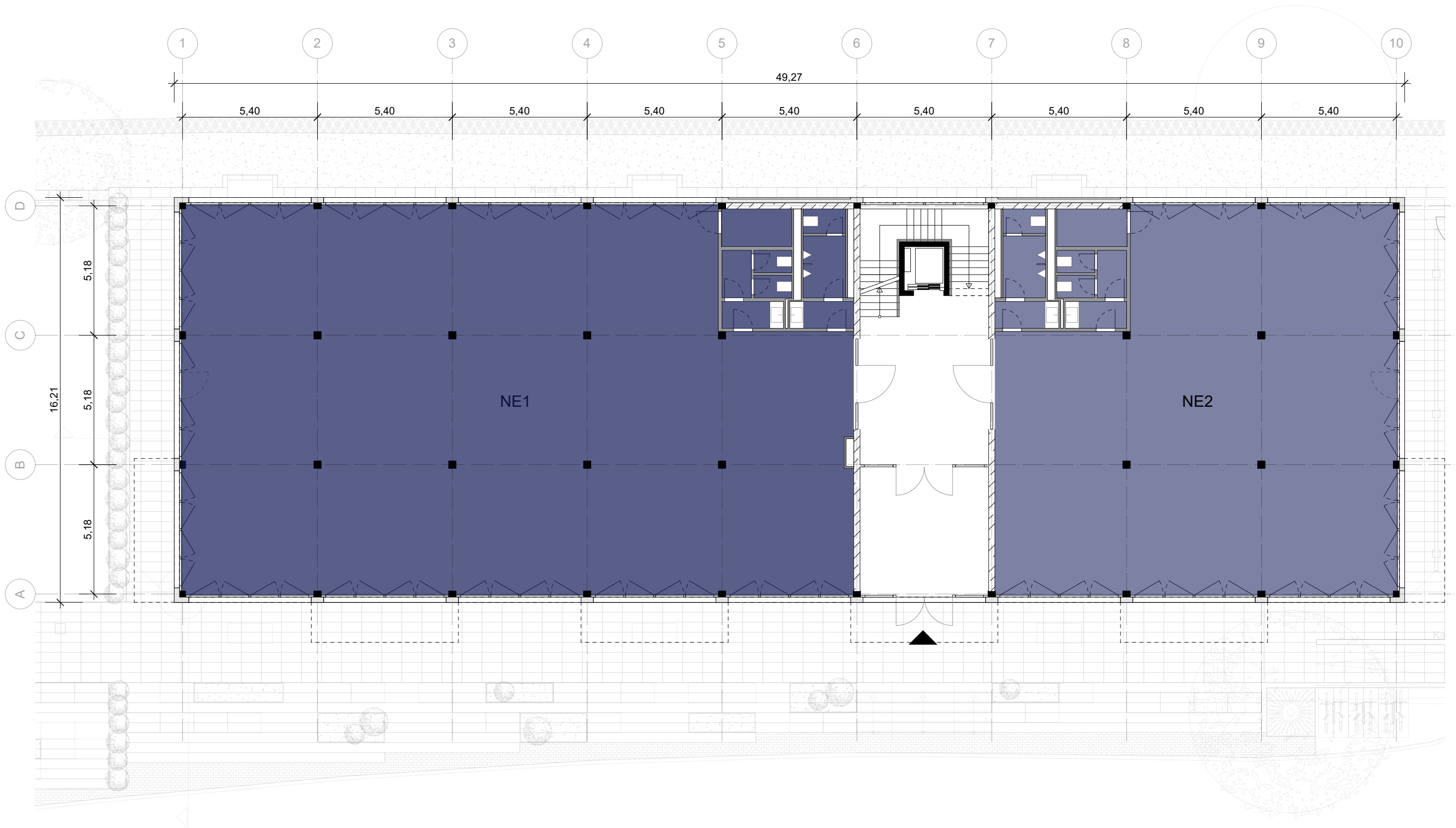
MARINA BLUE

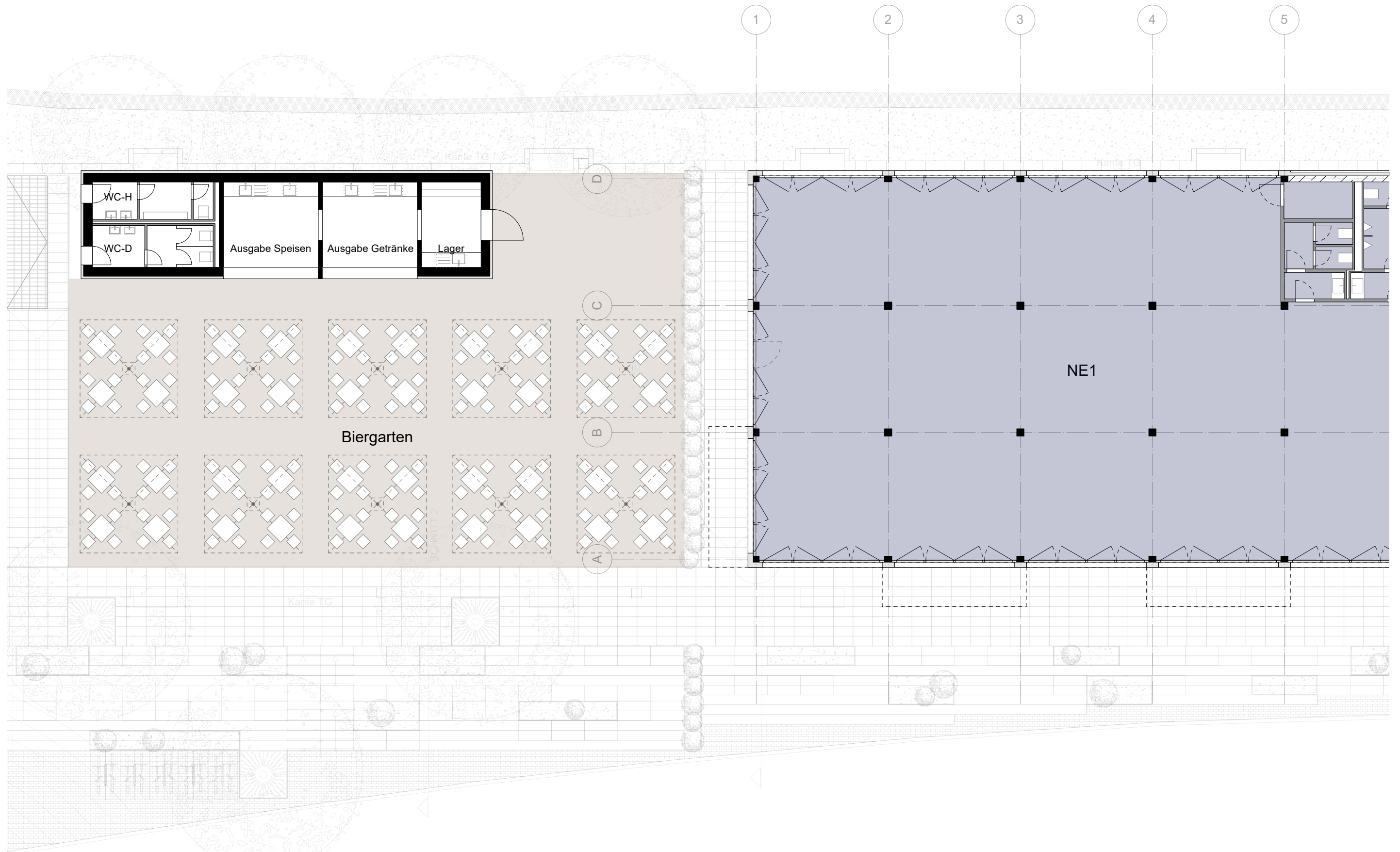


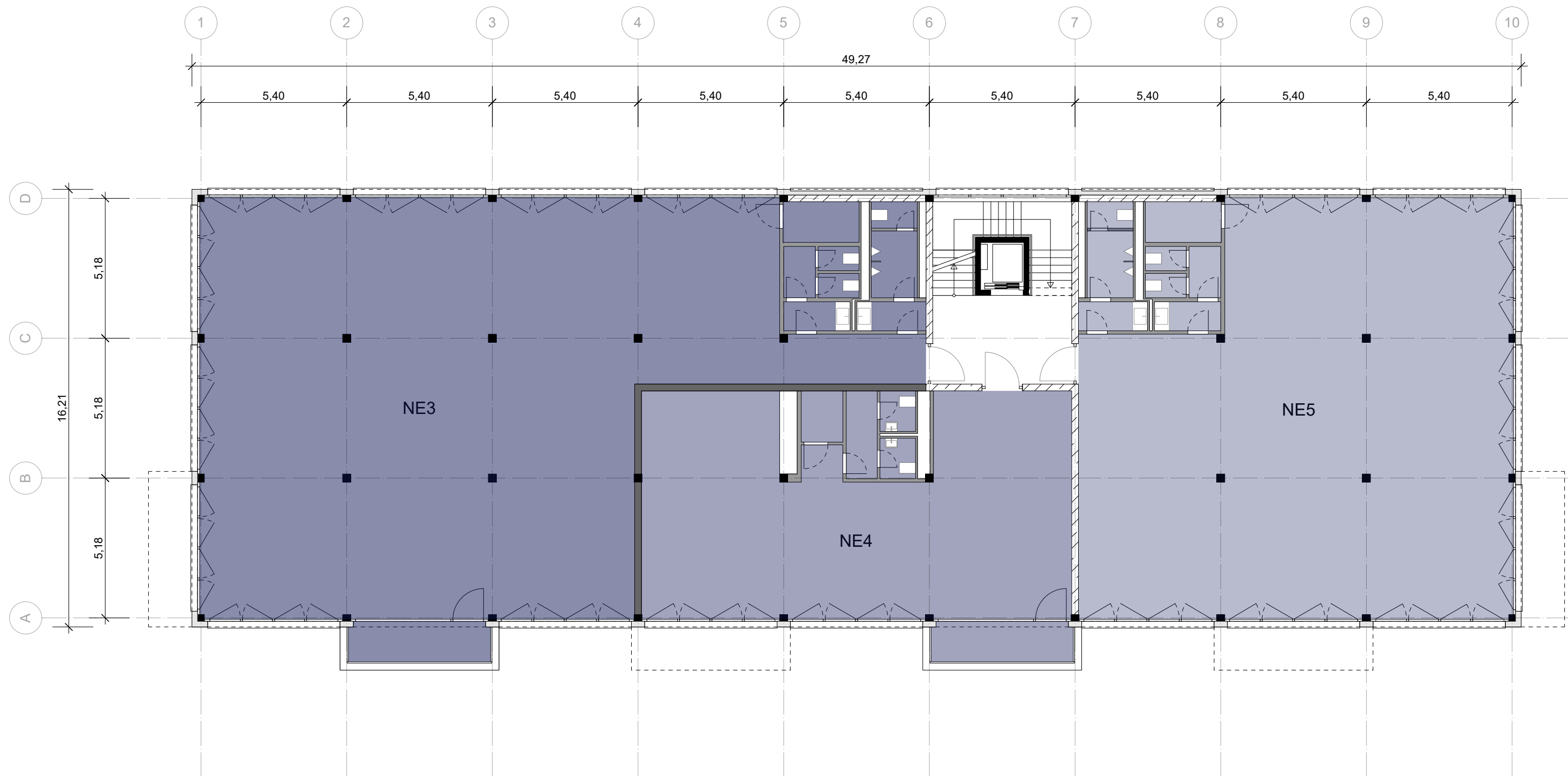


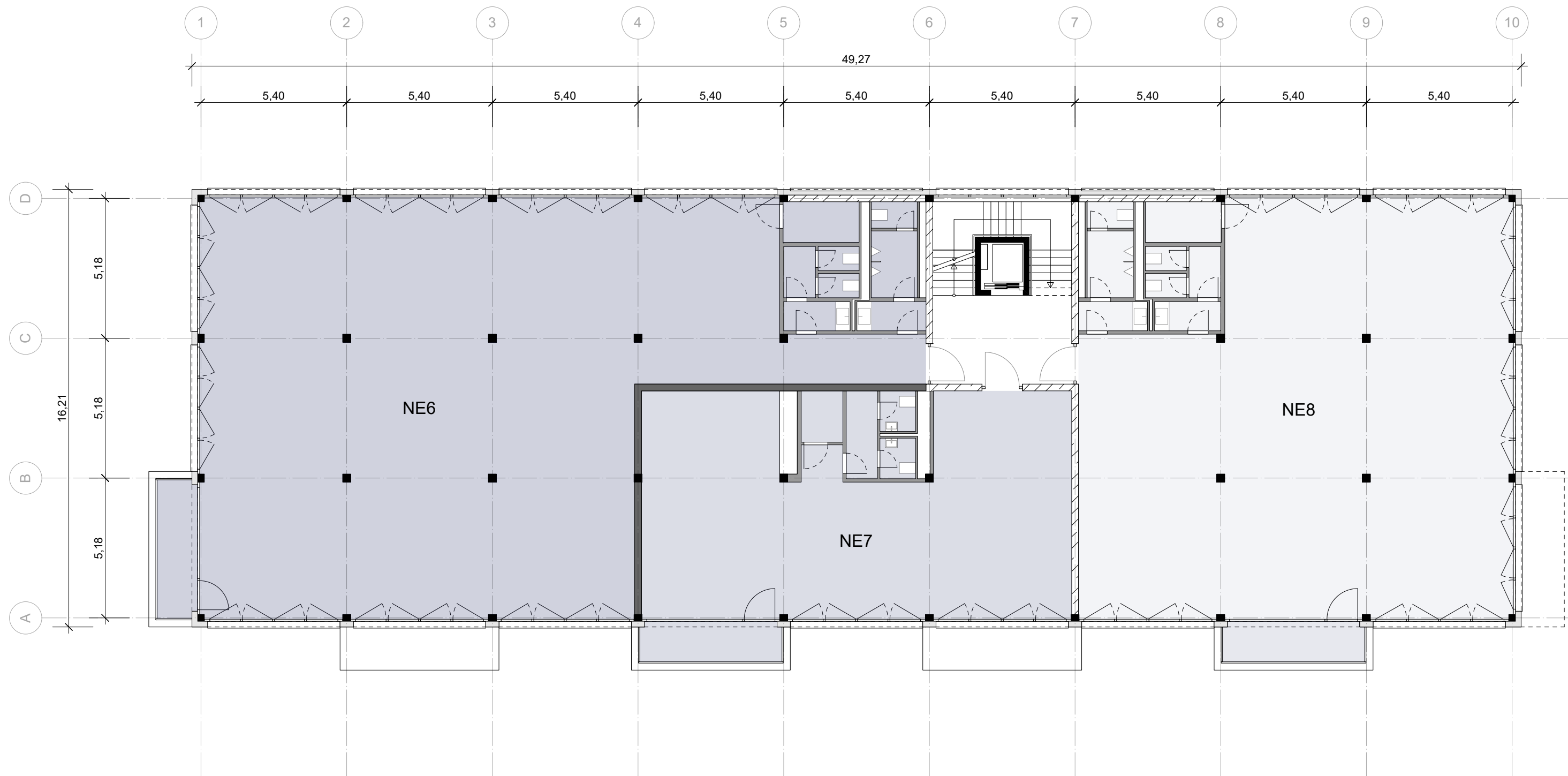
HARBOURSIDE - MARINA BLUE
Fußgängerperspektive - Promenade

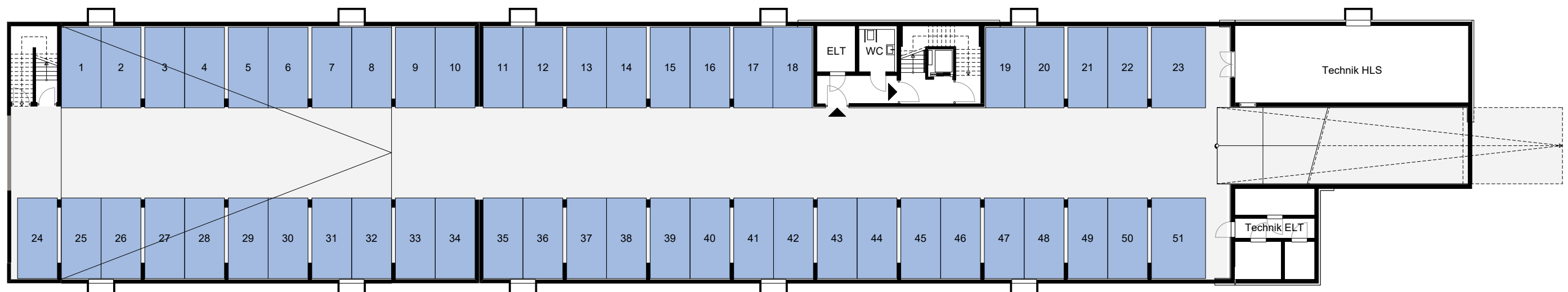
gs grabowski
spork
architektur

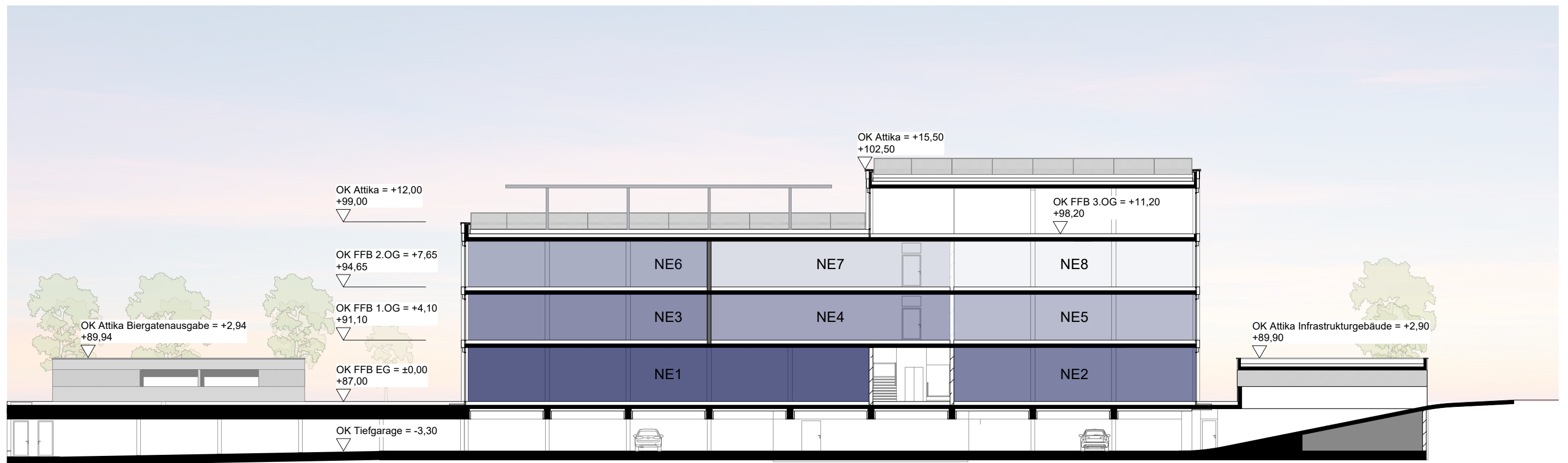






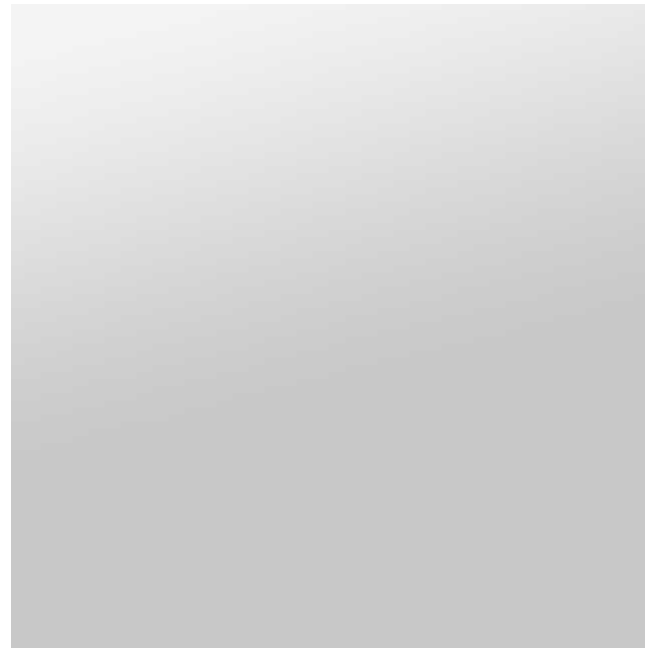




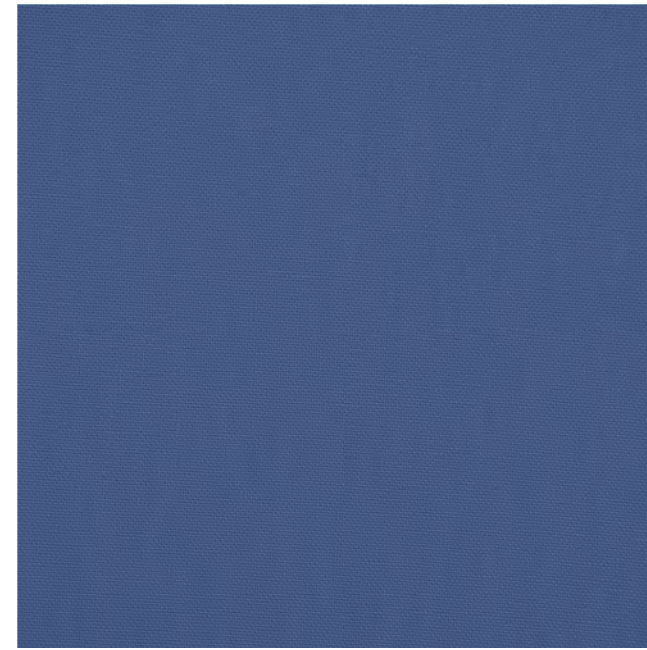




Fassadenmaterial:
Klinkerriemchen, hellgrau



Fensterrahmen:
Aluminium EV1



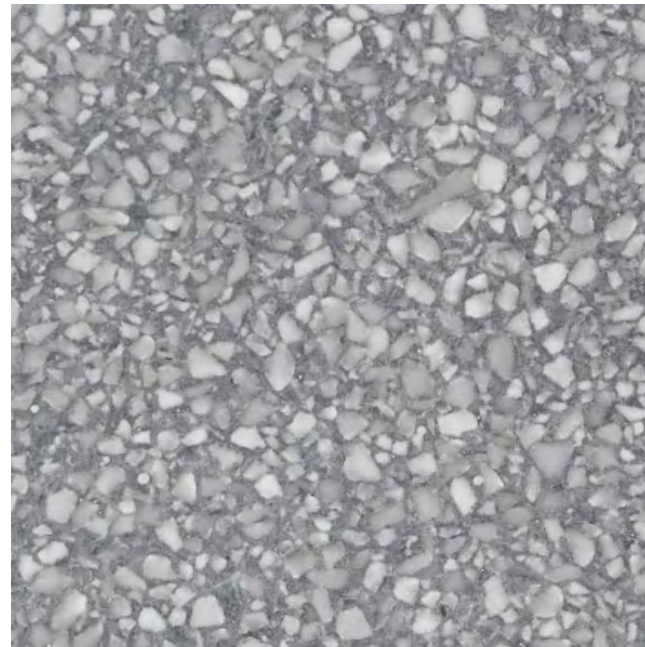
Sonnenschutz:
Screen "maritimes Blau"



Geländer:
Edelstahlseilnetz in Flachstahlrahmen



Betonflächen teilweise als
Sichtschalung (Bretterschalung)



Bodenbelag öffentliche Bereiche:
Betonwerkstein, blaugrau



WC-Bereiche:
Großformat-Fliese - z.B. Terrazzooptik



HARBOURSIDE - MARINA BLUE
Treppenraum: Betonoberflächen und Bodenbelag





HARBOURSIDE - MARINA BLUE
Innenraum





HARBOURSIDE - MARINA BLUE
Fußgängerperspektive - Eingang

gs grabowski
spork
architektur