

Richtiges Wohnen sichert Lebensqualität!

Schon immer haben sich die Menschen „Behausungen“ geschaffen, in denen sie Schutz finden und neue Kräfte für den Alltag sammeln konnten, aber nie zuvor stand zum Thema „Wohnen in jeder Lebensphase“ ein solches breites Spektrum an Erkenntnissen zur Verfügung wie heute.

So ist zum Beispiel längst bekannt, daß bauliche Barrieren im Umfeld und beengte Wohnverhältnisse die gesunde Entwicklung von Kindern beeinträchtigen. Schon Kleinkinder benötigen Bewegungsfreiraum, damit sich ihre Selbständigkeit frei entfalten kann.

Auch in späteren Jahren, vor allem, um die erworbene Selbständigkeit nie mehr zu verlieren, sind Bewegungsflächen im Wohn- und Umfeldbereich für Berufstätige ebenso wichtig wie für Rentner.

Wird dieses Wissen in Bauvorhaben umgesetzt, trägt es in besonderem Maße zur Erhaltung der Selbständigkeit bis ins hohe Alter bei – sogar bei auftauchenden Altersbeschwerden und Behinderungen.

Folglich kann Wohn- und Lebensqualität mit barrierefreiem, zukunftsorientiertem Planen, Bauen und Gestalten für jeden erlebbar werden und erhalten bleiben.

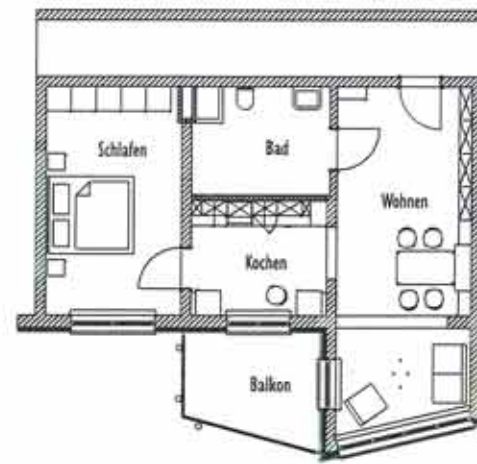
Wie haben wir diese Erkenntnisse umgesetzt?

Wir haben ein Haus gebaut, das im Januar 2000 bezugsfertig und dem sogenannten „dritten Lebensabschnitt“ gewidmet ist.

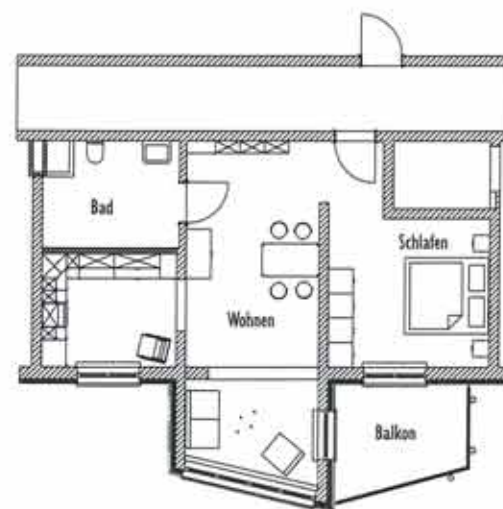
Dabei hat unser erfahrener Architekt, Herr Adam Müller*, den neuesten Stand der Bautechnik ebenso zur Umsetzung gebracht, wie die in Hessen noch neue Bau-Norm für „Barrierefreie Wohnungen“, für die ihm fachberatend Frau Christa Osbelt, eine Spezialistin auf diesem Gebiet, zur Seite stand.

Daneben konnten unsere jahrzehntelangen Erfahrungen, auf die wir im Umgang mit älteren Menschen zurückblicken, bereits im Vorfeld mit einfließen und so entstanden in Wiesbaden-Biebrich, auf dem Gelände des Tonsender-Hauses, 23 moderne, barrierefreie Wohnungen in einem Modellhaus, das schöne Akzente setzt.

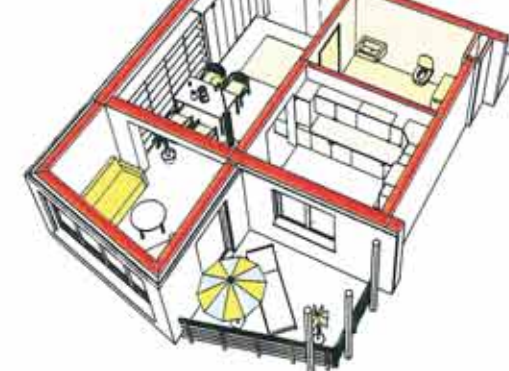
*Adam Müller
Dr.-Fritz-Gontermann-Str. 15
65207 Wiesbaden-Naurod



Wohnung Typ 1
2-Zimmerwohnung, Küche, Bad, Balkon
62,56 m² (Planungsmaß)
Mietpreis im Rahmen des öffentlich geförderten
Wohnungsbaus (4.Förderweg)



Wohnung Typ 3
2-Zimmerwohnung, Küche, Bad, Balkon
61,35 m² (Planungsmaß)
Mietpreis im Rahmen des öffentlich geförderten
Wohnungsbaus (4.Förderweg)



Wohnung Typ 2
2-Zimmerwohnung, Küche, Bad, Balkon
67,62 m² (Planungsmaß)
Mietpreis im Rahmen des öffentlich geförderten
Wohnungsbaus (4.Förderweg)

Hier einige Beispiele, wie wir besonders den Bedürfnissen älterer Menschen entsprechen:

Im Haus

- sind alle Wohnungen, Nebenräume sowie der zur Wohnung gehörende Keller stufenlos – barrierefrei – mit dem Aufzug erreichbar,
- sind alle Türen in den Wohn- und Nebenräumen so breit, daß sie sogar mit einem Rollstuhl mühelos durchfahren werden können,
- wird auf jeder Etage für die 4 Mietparteien ein extra Wasch- und Trockenraum und darin Waschmaschine und Trockner bereitgestellt,
- wird, zentral und am Haupteingang gelegen, ein geräumiger Fahrradraum eingerichtet, in dem auch batteriebetriebene Kleinstfahrzeuge abgestellt und aufgeladen werden können.

Pkw-Stellplätze sind ausreichend vorhanden; ein großer Parkplatz liegt etwa 300m entfernt.

Im Wohnbereich

- sind in schönen, hellen Räumen auch nach der eigenen Möblierung noch immer großzügig bemessene Bewegungsflächen vorhanden,
- gehört zu jeder Wohnung ein Zimmer mit schönem Balkon und Erker,
- sind in allen Wohnräumen reichlich Steckdosen und Schalter in bequemer Greifhöhe verlegt, damit auch hier beschwerliches Bücken und unnötige Verlängerungskabel entfallen können,
- lassen sich vor allen Fenstern die Jalousien auf Knopfdruck mühelos heben und senken und für außergewöhnliche, noch nachträglich erforderliche Elektrogeräte, wie z.B. Türöffner, wurden bereits zahlreiche Installationen in den Wänden vorausdenkend verlegt.

Wie kann man eine so schöne Wohnung mieten?

Auch das ist ganz einfach:

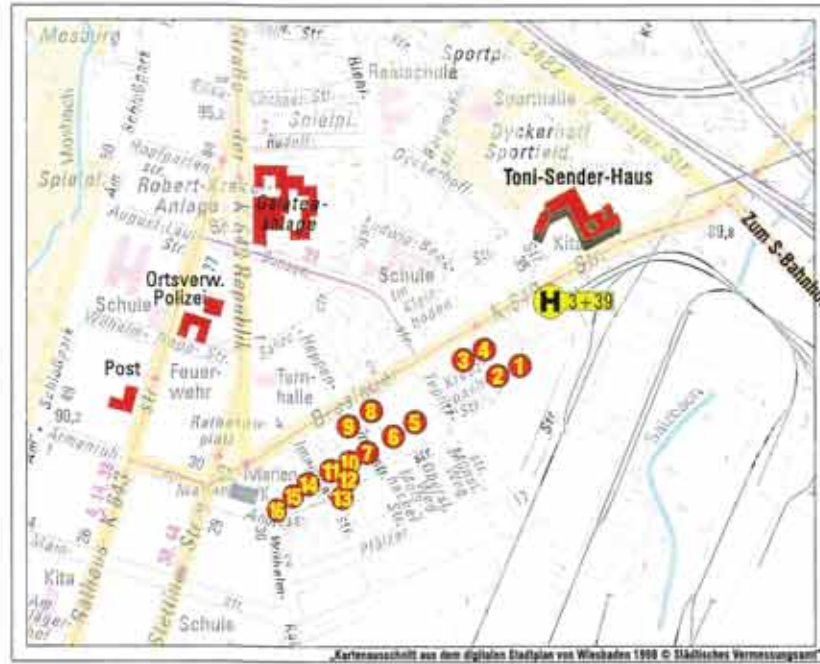
20 dieser Modellwohnungen sind mit öffentlichen Mitteln gefördert, deshalb sind sie an eine Einkommensgrenze gebunden. Ob diese Voraussetzung erfüllt ist, prüft das Wohnungsamt, Bleichstr. 1, 65183 Wiesbaden.

Dazu sind mitzubringen:

- Einkommensnachweis(e)/Rentenbescheid(e)
- Meldebescheinigung vom Einwohnermeldeamt
- eventuell vorhandener Behindertenausweis und dazu den Anerkennungsbescheid des Versorgungsamtes.

Drei weitere Wohnungen sind frei finanziert; für sie gibt es keine Einkommensgrenze.

Und was macht das Wohnumfeld attraktiv?



- 1 Kiosk
- 2 Bistro
- 3 Gaststätte
- 4 Kiosk
- 5 Gaststätte
- 6 Blumenladen
- 7 Metzgerei
- 8 Lotto / Zeitschriften
- 9 Gaststätte
- 10 Bäckerei
- 11 Supermarkt
- 12 Copy-Shop
- 13 Pilsstube
- 14 Bäckerei
- 15 Pizzeria
- 16 Friseurgeschäft

In unmittelbarer Nähe ist – stufenlos, barrierefrei – erreichbar:

- der Park am Haus mit Terrassen, Bäumen, bequemen Wegen für kleine Spaziergänge und mit Schattensitzplätzen
- die „Cafeteria Toni-Sender-Haus“ mit Mittagstisch-Angebot und Terrassen-Café

Für die Ausrichtung von Festen und Feierlichkeiten in Ihrer Wohnung steht der Party-Service des Toni-Sender-Hauses zur Verfügung.

Die Verkehrsanbindung:

- direkt vor dem Toni-Sender-Park halten die Busse der Linien 3 und 39
- von der Galatea-Anlage aus fahren mehrere Buslinien in alle Richtungen, z.B. auch zur Innenstadt und zum Hauptbahnhof
- ein S-Bahn-Anschluß ist mit einem ca. 10 Minuten langen Spaziergang am Bahnhof Biebrich-Ost zu erreichen

Mit einem Spaziergang von bis zu 5 Minuten sind zu erreichen:

- Bäcker, Metzger, Supermärkte und Kiosk

- Obst-, Gemüse- und Südfrüchtehandlung
- Friseure
- Gaststätten und Pizzerien
- Stadtbibliothek Biebrich
- die Kirche St. Marien
- Fotokopierladen

Mit einem Spaziergang von bis zu 10 Minuten sind zu erreichen:

- das Einkaufszentrum Galatea-Anlage
- Ärzte, Apotheken und Drogerien
- Post und Banken
- Rathaus mit Ortsverwaltung und Polizei
- Senioreneinrichtungen verschiedener Träger
- Heimatmuseum

Mit längeren Spaziergängen sind zu erreichen:

- der Biebricher Schloßpark
- die Rheinuferanlagen
- das Biebricher Schloß

Haben wir Ihr Interesse an einer unserer modernen barrierefreien Wohnungen geweckt?
Informieren und bewerben Sie sich bei

A H W
AltenHilfeWiesbaden gmbh
Gemeinnützige Gesellschaft der Landeshauptstadt Wiesbaden

Rudolf-Dyckerhoff-Str. 30
65203 Wiesbaden-Biebrich
Telefon (0611) 31 92 02
Telefax (0611) 31 92 00

oder
Karl-Arnold-Str. 13
65199 Wiesbaden-Dotzheim
Telefon (0611) 31 76 51
Telefax (0611) 31 76 50

In einer schönen Wohnung
barrierefrei
wohnen können?
Bis ins hohe Alter?



Bei uns im

Modellhaus am Toni-Sender-Park

Rudolf-Dyckerhoff-Straße 30
in Wiesbaden-Biebrich