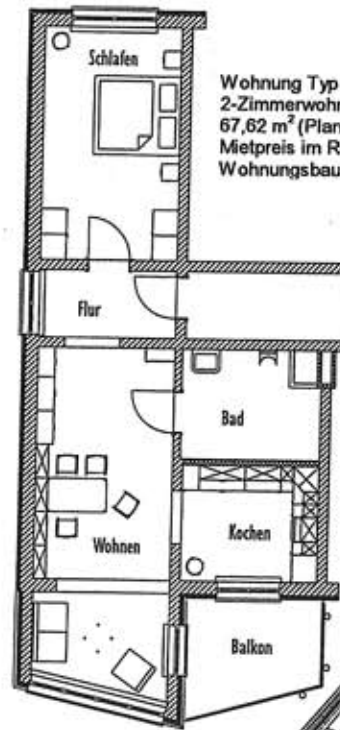
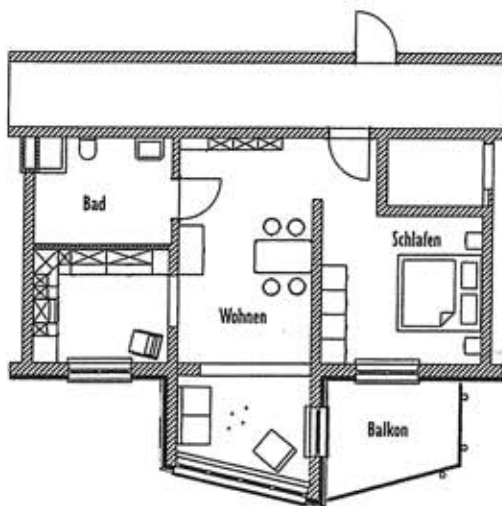
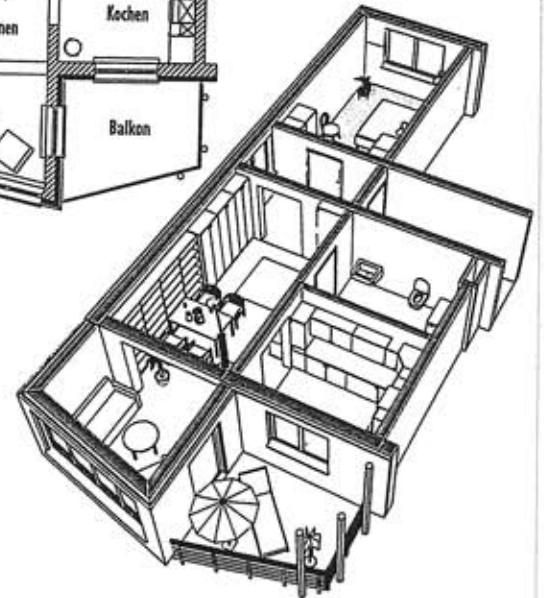


Wohnung Typ 1
 2-Zimmerwohnung, Küche Bad, Balkon
 62,56 m² (Planungsmaß)
 Mietpreis im Rahmen des öffentlich geförderten
 Wohnungsbaus (4.Förderweg)



Wohnung Typ 2
 2-Zimmerwohnung, Küche Bad, Balkon
 67,62 m² (Planungsmaß)
 Mietpreis im Rahmen des öffentlich geförderten
 Wohnungsbaus (4.Förderweg)



Wohnung Typ 3
 2-Zimmerwohnung, Küche Bad, Balkon
 61,35 m² (Planungsmaß)
 Mietpreis im Rahmen des öffentlich geförderten
 Wohnungsbaus (4.Förderweg)