

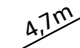


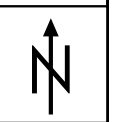


**Plan 10: Wochenmarkt Biebrich**

- |   |  |
|---|--|
|  4m Durchfahrtsbreite freihalten |  Koch- und Bratstände (mit Fritteusen, Gasflaschen) |
|  2m Durchgangsbreite freihalten  |  Sonstige Gaststände (z.B. Getränkestände)          |
|  Rettungswege für Besucher       |  Warenverkaufsstände/ fliegende Händler             |
|  Fw-Bewegungsfläche 7m Breite    |  Fahrgeschäfte/Spielbuden                           |
|  Öffentliches Gebäude            |  |

- |   |
|---|
|  Infrastruktur/Organisation des Veranstalters/Betonblock                   |
|  Über-/Unterflurhydrant  |
|  4,7m Kurvenradius (einheitlich)   |
|  Sanitätsdienst/Erste Hilfe  |
|  Gasflaschen im Stand bzw. Gasflaschenlager (Kennzeichnung gemäß ASR A1.3) |

BERUFSFEUERWEHR  
WIESBADEN



Maßstab:  
A3 1 : 400

0 15 30 Meter

Dieser Plan stellt die ganzjährig freizuhaltenen Flächen und Wege für Feuerwehr und Rettungsdienst dar. Diese sind auch bei Veranstaltungen benutzbar und freizuhalten. Abweichungen sind nur mit Zustimmung der Brandschutzdienststelle möglich. Diese erfolgen immer über das Veranstaltungsbüro des Ordnungsamtes.