

Die Mitarbeiter\*innen sind für unterschiedliche Stadtbezirke zuständig. Auskunft erteilt das Geschäftszimmer 1.093.

Telefonische Erreichbarkeit:

 **0611 31-2819**

Montag bis Donnerstag  
8:30 bis 16:00 Uhr

Freitag  
8:30 bis 12:00 Uhr

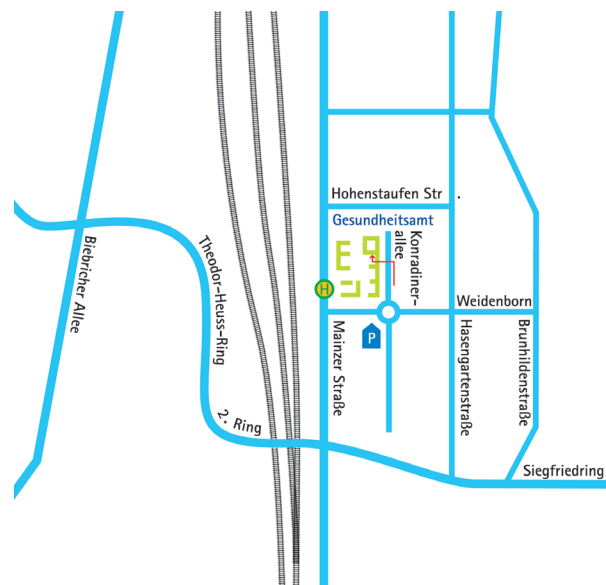
Offene Sprechstunden Sozialarbeit:

Montag und Mittwoch  
8:30 bis 11:00 Uhr  
und nach Vereinbarung

**Der SpDi befindet sich im Gesundheitsamt im Verwaltungszentrum Konradinallee 11, Eingang A, 1. Etage rechts, 65189 Wiesbaden**

 [spdi@wiesbaden.de](mailto:spdi@wiesbaden.de)

## Standort Gesundheitsamt



- ▶ Per Bus erreichbar mit den Linien 3, 6 und 33; Haltestelle Weidenbornstraße / Justiz- und Verwaltungszentrum
- ▶ 10 Minuten zu Fuß vom Hbf
- ▶ Kostenpflichtiges Parkhaus: Weidenbornstraße

### Impressum

Herausgeber: Magistrat der Landeshauptstadt  
Wiesbaden Gesundheitsamt, Sozialpsychiatrischer Dienst  
Konradinallee 11, 65189 Wiesbaden  
Redaktion: Andreas Zachel  
Gestaltung: Wiesbaden Marketing GmbH  
Fotos: [www.shutterstock.de](http://www.shutterstock.de)  
Kartenmaterial: Tobias Borries  
Druck: EVIM Gemeinnützige Behindertenhilfe GmbH,  
Wiesbaden | 9. Auflage | 3.000 Stück | Januar 2019

LANDESHAUPTSTADT



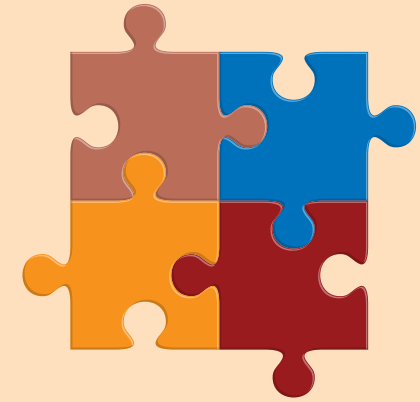
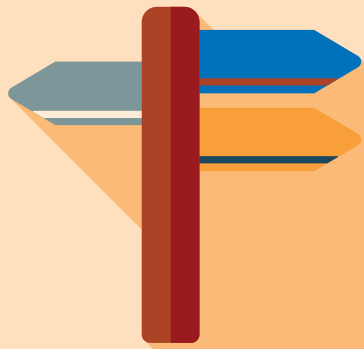
## SOZIALPSYCHIATRISCHER DIENST (SpDi)

Information | Beratung | Unterstützung



Gesundheitsamt

[www.wiesbaden.de](http://www.wiesbaden.de)



## Beratung und Unterstützung

für Menschen mit

- psychischen Erkrankungen
- Suchtmittelkonsum
- schweren seelischen Belastungen

sowie deren Angehörige, Freunde, Bekannte usw.

Jedem dritten Menschen ging es seelisch schon mal schlecht.

Wenn Sie Hilfe brauchen, melden Sie sich gerne bei uns.

## Multiprofessionelles Team

- Ärztin und Arzt für Psychiatrie, Psychotherapie und Neurologie
- Fachkräfte der Sozialarbeit und Sozialpädagogik
- Mitarbeiterinnen im Geschäftszimmer

## Kooperationen nach Absprache

Einrichtungen, z. B. Betreutes Wohnen, Facharztbehandlung, Kliniken, Amt für Soziale Arbeit, Beratungsstellen

## Angebote

- Kontaktaufnahme und Beratung
- Sprechstunden und Terminvereinbarungen
- Hausbesuche
- Vermittlung und Planung grundlegender Hilfen
- Krisenintervention

Es gelten die Regeln der ärztlichen Schweigepflicht. Die Beratung und Begleitung sind kostenlos.