

ARBEITSKREIS

Kinder psychisch- und suchtkranker
Eltern

WIESBADEN

WIR STELLEN UNS VOR

In den vergangenen 3 Jahren konnten Sie in unseren Newslettern Stück für Stück mehr über Einrichtungen in Wiesbaden erfahren, die Angebote für Kinder psychisch erkrankter und suchterkrankter Eltern bieten.

Ebenfalls vorgestellt haben sich in den Newslettern Einrichtungen mit Unterstützungsangeboten für betroffene Eltern, Angehörige und Fachkräfte.

Was genau macht der Arbeitskreis?

- Der Arbeitskreis „Kinder psychisch- und suchtkranker Eltern“ setzt sich aus Delegierten von Institutionen zusammen, die mit psychisch erkrankten, einschließlich suchterkrankten Eltern und/oder davon betroffenen Kindern arbeiten
- Die Treffen finden vierteljährlich statt
- Inhalte sind: Informationsaustausch über aktuelle Themen und Veränderungen; Initiieren von Fortbildungen, Fachtagungen und Vorträgen
- Ziel ist die Gute Vernetzung der Kooperationspartner*innen

KONTAKT:

Christiane Redhardt
Sozialpädiatrische Koordinationsstelle
Gesundheitsamt, Landeshauptstadt Wiesbaden

Telefon: 0611 312857
E-Mail: KpkE@wiesbaden.de



AKTUELLES

Wir haben nun im Arbeitskreis beschlossen, in einem vorläufig letzten Newsletter Ihnen noch einmal alle Einrichtungen, welche sich im Laufe der Zeit hier vorgestellt haben, gesammelt zu präsentieren.

Diese Sammlung von Unterstützungsangeboten in Wiesbaden für Kinder und Eltern können Sie natürlich gerne auch an interessierte Betroffene, Angehörige und Fachkräfte weitergeben.

ÜBERSICHT ÜBER DIE VORGESTELLTEN EINRICHTUNGEN

- FrAnKHA - S. 6
- Netzwerkkoordination Frühe Hilfen, Kinderschutz - S. 8
- Bezirkssozialarbeit - S. 10
- Soziale Arbeit in Unterkünften - S. 12
- Frühförder- und Frühberatungsstellen - S. 14
- Erziehungsberatungsstelle Nachbarschaftshaus - S. 16
- Erziehungsberatungsstelle ZBT - S. 18
- Erziehungsberatungsstelle IBT - S. 20
- Erziehungsberatungsstelle Caritasverband - S. 22
- ProFiel EVIM - S. 24
- Starki Werkgemeinschaft e.V.- S. 26

- Mutter/Vater-Kind-Häuser Johannesstift - S. 28
- Verein für individuelle Erziehungshilfen e.V. - S. 30
- Psychosoziales Zentrum Wiesbaden-Ost EVIM - S. 32
- Assistenz bei Wohnen und Alltag Werkgemeinschaft e.V. - S. 34
- Fachambulanz für Suchtkranke Caritas - S. 36
- Suchthilfezentrum Wiesbaden - S. 38
- Sozialpsychiatrischer Dienst - S. 40
- Sozialpädiatrisches Zentrum Helios-HSK - S. 42
- Vitos Kinder- und Jugendambulanz - S. 44
- Vitos Psychiatrische Tagesklinik - S. 46
- Vitos Psychiatrische Institutsambulanz - S. 48

Angebote:

- Beratende Unterstützung von Schwangeren
- Bedarfsgerechte Beratung und praktische Anleitung zu Themen wie: Ernährung, Stillen, Pflege, Schlaf, Bindung, Entwicklung,... im Rahmen von Hausbesuchen
- Unterstützung bei Kindern mit besonderen Bedarfen (Frühchen, Kinder, die krank zur Welt gekommen sind)
- Vermittlung in weitere Angebote der Frühen Hilfen
- Hilfestellung bei der Kontaktaufnahme mit erforderlichen anderen Stellen (Behörden, freie Träger, Ärzt*innen,...)
- Lotsinnenfunktion in schwierigen Lebenssituationen



FrAnKHA

Frühe Anleitung durch
Kinderkrankenschwestern, Hebammen
und Ärztinnen



Was wir tun:

FrAnKHA ist ein kostenfreies Präventionsangebot der Frühen Hilfen für Schwangere und Eltern mit Kindern bis zum 1. Lebensjahr.

Das Angebot zielt darauf ab, Eltern dabei zu unterstützen, ihre Unsicherheiten zu überwinden, sie in ihren Kompetenzen im Umgang mit ihrem Baby zu stärken und dadurch die Entwicklung des Kindes zu fördern.

Gesundheitsamt
Wiesbaden
www.wiesbaden.de



KONTAKT:

Christiane Redhardt

Telefon: 0611-312857

E-Mail: frankha@wiesbaden.de

Hier geht's zum Flyer:





NETZWERKKOORDINATION FRÜHE HILFEN, KINDERSCHUTZ

Angebot:

- Informations- und Anlaufstelle für Anbieter*innen Früher Hilfen zur Weiterentwicklung der Vernetzung Früher Hilfen in Wiesbaden.
- Raum für einen fachlichen und informativen Austausch (Organisation und Durchführung von Netzwerktreffen und Fortbildungen für Fachkräfte der Frühen Hilfen)
- Begleitungsangebote für Schwangere und junge Familien

Die Koordinationsstelle

ist eine von 33 kommunalen Netzwerkkoordinationsstellen in Hessen, die im Rahmen der Bundesstiftung Frühe Hilfen tätig sind.

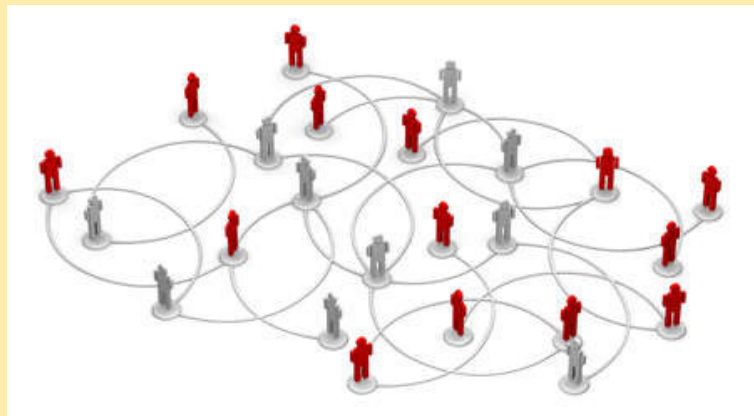
Ziel ist eine sich stetig verbessernde Versorgung der Familien durch die Vernetzung aller Akteur*innen im Bereich der Frühen Hilfen zu schaffen.

Zielgruppe sind Schwangere und Familien mit Kindern im Alter von 0-3 Jahren.

Amt für Soziale Arbeit



Wiesbaden.de



KONTAKT:

Patricia Toussaint

Amt für Soziale Arbeit

Elternbildung und Frühe Hilfen

Schwalbacher Str. 26-28

65185 Wiesbaden

Telefon: 0611-312614

patricia.toussaint@wiesbaden.de

Website: Sachgebiet Elternbildung und Frühe Hilfen



Der Magistrat
Amt für Soziale Arbeit

BEZIRKSSOZIALARBEIT

der Fachdienst für Kinder,
Jugendliche und Familien

Wir sind der soziale Fachdienst für Kinder, Jugendliche und Familien im Amt für Soziale Arbeit der Landeshauptstadt Wiesbaden.

Unsere Auftraggeber sind junge Menschen und Eltern. Unsere Leistungen sind unentgeltlich für Sie.

UNSERE LEISTUNGEN:

- Beratung von Kindern, Jugendlichen und Eltern
- Schutz von Kindern und Jugendlichen bei Vernachlässigung, Misshandlung, Missbrauch
- Unterstützung von Familien in Krisen und Notlagen

Ihren persönlichen Ansprechpartner erfahren Sie im Sekretariat der Abteilung Sozialdienst

Telefon: 0611- 31-3452

E-Mail: sozialdienst@wiesbaden.de

Website: www.wiesbaden.de

DIE LEISTUNGEN UND AUFGABEN DER BEZIRKSSOZIALARBEIT IM ÜBERBLICK

Wir unterstützen Kinder, Jugendliche und Eltern in Fragen des familiären Zusammenlebens

Sie können sich vertrauensvoll an uns wenden, wenn Sie Fragen zu Erziehung, Kinderbetreuung, familiären Konflikten oder Problemen in der Schule oder beim Übergang Schule - Beruf haben. Wir unterstützen vor dem Jugendgericht. Wir leisten Hilfen zur Erziehung innerhalb und außerhalb der Familie. Wir bieten Trennungs- und Scheidungsberatung an und unterstützen bei der Ausübung des Umgangsrechts.

Wir eröffnen Wege zur Selbsthilfe und fördern selbständige Lebensführung

Wir kooperieren mit den Netzwerkpartnern vor Ort, um Angebote für Familien zu entwickeln. Wir stellen Hilfen für junge Volljährige zur Verfügung, insbesondere sozialpädagogisch begleitete Berufsintegrationsmaßnahmen.

Wir helfen Familien bei der Überwindung von Krisen und akuten Notlagen

Wenn Eltern oder ein Elternteil kurzfristig ausfallen, sichern wir die Betreuung von Kindern. Wir beraten bei häuslicher Gewalt. Bei finanziellen Notlagen oder drohendem Wohnungsverlust informieren wir über Unterstützungsmöglichkeiten und vermitteln.

Wir schützen Kinder und Jugendliche bei Vernachlässigung, Misshandlung, Missbrauch

Wir überprüfen Hinweise auf Gefährdung von Kindern und Jugendlichen. Zur Abwendung von Gefährdungen entwickeln wir gemeinsam mit den Sorgeberechtigten individuelle Schutzkonzepte. Wir gewährleisten vorläufige Schutzmaßnahmen in Bereitschaftspflegestellen und stationären Einrichtungen.

Sollten Sie sich Sorgen um eine Familie in Ihrem Umfeld machen, oder sehen Sie das Wohl Ihrer eigenen Kinder gefährdet, beraten wir Sie gerne zu den nächsten Schritten, auch anonym.

SOZIALE ARBEIT IN UNTERKÜNF TEN

Ziele:

- Anbindung an Gesellschaft und Stadtteil
- Erste Integrationsschritte
- Systematische Einbindung von bürgerschaftlichem Engagement
- Friedliches und möglichst spannungsfreies Zusammenleben innerhalb der Unterkunft und Nachbarschaft gewährleisten



Angebot:

Beratung und Betreuung, z.B.

- Kenntnisse zu Rechten und Pflichten, gesellschaftliche bzw. kulturelle Normen und Werte vermitteln
- Unterstützung bei Leistungsangelegenheiten - Hilfestellung beim Erlernen des Umgangs mit dem Bildungs- und Gesundheitssystem

Wohnen in Unterkünften, z.B. Konfliktmanagement, Unterstützung bei dem Aufbau einer Tagesstruktur

Arbeit und Sprache, z.B. Unterstützung und Motivation bei der sozialen- und beruflichen Integration

Zielgruppe:

Sowohl Familien als auch alleinstehende Personen

- Asylsuchende
- ehemals Geflüchtete
- Spätaussiedler
- Wohnungslose
- Obdachlose

Sozialleistungs-Jobcenter

Unterbringungsmanagement und Soziale Hilfen

Für Wohnungslose und Geflüchtete

Soziale Arbeit in Unterkünften

Homburger Str.29, 65197 Wiesbaden

KONTAKT:

Soziale-Arbeit-in-Unterkuenften@wiesbaden.de

FRÜHFÖRDER- UND BERATUNGSSTELLEN



Wir sind für Sie da, wenn Sie sich Sorgen um die Entwicklung Ihres Kindes machen. Gemeinsam finden wir Antworten auf die Frage, wie Ihr Kind bestmöglich gefördert werden kann. Dabei steht unser Angebot allen Kindern mit einer Entwicklungsauffälligkeit oder Behinderung zur Verfügung. Beeinträchtigungen können sich in den Bereichen der Sprachentwicklung, grob- und feinmotorischen Entwicklungen, im Bereich der sozial-emotionalen oder kognitiven Entwicklung zeigen.

Im Rahmen der offenen Anlaufstelle dürfen Sie sich an uns wenden, wenn Sie selbst sich Sorgen um die Entwicklung Ihres Kindes machen oder weil vielleicht der Kinderarzt Ihres Kindes die Kontaktaufnahme mit uns empfohlen hat.

Angebote:

- Beratungssprechstunde (nach telefonischer Vereinbarung)
- Entwicklungseinschätzung / pädagogische Diagnostik
- Pädagogische Einzel- und Gruppenförderung
- Anleitung und Unterstützung der Eltern und anderer Bezugspersonen zu entwicklungsfördernden Maßnahmen im Familienalltag und zu Verhaltens- und Erziehungsfragen
- Interdisziplinärer Austausch zum Entwicklungs- und Förderprozess des Kindes
- Beratung in Bezug auf weiterführende oder ergänzende Maßnahmen
- Beratung zu Fragen der geeigneten Schulform
- Beratung von Kindertagesstätten bei entwicklungsauffälligen Kindern



Lebenshilfe Wiesbaden e.V.

Frühförder- und Beratungsstelle

KONTAKT:

Martina Paul

Albert-Schweitzer-Allee 48

65203 Wiesbaden

Telefon: 0611 6907525

E-Mail: fruehfoerderung@lebenshilfe-wiesbaden.de

www.lebenshilfe-wiesbaden.de



Känguru mobil GmbH

Frühförder- und Frühberatungsstelle

KONTAKT:

Anika Perka

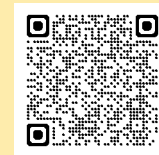
Ehrengartstr. 15

65201 Wiesbaden

Telefon: 0611 23855621

E-Mail: anika.perka@ifb-stiftung.de

www.kaenguru-mobil.de



ERZIEHUNGS- & FAMILIENBERATUNGSSTELLE NACHBARSCHAFTSHAUS WIESBADEN E.V.

Angebote:

Wir bieten Beratung und Therapie für Familien, Eltern, Kinder & Jugendliche an bei:

- Krisen in der Familie und dem Miteinander
- Fragen zur Erziehung / Entwicklung der Kinder
- Schul- & Lernproblemen
- Ehe- und Partnerschaftskonflikten
- Trennung, Scheidung und Umgang
- Fragen zu Freundschaft, Beziehung, Sexualität
- Problemen mit den Eltern und der Familie
- Überforderung und Gefühlschaos

Was wir tun:

Wir unterstützen Familien(-mitglieder) in ihrer Entwicklung und dabei, ihre Probleme zu lösen. Dafür bieten wir einen geschützten Rahmen. Das Angebot ist freiwillig und kostenfrei. Wir unterliegen der Schweigepflicht.



Träger:
Nachbarschaftshaus Wiesbaden e.V.



www.nachbarschaftshaus-wiesbaden.de



KONTAKT:

Petra Lukas

Telefon: 0611 / 96 721-26

E-Mail: eb@nachbarschaftshaus-wiesbaden.de

Website: www.nachbarschaftshaus-wiesbaden.de/erziehungsberatung



Vorschulalter:

- Warum hört mein Kind nicht auf mich?
- Wie verhalte ich mich bei Geschwisterstreitigkeiten?
- Wie wird mein Kind trocken?
- Wann kann mein Kind durchschlafen lernen?
- Entwickelt sich mein Kind altersgerecht?

Schulalter:

- Wie vermeide ich Streit um die Hausaufgaben?
- Warum beschwert sich die Schule über mein Kind?
- Warum liest mein Kind so langsam? Wieso fällt meinem Kind das Schreiben/das Rechnen so schwer?
- Wie nehme ich meinem Kind die Angst vor der Schule?
- Wieso findet mein Kind keine Freunde oder Freundinnen?
- Wie lange darf mein Kind am Computer sitzen?
- Was mache ich, wenn mein Kind anfängt, Alkohol zu trinken oder Marihuana zu rauchen?

ZBT

ZENTRUM FÜR BERATUNG UND THERAPIE

Erziehungsberatungsstelle

Was wir tun:

An unsere Erziehungsberatungsstelle können sich Eltern, sowie Kinder und Jugendliche bis 21 Jahre wenden, die in Wiesbaden wohnen. Die Beratung ist kostenfrei. Die Anliegen der Ratsuchenden können sehr verschieden sein, hier einige Beispiele:

Jugendliche:

- Probleme mit Eltern, z.B. Streit um Regeln, Ausgehzeiten, Höhe des Taschengeldes
- Umgang mit Freunden, z.B. Streit, Schulden, Eifersucht, Schwierigkeiten Freund oder Freundin zu finden
- Fragen zum einen Körper bzw. zu eigenen Körperidentität, z.B. bin ich zu dick/ zu dünn? Bin ich hässlich? Bin ich lesbisch/schwul/bi/trans/inter/queer?

Das ZBT bietet neben der Erziehungsberatung noch weitere Unterstützungsmöglichkeiten:

- Schwangerenberatung und Schwangerschaftskonfliktberatung
- Paarberatung
- Online-Beratung:
www.evangelische-beratung.info/zbt-dw-wiesbaden.de
- Offene Sprechstunde: dienstags 10:00 Uhr -11:30 Uhr
per Mail, Videochat an jonas.goebel@zbt-dwwi.de
oder persönlich vor Ort

Diakonie 
Hessen


WIESBADEN


Neue Wege gehen

KONTAKT

Kaiser-Friedrich-Ring 5
65185 Wiesbaden

Regionalstelle Schelmengraben
Hans-Böckler-Str. 63
65199 Wiesbaden

Telefon: 0611 - 987 123 70

0611 - 422663

E-Mail: info@zbt-dwwi.de

Angebote:

Wir helfen bei

- Erziehungsfragen
- Entwicklungsfragen von Kindern und Jugendlichen
- Trennungs -, Scheidungs - und Umgangskonflikten
- Schulischen Schwierigkeiten
- Konflikten in der Familie, Belastungen wie Ängsten, depressiven Verstimmungen, Essproblemen, Einsamkeit oder Gedanken, nicht mehr leben zu wollen
- Verhaltensauffälligkeiten
- Zwischenmenschlichen Konflikten
- Problemen mit körperlicher oder sexueller Gewalt (für Gewalt -Opfer, wie auch für Menschen, die Gewalt ausüben)
- Psychosomatische Störungen
- u.a.

INSTITUT FÜR BERATUNG UND THERAPIE VON FAMILIEN UND JUGENDLICHEN (IBT)

Erziehungsberatungsstelle

Das IBT ist ein kostenfreies Beratungs - / Therapieangebot für Familien und Jugendliche, die in Wiesbaden leben.

Wir arbeiten

- mit Eltern, Kindern und Jugendlichen: beratend oder therapeutisch
- mit der ganzen Familie
- mit einzelnen Familienmitgliedern
- mit Paaren
- in Gruppen
- mit Kindern und Jugendlichen: testpsychologische Untersuchungen
- mit Fachkräften aus sozialen / pädagogischen Arbeitsfeldern durch Fallberatung, Einzel - und Teamsupervision



Website:

www.erziehungsberatung-wiesbaden.de



<https://www.istockphoto.com>

Kontakt:

Sekretariat (telefonisch)

Mo-Do: 08:30 - 11:30 Uhr

13:00 - 16:00 Uhr

Telefon: 0611 370012

E-Mail: mail@erziehungsberatung-wiesbaden.de

Adresse: Bahnhofstraße 36, 65185 Wiesbaden

Warum Beratung?

Ihre Kinder leben in Wiesbaden und Sie haben Fragen

- zur Erziehung und zur Entwicklung von Kindern und Jugendlichen
- zu Trennung/ Scheidung und zum Umgang
- zu Konflikten innerhalb der Familie oder in Schule und Kita

Sie wünschen sich

- Ihre Paar.- Elternbeziehung zu stärken
- Ihr familiäres Zusammenleben anders zu gestalten
- Unterstützung und Begleitung in einem Thema, welches Sie persönlich/ familiär beschäftigt

Sie erleben eine schwierige Zeit in Ihrer Familie, Ihrer Ehe oder Ihrer Beziehung

ERZIEHUNGSBERATUNGSSTELLE FÜR FAMILIEN, ELTERN, KINDER UND JUGENDLICHE



Wir bieten kostenfrei:

- Informationen/ Beratung zur Entwicklung von Kindern und Jugendlichen
 - Beratung und Therapie für Eltern, Kinder, Jugendliche und ganze Familien
 - Gruppenarbeit mit Kindern und/ oder Eltern
 - Beratung und Supervision für Fachkräfte
 - Diagnostik nach §35a SGB VIII
 - Beratung persönlich, per Video, per Telefon und auf der Onlineberatungsplattform des deutschen Caritasverbandes
- Kinder und Jugendliche können sich auch ohne ihre Eltern an uns wenden.



Caritasverband
Wiesbaden-Rheingau-Taunus e.V.

Website:

www.caritas-wiesbaden-rheingau-taunus.de



Kontakt:

Sekretariat (telefonisch)

Mo-Do: 08.30 Uhr-13.00 Uhr

Fr: 08.30 Uhr-11.00 Uhr

oder auf Anrufbeantworter

Telefon: 0611/ 1705 1186

E-Mail: beratungsstelle@caritas-wirt.de

Adresse: Atrium Haus
Gustav-Stresemann-Ring 3
65189 Wiesbaden

Was ist ProFieL?

ProFieL ist ein Erziehungshilfeangebot für Eltern und ihre Kinder. Es handelt sich um eine Leistung nach § 27 Abs. 2 ff. SGB VIII.

ProFieL richtet sich immer an ein ganzes Familiensystem, d.h. mehrere Familienmitglieder, aber mindestens an einer/m Erwachsene/n und ein Kind/ Jugendlichen.

Für wen ist ProFieL gedacht?

Familien deren Lebenssituationen gekennzeichnet ist durch:

- andauernde Überforderungen in allen wesentlichen Lebensführungsbereichen
- extreme Lebenskrisen der Familien
- mangelnde oder fehlende Erziehung und Versorgung durch die Eltern
- drohende Fremdplatzierung der Kinder
- Rückführung der Kinder/Jugendlichen aus vollstationären Hilfen

ProFieL

Professionelle Familienbetreuung im eigenen Lebensumfeld

- Sicherung der Grundversorgung
- Schutz der Kinder , des Kindeswohls und der Familie
- Kenntnis und Nutzung der im Gemeinwesen vorhandenen Regel(unterstützungs)systeme
- Persönlichkeitsentwicklung
- Erwerb von Bildung
- Gestaltung der Freizeit



Evangelische Verein für Innere Mission in Nassau

<https://www.evim.de/betreuungsangebote/evim-jugendhilfe/profiel-wiesbaden/>



EVIM Jugendhilfe Profiel Wiesbaden

Friederike Untheim

Am Schlosspark 79

65203 Wiesbaden

Tel.: 0611 504007-21

Mail: friederike.untheim@evim.de

Angebote:

- Einzelberatung für Kinder und Jugendliche
- Präventionsgruppen für Kinder und Jugendliche
- Beratung für Eltern, Angehörige und Fachkräfte
- Freizeitangebote
- Eltern & Kind-Treff
- Unterstützung beim Zugang zu Freizeitmöglichkeiten und Hilfsangeboten
- Präventionsangebot in Schulen

Alle Angebote von StarKi sind für Betroffene kostenlos !!

StarKi

Das Starke Kinder-Projekt



Was wir tun:

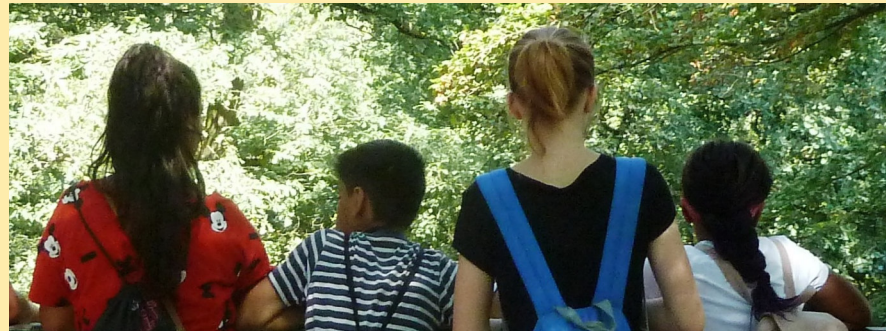
„Euch stark machen!“ – indem wir Kinder und Jugendliche, deren Eltern an einer psychischen Erkrankung oder Suchterkrankung leiden in einem geschützten Rahmen unterstützend zur Seite stehen und sie so vor eigenen Erkrankungsrisiken schützen.

Träger:



GEMEINSAM WEGE GEHEN

www.werkgemeinschaft-wiesbaden.de



Setzen Sie sich gerne mit
uns in Verbindung!

KONTAKT:

Karin Heil und

Julia Epp

Dotzheimer Str. 61

65197 Wiesbaden

Telefon: 0611 900 670 71

E-Mail: [Kinderprojekt@](mailto:Kinderprojekt@werkgemeinschaft-wiesbaden.de)

werkgemeinschaft-wiesbaden.de

Website: www.starki.net



MUTTER/VATER-KIND-HÄUSER DES JUGENDHILFEZENTRUMS JOHANNESSTIFT



Angebote:

- Zwei Mutter/Vater-Kind-Häuser mit jüngerem und älterem Altersschwerpunkt (U21 und Ü21)
- Intensive Begleitung der Eltern über Tag und Nacht bei der Versorgung, Förderung und Erziehung ihrer Kinder
- Erstellung einer fachlichen Einschätzung zur Lebenssituation von Eltern und Kind mit einer Prognose für die gemeinsame Zukunft im Sinne der Kindeswohlsicherung
- Anleitung der Eltern zur Entwicklung elterlicher Kompetenzen
- Hilfe bei der Persönlichkeitsentwicklung

Was wir tun:

- Modular aufgebautes Elternkompetenztraining, zu den Themen Erziehung, Haushalt, Entwicklungsförderung, Gesundheit, Selbstorganisation und Finanzen
- Einübung einer verlässlichen, kindgerechten und entwicklungs-fördernden Alltagsgestaltung und -struktur im Rahmen eines verbindlichen Tages- und Wochenprogramms
- Bedarfsorientierte kompensatorische Betreuungsangebote für die Kinder, um elterliche Defizite auszugleichen
- Unterstützung bei der Verselbstständigung und beim Aufbau von sozialen Netzwerken
- Perspektivische Klärung der Existenzsicherung, optimalerweise mit Klärung der Bildungs-, Qualifikations- und Beschäftigungssituation

Zielgruppe

- Schwangere und Eltern (-teile), die eine enge stationäre Unterstützung bei der Pflege, Förderung und Erziehung eines Kindes / ihrer Kinder benötigen.
- Für Wiesbadener*innen und Auswärtige
- Vollstationäre Unterbringung gemäß §19 SGB VIII: Gemeinsame Wohnformen für Mütter/Väter und ihre Kinder



Kontakt

Ansprechpartnerin: Uta Basting, Erziehungsleiterin

Zentrale: info@johannesstift.de

Telefon: 0611/5803-26

Adresse: Platter Straße 72-78,80a, 65193 Wiesbaden

Website: www.johannesstift.de

Angebote

- Hilfen zur Erziehung in WI u. MTK
- Schulsozialarbeit im RTK
- BIZeps Beratungstelle für Männer



VEREIN FÜR INDIVIDUELLE
ERZIEHUNGSHILFEN E.V.

Wir helfen, neue Wege zu gehen

Was wir tun

Der Verein für individuelle Erziehungshilfen e. V führt seit 1993 als anerkannter freier Träger ambulante Hilfen zur Erziehung für verschiedene Jugendämter der Region durch.

Zudem bietet der VIE seit 2005 Leistungen der Schulsozialarbeit an, momentan an vier Standorten und fünf Schulen des Rheingau-Taunus-Kreises im Bereich Grundschule und Sekundarstufe 1. Seit 2019 gehört auch die Männerberatungsstelle BIZeps zum VIE.

Derzeit sind rund 50 Fachkräfte für den VIE tätig.



Verein für Individuelle Erziehungshilfen e.V.
Am Schloßpark 141
65203 Wiesbaden
0611.96 00 256
0611.96 00 398 (FAX)
info@vie-ev.de

Kontakt

Yan Ristau Geschäftsführung

ristau@vie-ev.de
0176-19600128

Iris Schmid Teamleitung SchuSA, HzE schmid@vie-ev.de
0178-9600101

Jens Jekewitz Teamleitung HzE, BIZeps jekewitz@vie-ev.de
0176-19600214

Alina Valentin Teamleitung HzE valentin@vie-ev.de
0176-19600207

Angebote:

- Assistenz in der eigenen Häuslichkeit
- Angebote zur Gestaltung des Tages
- Freizeitangebote
- Rufbereitschaft bei Bedarf
- Genesungsbegleitung durch EX-In
- Klientenbeirat



EVIM

PSYCHOSOZIALES ZENTRUM WIESBADEN - OST

Wohnen in eigener Häuslichkeit

Was wir tun:

Assistenz in der eigenen Häuslichkeit (ehemals Betreutes Wohnen) bedeutet ambulante, zeitweise Begleitung zu Hause. Unsere Mitarbeiter:innen besuchen die Betroffenen und stehen ihnen mit Rat und Tat zur Seite:

- für alle alltäglichen Aufgaben und die Planung des Tagesablaufs
- beim Umgang mit Behörden, Krankenkasse, der Bank oder ähnlichen Tätigkeiten
- um bei medizinisch-therapeutischen Maßnahmen zu unterstützen und zu begleiten
- um die Kontakte zu Familie, Freunden, Nachbarn zu fördern
- wenn es zu einer Krise kommt
- bei der Suche nach einer Wohnung oder einem Arbeitsplatz
- und wo immer es notwendig wird



KONTAKT:

Markus Beiler

Stellvertretende Einrichtungsleitung

Standortleitung Gemeindepsychiatrie Wiesbaden

Telefon: 0611/505894430

E-Mail: teamleitung-bewo@evim.de

Daniela Wenzel

Teamleitung Wohnen in eigener Häuslichkeit

Telefon: 0611/505894429

E-Mail: teamleitung-bewo@evim.de

Träger: EVIM Behindertenhilfe GmbH

Website: www.evim.de



Angebote:

Wir unterstützen bei:

- Selbständiger, eigenverantwortlicher Lebensplanung und Lebensführung
- Erarbeitung von Zukunftsperspektiven
- Förderung der Teilhabe an der Gesellschaft
- Individuelle Unterstützung im Alltag
- Förderung von Gesundheitsbewusstsein und Selbstwahrnehmung
- Unterstützung in Krisenzeiten und Krisenintervention

ASSISTENZ BEI WOHNEN UND ALLTAG

Werkgemeinschaft e.V.

Was wir tun:

Assistenz bei Wohnen und Alltag (früher ambulant Betreutes Wohnen) unterstützt Menschen mit einer psychischen Beeinträchtigung dabei, ein selbstständiges Leben in ihrer eigenen Wohnung zu führen.

Webseite:

www.werkgemeinschaft-wiesbaden.de



Aufnahmeteam:

Psychosoziales Zentrum Mitte

Karin Heil 0611-45 05 315
Scharnhorststraße 24 65195 Wiesbaden

Junge Perspektiven (für Menschen bis 30 Jahren)

Petra Beck 0611-409 079 79
Bismarckring 16 65183 Wiesbaden

Psychosoziales Zentrum Süd

Nina Maronde 0611-690 70 567
Stettiner Str. 2a 65203 Wiesbaden

Unsere Angebote:

- Information und Beratung zu verschiedenen Süchten und Möglichkeiten der Behandlung
- Beratung von Betroffenen, Angehörigen
- Ambulante Rehabilitation
- Vermittlung in Entgiftung, stationäre, ganztags ambulante und ambulante medizinische Rehabilitation
- Weiterbehandlung und Nachsorge nach stationärer Therapie
- Erstberatung bei MPU-Problematik
- SKOLL-Selbstkontrolltraining
- Rückfallprophylaxe und Krisenintervention
- Gruppenangebote wie Informations- und Motivationsgruppen, Angehörigengruppen
- Berufliche Wiedereingliederung



FACHAMBULANZ FÜR SUCHTKRANKE

Arbeitsbereiche:

- Beratung und Behandlung
- Assistenz bei Wohnen und Alltag
- Nächtliche Straßensozialarbeit

Erreichbarkeit:

- Telefon: 0611 17051300 (Beratung/Assistenz bei Wohnen und Alltag)
- Telefax: 0611 17051320
- Mail: fachambulanz@caritas-wirt.de
- Adresse: Gustav-Stresemann-Ring 3, 65189 Wiesbaden

Öffnungszeiten:

- Montag-Freitag: 8:30 bis 12:30 Uhr
- Montag: 13:00 bis 14:30 Uhr
- Dienstag und Donnerstag: 13:00 bis 16:30 Uhr

Sprechstunde:

- Jeden Montag von 10-12 Uhr für Beratung und Behandlung
- Jeden Montag von 12-14 Uhr für Assistenz bei Wohnen und Alltag



FACHAMBULANZ FÜR SUCHTKRANKE

Arbeitsbereiche:

- Beratung und Behandlung
- Assistenz bei Wohnen und Alltag

Unsere Angebote:

- Ambulante Beratung (Betroffenen- und Angehörigenberatung)
- SGB II-Beratung
- Ambulante Suchtnachsorge nach stationärer Rehabilitation
- Aufsuchende Straßensozialarbeit
- Kontaktcafé
- Assistenz bei Wohnen und Alltag (früher BW)
- Fachstelle für Suchtprävention
- Fachberatung Verhaltenssuchte
- Fachberatung Glücksspielsucht
- FreD - Frühintervention bei erstauffälligen Drogenkonsument*innen
- HaLT - Hart am Limit



Jugendberatung und Jugendhilfe e.V.

Gutleutstraße 160-164 · 60327 Frankfurt
Fon 069 74380-0 · www.jj-ev.de

Zertifiziert nach DIN EN ISO 9001:2015

Der Verein Jugendberatung und Jugendhilfe e.V. (JJ) besteht seit 1975 und ist Träger von Einrichtungen und Diensten im Bereich der Jugend-, Eingliederungs- und Suchthilfe. In Hessen betreiben wir im Verbund an über 60 Standorten Angebote zur Prävention, Suchtberatungsstellen, Substitutionsambulanzen, ein Krankenhaus, Fachkliniken der medizinischen Rehabilitation, Betreutes Wohnen, Schulen, Wohn- und Pflegeeinrichtungen sowie ambulante Dienste und stationäre Einrichtungen für Kinder, Jugendliche und deren Familien. Der Verein beschäftigt rund 1.200 Mitarbeiterinnen und Mitarbeiter.

SUCHTHILFEZENTRUM WIESBADEN

Öffnungszeiten Beratungsstelle:

Mo-Do: 9:00 bis 12:00 und 12:30 bis 17:00 Uhr

Fr: 9:00 bis 12:00 und 12:30 bis 15:30 Uhr

Kontaktcafé:

Di und Do: 13:00 bis 16:30 Uhr

Info-Sprechstunde:

Do 12:30 bis 13:30 Uhr

Kontakt:

Schiersteiner Straße 5

65187 Wiesbaden

Fon: 0611 900 48 70

Fax: 0611 900 48 88

E-Mail: shz@jj-ev.de

<https://shz-wi.jj-ev.de>



SOZIAL-PSYCHIATRISCHER DIENST

Gesundheitsamt Wiesbaden

Angebote:

- Offene Sprechstunden
- Gesprächstermine nach Vereinbarung
- Hausbesuche
- Begleitung zu Terminen und
- Fallkonferenzen
- Organisation und/oder Mitarbeit in allen der gemeindepsychiatrischen Versorgung bestehenden Angebote



Was wir tun:

Beratung und Hilfe für Menschen mit

- Psychischen Problemen
- Suchtproblemen
- schweren seelischen Belastungen

Sowie deren Angehörige, Freunde, Nachbarn und Bekannte.

Koordination der an der Gemeindepsychiatrischen Versorgung beteiligten Akteure (Leistungserbringer, Leistungsträger, Beratungsstellen und weitere).

SOZIAL-PSYCHIATRISCHER DIENST

Träger: Landeshauptstadt Wiesbaden
Gesundheitsamt
www.wiesbaden.de

KONTAKT:

Abteilungsleitung Sozialpsychiatrischer Dienst im
Gesundheitsamt

Dr. Daniela Hirsekorn

Telefon: 0611-312819

E-Mail: spdi@wiesbaden.de

Website:



SPZ AN DEN HELIOS HSK WIESBADEN

Das sozialpädiatrische Zentrum an den Helios HSK Wiesbaden ist eine kinderärztlich geleitete, ambulante Einrichtung zur Früherkennung und Behandlung von Kindern und Jugendlichen von der Geburt an bis zu einem Alter von 18 Jahren, die von Auffälligkeiten in der Entwicklung oder Behinderungen betroffen oder bedroht sind (körperlich, geistig und seelisch).

WIR ARBEITEN DIAGNOSTISCH UND BERATEND IN EINEM ENGAGIERTEN TEAM aus den Bereichen Kinder- und Jugendmedizin, Neuropädiatrie, Epileptologie, Psychologie, Pädagogik, Ergotherapie, Logopädie, Physiotherapie, Leitstelle und Sekretariat!



WIR BERATEN, UNTERSTÜTZEN UND BEGLEITEN BEI:

ENTWICKLUNGS- AUFFÄLLIGKEITEN

- Sprache
- Motorik
- Sozial-emotionale Entwicklung
- Kognition und Intelligenz
- Lern- und Teilleistungsstörungen

AUFFÄLLIGKEITEN BEI ALLEN NEUROLOGISCHEN ERKRANKUNGEN

- Zerebralpareesen
- Epilepsien
- Muskelerkrankungen
- Bewegungsstörungen

PSYCHIATRISCHEN STÖRUNGSBILDERN

- Emotionale Störungen
- Bindungs- und Interaktionsstörungen
- Störungen des Sozialverhaltens,
- ADHS
- FASD
- Autismusspektrumstörungen
- Psychosomatische Erkrankungen

BELASTUNGEN IM SOZIALEN UND FAMILIÄREN UMFELD

- Interaktionsstörungen
- Pflege und Adoption
- Entwicklungsrisiken in der Anamnese

SPEZIALANGEBOTE

- Frühgeborenen-Nachbetreuung bis ins Schulalter
- Hilfsmittelsprechstunde
- Neuropädiatrisch-orthopädische Sprechstunde
- Sprechstunde für humangenetische Beratung
- Kunsttherapie
- Sozialrechtliche Beratung, Familienberatung, Elternberatung

Helios

Dr. med. Cathrin Schäfer
Ärztliche Leiterin des SPZ



Träger: Helios HSK Wiesbaden

Sozialpädiatrisches Zentrum | Helios HSK Wiesbaden | Helios Dr. Horst Schmidt
Kliniken Wiesbaden (helios-gesundheit.de)

Für eine Vorstellung im SPZ ist eine Überweisung der
zuständigen Kinderärztin obligatorisch.

Daher ist die vorherige Absprache und Klärung der
Notwendigkeit, vor der Empfehlung einer SPZ Vorstellung,
unbedingt erforderlich.



KONTAKT SPZ-LEITSTELLE

Telefon (0611) 43-2918

Fax (0611) 43-2921

SPZ-Leitstelle.HSK@helios-gesundheit.de



Angebote u.a:

- Ausführliche kinder- und jugendpsychiatrische Diagnostik
- Störungsspezifische therapeutische Interventionen
- Autismusdiagnostik
- Skills-Gruppe nach DBT-A
- Säuglings- und Kleinkindsprechstunde
- Psychomotorikgruppe
- Enge Kooperation mit der Ambulanz der Erwachsenenpsychiatrie
- Zusammenarbeit mit Kindergärten, Schulen und Jugendämtern sowie Jugendhilfeeinrichtungen, niedergelassenen Ärzt/-innen und Therapeut/-innen
- Kosten: unsere Abrechnung erfolgt über die Krankenkasse oder als Selbstzahler/-in

bitos:

KINDER- UND JUGENDAMBULANZ FÜR PSYCHISCHE GESUNDHEIT WIESBADEN



Was wir tun:

Wir helfen wenn ein Kind oder Jugendlicher psychisch erkrankt.

Nach einem ausführlichen Erstgespräch unterstützen wir mittels Beratung, ggf. Krisenintervention, umfassender Diagnostik und darauf aufbauenden Empfehlungen. Dies ermöglicht es uns individuell auf unsere Patient/-innen abgestimmte Behandlungswege zu finden.

bitos:

<https://www.vitos.de/gesellschaften/vitos-rheingau/>



Setzen Sie sich gerne mit uns in Verbindung!



KONTAKT:

Vitos Kinder- und Jugendambulanz für psychische Gesundheit Wiesbaden

Eberleinstraße 48

65195 Wiesbaden

Telefon: 0611 - 18 52 40

E-Mail: ambulanz-kjp.wiesbaden@vitos-rheingau.de

Website: <https://www.vitos.de/gesellschaften/vitos-rheingau/einrichtungen/vitos-kinder-und-jugendambulanz-fuer-psychische-gesundheit-wiesbaden/>

Wer kann zu uns kommen?

Menschen ab 18 Jahren, die sich in einer Lebenskrise befinden oder an psychischen Erkrankungen leiden.

Ihr Weg zu uns

Vitos psychiatrische Tagesklinik Wiesbaden
2. OG

Eberleinstraße 48
65195 Wiesbaden

Tel. 0611 - 18 14 - 20

Fax 0611 - 18 14 - 229

tagesklinik.wiesbaden@vitos-rheingau.de

www.vitos-rheingau.de

Öffnungszeiten der Tagesklinik:

Montag - Freitag 8:00 - 16:30 Uhr

vitos  Kompetent für Menschen.

Psychiatrische Tagesklinik

Was ist eine Tagesklinik?

Unsere Tagesklinik ist eine teilstationäre Einrichtung für Menschen mit psychischen Problemen oder Erkrankungen.

Sie ist eine Klinik ohne Betten, in der Sie an fünf Werktagen in der Zeit von 8 bis 16.30 Uhr am Therapieangebot teilnehmen können.

Das Wochenende verbringen Sie zu Hause.



Wir bieten Ihnen

Einzeltherapie Bewegung

Skillstraining Soziales Kompetenztraining

Psychoedukation Pharmakotherapie

Ergotherapie Gruppentherapie

Unser Behandlungsangebot

Wir helfen Ihnen durch:

- Psychiatrische, Test- und neurologische Diagnostik,
- Labor- und falls erforderlich apparative Diagnostik,
- Psychoedukation und damit Aufklärung über die Erkrankung unter möglicher Einbeziehung der Angehörigen,
- Psychiatrisch-psychotherapeutische Behandlung nach neuesten wissenschaftlichen Erkenntnissen der Pharmakotherapie und verschiedener Psychotherapieverfahren,
- Spezifische Behandlung nach der Dialektisch-Behavioralen Therapie (DBT) für Borderline-Patienten,
- Arbeitsdiagnostik und Vorbereitung auf eine berufliche Integration, unter anderem Begleitung bei einer stufenweisen Wiedereingliederung am Arbeitsplatz,
- Individuelles Training bei Ängsten, Zwängen und zur Verbesserung sozialer und lebenspraktischer Kompetenzen.

Was Sie wissen sollten

Die Vitos psychiatrische Tagesklinik Wiesbaden steht unter psychotherapeutischer Leitung. Unser multiprofessionelles Behandlungsteam besteht aus:

- Psychologischen Psychotherapeutinnen
- einer Fachärztin
- spezialisierten Pflegefachkräften
- Ergotherapeutinnen
- einer Sozialarbeiterin
- einer Sekretärin

Wie kommen Sie zu uns?

Mit Einweisung durch Hausärzt:innen, niedergelassene Psychiater:innen oder Neurolog:innen, über die Vitos psychiatrische Ambulanz, die Vitos Klinik Eichberg und über andere Kliniken.

Wer trägt die Kosten der Behandlung

Die Kosten übernimmt die Krankenkasse. Während der Behandlung sind Sie krank geschrieben.

bitos  Kompetent für Menschen.

PSYCHIATRISCHE INSTITUTSAMBULANZ

Ambulante Behandlung

Diagnostik und Therapie

bei psychischen Erkrankungen

Ihr Weg zu uns

Vitos psychiatrische Ambulanz Wiesbaden

3. OG

Eberleinstraße 48

65195 Wiesbaden

Tel. 0611 - 18 14 - 23

Fax 0611 - 18 14 - 259

ambulanz-kpp.wiesbaden@vitos-rheingau.de

www.vitos-rheingau.de

Sprechzeiten:

Montag - Donnerstag

8:30 - 12:00 Uhr und 13:00 - 16:00 Uhr

Freitag

08:30 - 12:00 Uhr und 13:00 - 14:00 Uhr

und nach Vereinbarung



Wer kann zu uns kommen?

Die psychiatrische Ambulanz behandelt erwachsene Menschen ab dem 18. Lebensjahr, die unter einer schweren psychischen Erkrankung leiden.

Unser Therapieangebot umfasst folgende Krankheitsbilder:

- Psychotische Erkrankungen
- Depressive Erkrankungen
- Bipolare Erkrankungen
- Angsterkrankungen
- Zwangserkrankungen
- Persönlichkeitsstörungen
- ADHS im Erwachsenenalter
- Psychische Erkrankungen in der Schwangerschaft und nach der Geburt
- Abhängigkeitserkrankungen

Spezialangebote

- Achtsamkeitsbasierte Angebote
- Akupunktur nach NADA
- Obdachlosensprechstunde
- Soziales Kompetenztraining
- Dialektisch-behaviorale Therapie bei der Borderline-Persönlichkeitsstörung



Was Sie wissen sollten

Wie kommen Sie zu uns?

Mit Überweisung durch Hausärzt:innen, niedergelassene Psychiater:innen oder Neurolog:innen, über die Vitos Klinik Eichberg und über andere Kliniken.

Wer trägt die Kosten der Behandlung

Die Kosten übernimmt die Krankenkasse.

Unser Behandlungsangebot

Wir helfen Ihnen durch:

- Psychiatrisch-psychosomatische Diagnostik, Therapieplanung, Zielsetzung und individuelle Beratung
- Pharmakologische Therapie auf dem aktuellen wissenschaftlichen Stand
- Psychiatrisch-psychotherapeutische Einzelgespräche
- Spezifische Gruppentherapien
- Soziotherapeutische Angebote
- Indikationsstellung und Vermittlung von (teil-)stationärer Behandlung sowie der Behandlung Zuhause und der Vitos Reha
- Vor- und nachstationäre Behandlung
- Vermittlung und Einleitung gemeindepsychiatrischer Hilfen
- Apparative und laborchemische Untersuchungen, einschließlich der Bestimmung der Medikamenten-Plasma-Spiegel und Gabe von Depotinjektionen im Sinne der Arzneimittelsicherheit

ARBEITSMATERIALIEN



Folgende Informationsmaterialien sind für die Praxis hilfreich:

- Wegweiser Gemeindepsychiatrie- Rat & Hilfe bei psychischen Erkrankungen



- Selbsthilfe - Verzeichnis der Wiesbadener Selbsthilfegruppen



- Suchthilfe - Rat und Hilfe für Suchtmittelabhängige und ihnen nahestehende Menschen



ARBEITSMATERIALIEN



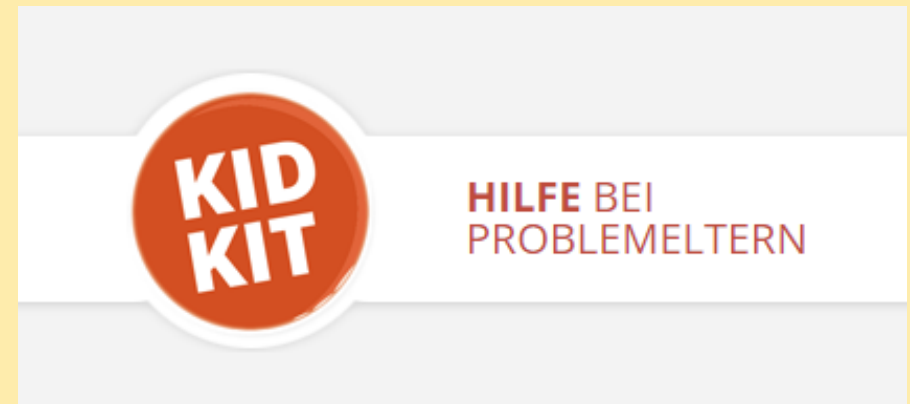
PAUSENTASTE Hilfe Darum geht's Für Eltern Für Fachkräfte

Wer anderen hilft, braucht manchmal selber Hilfe.

Ein Angebot für Kinder und Jugendliche, die sich um ihre Familien kümmern.

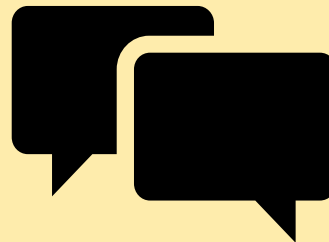
Jetzt Hilfe finden →

www.pausentaste.de



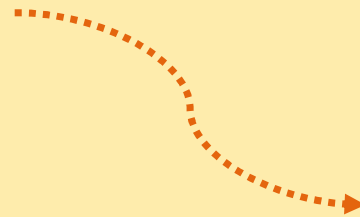
KID KIT HILFE BEI PROBLEMELTERN

www.kidkit.de



Vielen Dank für Ihr Interesse!

Fragen zum Arbeitskreis?



E-Mail an:

KpkE@wiesbaden.de

Hier geht's zum Newsletter

