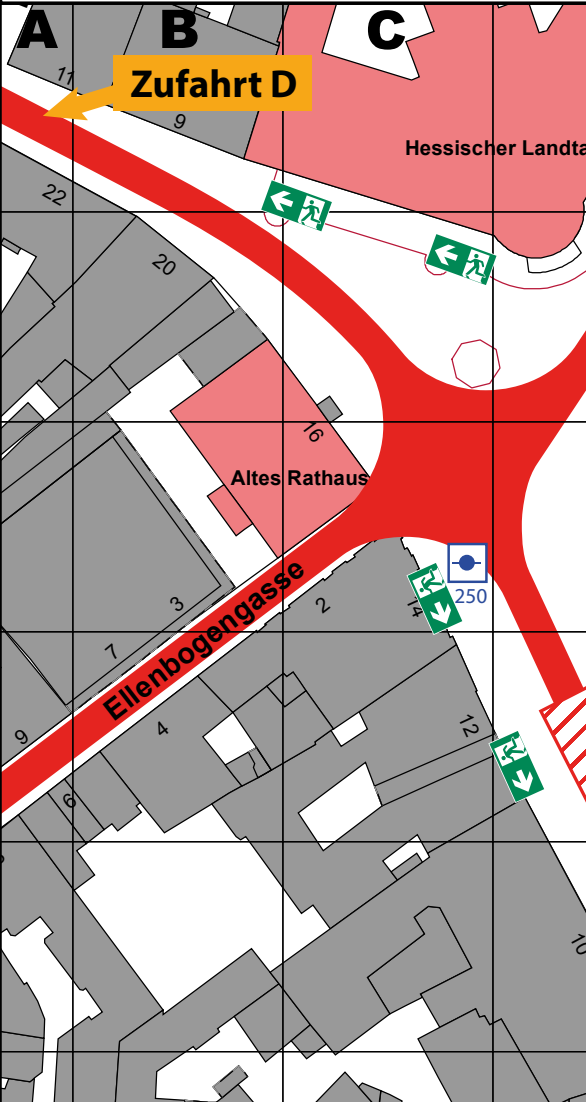




Plan 2: Schlossplatz

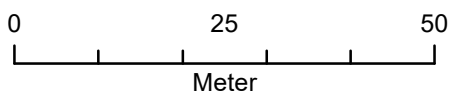
- 4m Durchfahrtsbreite freihalten
- 2m Durchgangsbreite freihalten
- Rettungswege für Besucher
- Fw-Bewegungsfläche 7m Breite
- Öffentliches Gebäude
- Über-/Unterflurhydrant
- 4,7m Kurvenradius (einheitlich)

Zufahrt D



- Fläche nur bis 12t befahrbar
- Koch- und Bratstände (mit Fritteusen, Gasflaschen)
- Sonstige Gastrostände (z.B. Getränkestände)
- Fahrgeschäfte/Spielbuden
- Warenverkaufsstände/ fliegende Händler
- Infrastruktur/Organisation des Veranstalters/Betonblock
- + Sanitätsdienst/Erste Hilfe
- ! Gasflaschen im Stand bzw. Gasflaschenlager (Kennzeichnung gemäß ASR A1.3)

Maßstab:
A3 1 : 900



Dieser Plan stellt die ganzjährig freizuhaltenen Flächen und Wege für Feuerwehr und Rettungsdienst dar. Diese sind auch bei Veranstaltungen benutzbar und freizuhalten. Abweichungen sind nur mit Zustimmung der Brandschutzdienststelle möglich. Diese erfolgen immer über das Veranstaltungsbüro des Ordnungsamtes.

