

Plan 5: Schlachthof

- 4m Durchfahrtsbreite freihalten
- 2m Durchgangsbreite freihalten
- Rettungswege für Besucher
- Fw-Bewegungsfläche 7m Breite
- Öffentliches Gebäude

- Koch- und Bratstände (mit Fritteusen, Gasflaschen)
- Sonstige Gaststände (z.B. Getränkestände)
- Fahrgeschäfte/Spielbuden
- Warenverkaufstände/ fliegende Händler
- Infrastruktur/Organisation des Veranstalters/Betonblock



Über-/Unterflurhydrant



Sanitätsdienst/Erste Hilfe



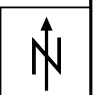
Gasflaschen im Stand bzw. Gasflaschenlager (Kennzeichnung gemäß ASR A1.3)



4,7m Kurvenradius (einheitlich)



Maßstab:
A4 1 : 700
A3 1 : 350



Dieser Plan stellt die ganzjährig freizuhaltenen Flächen und Wege für Feuerwehr und Rettungsdienst dar. Diese sind auch bei Veranstaltungen benutzbar und freizuhalten. Abweichungen sind nur mit Zustimmung der Brandschutzdienststelle möglich. Diese erfolgt immer über das Veranstaltungsbüro des Ordnungsamtes.